

HAKRO

Activewear 2016 — 2017



Mit
Ratgeber

True
Colours



VON KOPF BIS HERZ AUF HAKRO EINGESTELLT.

WARUM WIR LIEBEN,
WAS WIR TUN.

Ein kluger Mann hat einmal gesagt: „Wähle einen Job, den du liebst und du musst keinen Tag im Leben arbeiten.“ Exakt so geht es uns bei HAKRO. Warum? Ganz einfach, weil wir für unseren Job leben und ihn lieben. Als Familienunternehmen im beschaulichen Schrozberg im Landkreis Schwäbisch Hall stehen wir seit Jahrzehnten für dieselben Werte. Unsere Corporate Wear ist qualitativ hochwertig, mit Liebe zum Detail verarbeitet, hart im Nehmen, höchst angenehm zu tragen – und dabei äußerst langlebig. Ach ja, und ganz nebenbei sieht sie auch noch unerschämmt gut aus. Und weil wir von Hause aus waschechte Überzeugungstäter sind, fließt in alles, was wir tun, unser Herzblut ein. So ist es für uns selbstverständlich, dass wir uns der Verantwortung gegenüber unseren Mitarbeitern, Kunden, Lieferanten, Produkten und deren Produktionsbedingungen sowie der Umwelt und der Gesellschaft gegenüber voll und ganz bewusst sind. Kurz – wir von HAKRO sind von Kopf bis Herz auf Corporate Wear eingestellt.



So viel mehr als Corporate Wear.

Was auch immer wir bei HAKRO anpacken – wir tun es aus vollem Herzen. Und das sieht man unserer Corporate Wear nicht nur an, man spürt es auch. Von der anspruchsvollen Qualität über die feine, glatte Oberfläche unserer Stoffe und die sorgfältig gearbeiteten Nähte bis hin zu den handwerklichen Details. In jeder Faser unserer Kleidungsstücke stecken das Können und die Sorgfalt, mit der sie verarbeitet wurden. Hierbei verfolgen wir eine ganz eigene Philosophie: So ist für uns jedes unserer liebevoll hergestellten Kleidungsstücke eng verwoben mit der Lebensqualität der Menschen, die am Entstehungsprozess beteiligt sind. HAKRO besitzt ein ausgeprägtes Verantwortungsbewusstsein gegenüber allen, die an der textilen Lieferkette beteiligt sind.

Die Basis hierfür sind langfristige, vertrauensvolle Partnerschaften, die einwandfrei funktionieren. HAKRO vergibt keine Einzelaufträge, sondern arbeitet ausschließlich und seit vielen Jahren mit dem gleichen Kreis von verlässlichen Produktionspartnern zusammen und sorgt dort für eine konstante Auslastung. Entsprechend unserer Philosophie achten wir auf faire und sichere Produktionsbedingungen und auf eine ressourcenschonende Fabrikation. Um unserem Anspruch gerecht zu werden, legen wir großen Wert auf einen respektvollen Umgang mit unseren Kunden, Partnern, Mitarbeitern und Lieferanten sowie mit der Umwelt und der Gesellschaft.

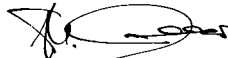
Auch in puncto Nachhaltigkeit legen wir uns richtig ins Zeug. Ein schönes Beispiel dafür ist unser ganzheitliches Nachhaltigkeitsmanagement, in dessen Rahmen wir in diesem Jahr unseren ersten Nachhaltigkeitsbericht präsentieren werden. Nicht schlecht für ein mittelständisches Unternehmen wie HAKRO, oder?

Ganz besonders stolz sind wir auf die Zufriedenheit unserer Kunden. Denn die Reklamationsquote liegt seit Jahren unter 0,1 %. Das finden wir großartig, weshalb wir uns an dieser Stelle ganz herzlich bei unseren fabelhaften Fachhandelspartnern bedanken möchten. Schließlich sind sie es, die unsere Endkunden aus voller Überzeugung zuverlässig und kompetent beraten – und jederzeit die passende Antwort auf alle Fragen rund um Auswahl, Kombination und Veredelung ihrer Kleidung parat haben.

Unser Erfolgsgeheimnis? Für uns alle ist Corporate Wear von HAKRO so viel mehr – und das sieht man, spürt man, fühlt man! Viel Freude beim Entdecken wünschen Ihnen



Carmen Kroll
Geschäftsführerin



Thomas Müller
Geschäftsführer





WILLKOMMEN
— bei der —
HAKRO-FAMILY.

like teamspirit.





×

HAND IN HAND

— durch den —

HAKRO-ALLTAG.

—

Warum Fairness und Loyalität das A und O für uns sind.



SEIT VIELEN JAHREN ERLEDIGEN WIR MIT WACHSENDER BEGEISTERUNG UNSEREN JOB – UND DAS AUS GUTEM GRUND. ALS FAMILIEN-UNTERNEHMEN BLICKEN WIR AUF FEST VERWURZELTE STRUKTUREN ZURÜCK, DIE IN DEN LETZTEN FÜNF JAHRZEHNTE LANGSAM GEWACHSEN SIND. DAS UNTERNEHMEN HAKRO STEHT ALSO WEDER FÜR RASANTES WACHSTUM NOCH FÜR SCHNELLEN PROFIT. ANONYME GESCHÄFTSBEZIEHUNGEN SIND NICHT

Warum uns die Umwelt so sehr am Herzen liegt.



BEI HAKRO RAPPELT'S IM KARTON: Klar fällt auch bei uns Müll an. Um Ressourcen zu schonen und unnötigen Verpackungsabfall zu vermeiden, haben wir unsere gesamte Transportlogistik auf wiederverwertbare, stabile Transportkartons umgestellt. Dank der nun verwendeten Mehrwegkartons konnten wir den Ressourcenverbrauch für Kartons deutlich senken. Auch unsere Wertstoff-Verwertungsquote haben wir optimiert: So beträgt der nicht verwertbare Restmüll aktuell nur noch vier Prozent.

WO ÖKOSTROM & CO. ZU HAUSE SIND: Aus Liebe zur Umwelt haben wir beschlossen, Wärme und Strom verantwortungsvoll zu nutzen. So arbeitet HAKRO an seinen beiden Standorten in Schrozberg ausschließlich mit Ökostrom. Eine Photovoltaikanlage macht's möglich: Auf dem Dach des Logistikzentrums installiert, deckt diese

rechnerisch die Hälfte des gesamten Stromverbrauchs ab. Der aus dem Netz bezogene Strom wird von Wasserkraftanlagen in Baden-Württemberg produziert. Und das ist noch nicht alles: Denn darüber hinaus sparen wir kräftig an weiteren Ressourcen. Mit dem Ergebnis, dass unser Wasserbedarf von 2010 bis 2014 pro Mitarbeiter um 19 Prozent gesunken ist.

WARUM UNSER CO₂-FUSSABDRUCK GAR NICHT KLEIN GENUG SEIN KANN ... Um unsere CO₂-Bilanz nachhaltig zu verbessern, haben wir uns ein ehrgeiziges Ziel gesetzt. Bis zum Jahr 2020 wollen wir unseren CO₂-Fußabdruck in Schrozberg schrittweise verkleinern – bis zur „Klimaneutralität“. Beim Strombezug und Warenversand ist das schon heute der Fall. Toll, oder?

Kann man heutzutage überhaupt noch mit gutem Gewissen Textilien produzieren? Man kann. Wenn man sich ordentlich ins Zeug legt, kann man eine Menge erreichen. Schließlich tragen wir als Hersteller von Corporate Wear Verantwortung für alle Menschen, die an der Produktion unserer Ware beteiligt sind. HAKRO nutzt seinen Einfluss auf langjährige Partner und Lieferanten, um gute und faire Arbeitsbedingungen vor Ort zu schaffen. Um dies zu erreichen, arbeiten wir ausschließlich mit zuverlässigen Produktionspartnern zusammen, die unsere Gesinnung teilen – und zudem den Verhaltenskodex der Business Social Compliance Initiative (BSCI) anerkennen.

TÜRKISCH FÜR FORTGESCHRITTENE: Wussten Sie, dass die Türkei unser größter Produktionsstandort ist? Seit über 30 Jahren lassen wir unsere Corporate Wear in der Türkei herstellen. Und seit 2002 arbeiten wir nun schon mit dem Partnerbetrieb, der heute unsere Ware fertigt. Das Schöne daran: 80 % der Mitarbeiter, die für dieses Unternehmen tätig sind, sind dort seit fünf bis zwölf Jahren beschäftigt, so dass inzwischen jeder ein Experte auf seinem Gebiet ist. Warum uns diese jahrelange Treue so wichtig ist? Ganz einfach: Weil Kontinuität am Ende auch für Qualität sorgt.

WEIL UNS ALLEN DAS WOHL DER ARBEITERINNEN UND ARBEITER AM HERZEN LIEGT: Unsere Partner vor Ort tun alles, um ihnen das Leben so angenehm wie möglich zu machen. Dazu gehören die freiwilligen Sozialleistungen ebenso wie ein kostenloser Bus-Shuttle-Service zwischen Wohn- und Arbeitsort. Darüber hinaus gibt es in der betriebseigenen Kantine für alle Beschäftigten täglich ein kostenloses Mittagessen. Für Erste-Hilfe-Fälle wurde eine durchgehend besetzte Sanitätsstation eingerichtet.

FAIRNESS MADE IN BANGLADESCH: An diesem Standort ist es für uns besonders wichtig, mit gutem Beispiel voranzugehen. Deshalb lassen wir unsere Textilien in Dhaka seit zwei Jahrzehnten von einem zuverlässigen Partner produzieren. Abgesichert wird diese Zusammenarbeit von der Auditierung der Business Social Compliance Initiative (BSCI). Die Bezahlung der Arbeiterinnen und Arbeiter erfolgt über dem gesetzlichen Mindestlohn. Geregelt Arbeits- und Pausenzeiten sind ebenso selbstverständlich wie die Sicherheit in der Fabrik. Der Produktionsbetrieb unseres Partners ist erfasst im „Bangladesh Accord“ (Accord on Fire and Building Safety) – dem wichtigen freiwilligen Abkommen zur Sicherung von Produktionsbetrieben in Bangladesch.

EIN WORT ZU „BANGLADESH ACCORD“. Kurz nach dem durch ein Feuer ausgelösten Einsturz des Fabrikgebäudes „Rana Plaza“ bei Dhaka im April 2013, bei dem über 1.100 Menschen ums Leben kamen, entstand auf Initiative der internationalen Gewerkschaftsdachverbände IndustriALL und UNI das Abkommen „Bangladesh Accord“. Dieses von

Wenn es um unsere Mitarbeiter geht, legen wir uns mächtig ins Zeug.



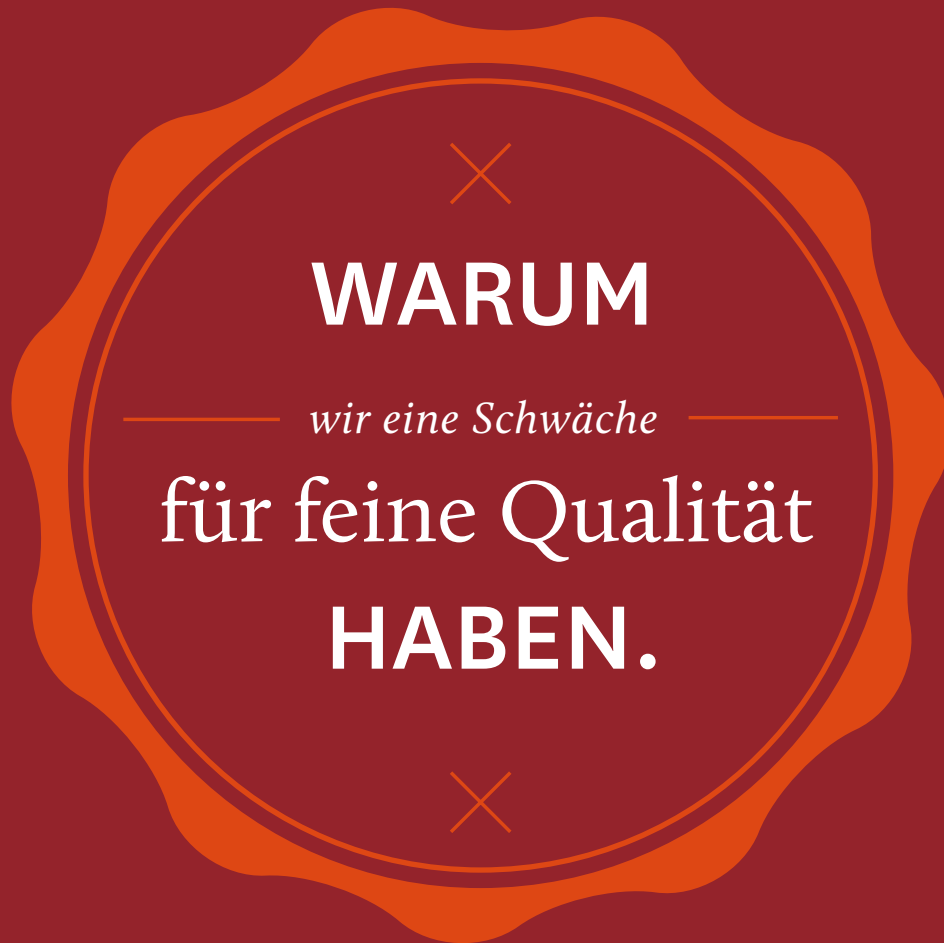
rund 200 Textilunternehmen unterzeichnete Abkommen beinhaltet wichtige Elemente wie unabhängige Sicherheitsinspektionen und öffentliche Berichterstattung, die Beteiligung der Marken- und Handelsfirmen an den Kosten, die Möglichkeit der Beendigung der Geschäftsbeziehungen mit den Produzenten, die notwendige Sicherheitsmaßnahmen ablehnen – und nicht zuletzt die Beteiligung der Beschäftigten und ihrer Vertretungen, den Gewerkschaften. Herzstück des Abkommens ist die Verpflichtung der Handelshäuser und Marken, die Kosten für Instandsetzungen und Sicherheitsmaßnahmen zu zahlen.

HAKRO IST MITGLIED IM BÜNDNIS FÜR NACHHALTIGE TEXTILIEN. Das Bündnis für nachhaltige Textilien ist ein Zusam-

menschluss der Bundesregierung, der Textil- und Bekleidungsindustrie, des Handels, der Gewerkschaften und der Zivilgesellschaft. Ziel ist es, die sozialen, ökonomischen, und ökologischen Bedingungen entlang der globalen Lieferkette des Textil- und Bekleidungssektors nachhaltig zu optimieren.

ISO 9001 QUALITÄT MIT SYSTEM. Das HAKRO-Qualitätsmanagement hat einen umfangreichen Zertifizierungsprozess durchlaufen, und wurde nach ISO 9001 durch den TÜV Süd zertifiziert. Die Zertifizierung nach ISO 9001 ist international anerkannt und dokumentiert eine nachhaltige Qualitätssicherung.





×

WARUM

— *wir eine Schwäche* —

für feine Qualität

HABEN.

×



Gemacht für die Macher dieser Welt.

Berufskleidung von HAKRO ist genauso taff wie ihre Trägerinnen und Träger. Ob T-Shirts, Poloshirts oder Sweatshirts – Textilien mit dem Performance-Etikett sind härter im Nehmen, stecken fast alles ein und halten länger durch. Kein Wunder, denn weil es bei echter Arbeit richtig rundgeht, haben wir uns auf besonders leistungsfähige Funktionsstoffe spezialisiert. Wärmend bei Kälte, kühlend bei Hitze und dabei immer angenehm auf der Haut, machen sie jederzeit einen super Job. Sie sind besonders farbecht, belastbar, formbeständig – drei von vielen starken Eigenschaften, die unsere Performance-Kollektion zu dem machen, was sie ist. Ach, ja: Alle Performance-Textilien von HAKRO sind mit besonderen Details für die gewerbliche Wäsche ausgestattet. Und ganz nebenbei sehen sie auch noch verdammt gut aus.



MikraLinar®



Einfache Kennzeichnung durch Leasingkoller mit Barcode



Praktische Aufhängebänder im Saum



Größen von XS bis 6XL



für gewerbliche Wäschereien geeignet



Besonders leistungsfähig und funktionell



PERFORMANCE BY HAKRO: GEMACHT FÜR WASCH-
ECHTE MACHER, DIE AUCH SCHWERSTARBEIT, OHNE
MIT DER WIMPER ZU ZUCKEN, WUPPEN.



Warum Kontrolle, Kontrolle, Kontrolle eine so große Rolle bei uns spielt.

Arbeitskleidung hat bei HAKRO eine harte Probezeit vor sich. Bevor ein Kleidungsstück das HAKRO-Etikett tragen darf, muss es etliche Prüfungen, Pflege- und Waschzyklen bestehen. Denn nur so können wir sicher sein, dass jedes Kleidungsstück das hält, was wir unseren Kunden versprechen. Unser Qualitätssicherungssystem ist ein stufen- und unternehmensübergreifendes Programm, das die Herstellung und Vermarktung aller Produkte einbezieht. Jeder Arbeitsschritt wird von unseren Qualitätsmanagern laufend überwacht und überprüft, bevor es zum nächsten Produktionsschritt geht. Nachdem eine Textilie alle Kontrollstufen durchlaufen hat, folgt eine Stückkontrolle. Dabei wird jedes Kleidungsstück nochmals von Hand auf Herz und Nieren geprüft. Nur was den strengen Blicken unserer Mitarbeiter standhält, darf am Ende verpackt und versandt werden. Ein starkes Stück, oder?



ALLES UNTER KONTROLLE: HAKRO STEHT FÜR ERSTKLASSIGE QUALITÄT. DESHALB WIRD JEDES KLEIDUNGSSTÜCK, DAS ES IN UNSERE KOLLEKTION SCHAFFEN WILL, EINEM STRENGEN TEST UNTERZOGEN.



*Unsere Masche ist es,
keine Masche zu haben.*

Wir von HAKRO lieben Qualität. Die von uns verarbeiteten Stoffe sehen nicht nur gut aus, sie überzeugen auch durch ihre „inneren Werte“. So verwenden wir z. B. überall dort, wo wir Baumwolle einsetzen, ausschließlich hochwertige, gekämmte und ringgesponnene Garne. Auf diese Weise erhalten wir ein feines und gleichmäßiges Maschenbild und damit eine schöne glatte Oberfläche, die sich wunderbar veredeln lässt. Ob Textilien mit hohem oder niedrigem Flächengewicht: Bei HAKRO erhalten Sie für alle Anforderungen die passende Corporate Wear – und zwar eine mit hervorragenden Eigenschaften.

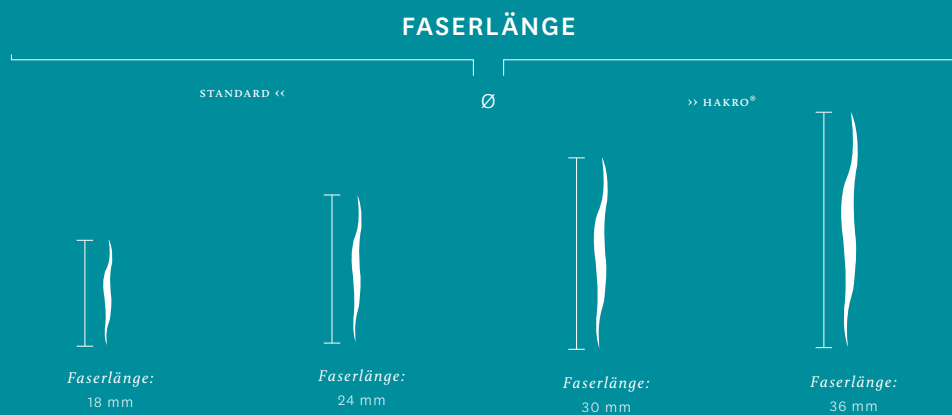


OB SCHWER- ODER LEICHTGEWICHT: TEXTILIEN AUS DEM
HAUSE HAKRO SIND VON LANGLEBIGER QUALITÄT, UND
HABEN EINEN ANGENEHMEN GRIFF.



Verrückt nach langen, feinen Baumwollfasern.

Von fabelhaften Baumwollfasern können wir gar nicht genug kriegen. Hierbei verfolgen wir immer dieselbe Masche: Je länger die Faser, desto feiner und reißfester ist der Baumwollstoff. Und weil kurze Fasern nicht in die Tüte kommen, wird bei uns ausschließlich Baumwolle mit möglichst hohen Faserlängen versponnen. Sie denken, wir spinnen? Dann werden Sie von der Pima-Baumwolle, die wir verwenden, ganz begeistert sein. Denn diese hat besonders lange Fasern. Verrückt, oder?



WIR LIEBEN TOLLE BAUMWOLLE: WENN ES UM DIE
QUALITÄT UNSERER STOFFE GEHT, SIND WIR EXTREM
WÄHLERISCH. DESHALB BANDELN WIR AUCH NUR MIT
RICHTIG LANGEN FASERN AN.



*Pst, weitersagen ...
MikraLinar® ist unser Star.*

Kennen Sie schon die textile „Kraftmischung“ aus dem Hause HAKRO? Dieses besondere Material vereint die größten Stärken unseres speziellen Hochleistungspolyesters mit denen von Baumwolle. Starverdächtig: Während die Baumwolle die Feuchtigkeit gut aufnimmt, sorgt der Polyester dafür, dass sie schnell vom Körper wegbefördert wird. Und dank der Kombination aus langstapeligen Baumwoll- und feinen Polyesterfasern ergibt sich ein angenehm weiches Material. Echte Starqualitäten bietet auch die gleichmäßige Oberfläche, die sich – dank ihrer geringen „Haarigkeit“ – wunderbar veredeln lässt. Beste Farbechtheiten, eine hohe Scheuer- und Reißfestigkeit sowie eine geringe Pillingneigung machen HAKRO-Performance-Berufskleidung zudem extrem strapazierfähig. Kein Wunder, dass MikraLinar® auch in puncto Lebensdauer und Pflegeeigenschaften einen super Auftritt hinlegt.



MIKRALINAR® WURDE SPEZIELL VON HAKRO ENTWICKELT,
UM DIE VIELEN HARTEN HERAUSFORDERUNGEN IM BERUFS-
ALLTAG ZU MEISTERN. UND NATÜRLICH IST MIKRALINAR®
AUCH NACH OEKO-TEX® STANDARD 100 ZERTIFIZIERT



*Von feinem Zwirn lassen wir
uns gern um den Finger wickeln.*

Berufskleidung wird täglich auf die Zerreißprobe gestellt. Und weil das so ist, sind bei HAKRO nicht nur die Stoffe, sondern auch die Nähte besonders reißfest. Da der Zwirn das ist, was die Sache zusammenhält, setzt HAKRO ausschließlich QualitätsnäHzwirne ein, die über eine erhöhte Reißfestigkeit von bis zu 20 % verfügen. Bevor Ihnen jetzt der Geduldsfaden reißt, möchten wir hier noch kurz einen echten Stich machen. Selbstverständlich bestimmt nicht nur der Faden, sondern auch der Stich über die Haltbarkeit der Naht. Deshalb wählen wir für jede Naht den optimalen Stichtyp – und setzen deutlich mehr Stiche pro Zentimeter als üblich.

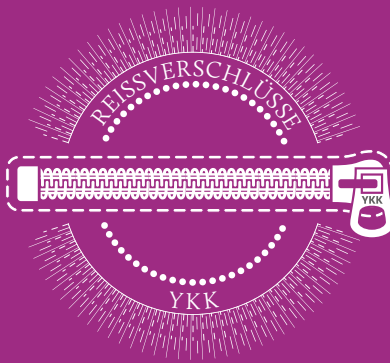
WEIL UNS NICHTS MEHR AUF DEN ZWIRN GEHT, ALS AUS- UND AB-
GERISSENE KNÖPFE, WERDEN UNSERE KNOPFLEISTEN UND -LÖCHER
NICHT NUR SORGFÄLTIG UMNÄHT UND VERSÄUBERT, SONDERN
AUCH DIE KNÖPFE BOMBENFEST ÜBER KREUZ FESTGENÄHT.



*Wir machen uns einen
Kopf um den Knopf.*

Wenn es um die Qualität unserer Knöpfe geht, sind wir gerne Dickköpfe. Denn unter 3 mm Dicke läuft bei uns gar nichts. Damit unsere Knöpfe auch dem Druck großer Bügelpressen standhalten, haben wir einen besonders robusten Knopf aus extrahaltbarem Polyester entwickelt. Ein echter „Dickknopf“, für den wir Ihnen eine lebenslange Garantie geben. Köpfchen bewiesen haben wir übrigens auch beim Annähen. Über Kreuz vernäht, sieht das Ganze nicht nur gut aus – es gibt auch mehr Halt. Knopfgesteuert wie wir sind, nutzen wir zudem ein besonderes Lock-Stitch-Verfahren, das nicht nur den Knopf, sondern auch den Knoten sichert. Ganz schön knopflastig, oder?

DOPPELT HÄLT BESSER. BEI HAKRO IST JEDES KNOPFLOCH
ZWEIFACH VERNÄHT, UND DIE KNOPFLEISTE MIT EINER
ZUSÄTZLICHEN VLIESEINLAGE GESCHÜTZT.



*Ein Zipper ohne Zicken und
Zwicken und ganz ohne Macken.*

Wenn es um Reißverschlüsse geht, kann es nur einen geben: YKK® ist unser heimlicher Star. Als weltweit größter Hersteller von Reißverschlüssen weiß YKK® genau, was Corporate-Fashion-Profis wünschen: ein Produkt, das weder Ausreißer noch Entgleisungen duldet. Kurz – einen, der nichts krummnimmt und bei dem alles glatt läuft. Eben ein Zipper ohne Zicken und Zwicken und ganz ohne Macken. Als bekennende YKK®-Fans stehen wir natürlich auch auf die Ösen und Druckknöpfe aus dem Hause YKK®.

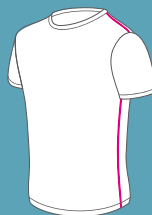


OHNE ZWICKEN UND ZIEPEN: WO AUCH IMMER WIR DIE
PRODUKTE UNSERES PARTNERS YKK® EINSETZEN, GIBT'S
NICHTS AUSZUSETZEN. TOLL, ODER?



Warum wir den Schlauch überhaupt nicht schlau finden.

Wir lieben gute Materialien. Umso mehr schlaucht uns das Thema „Schlauch“. Kleidungsstücke, die keine Seitennähte haben, finden wir nämlich alles andere als schlau. Diese sind oft weder maßgenau noch formbeständig – und gut aussehen tun sie meist auch nicht. Um es besser zu machen, produzieren wir stattdessen hochwertig konfektionierte Textilien, die alles haben, was anspruchsvolle Corporate Fashion braucht: formgetreue Seitennähte, eine perfekte Passform und eine individuelle Naht- und Schnittführung. Das sieht auch gleich viel schöner aus als der Schlauch.



PASST SCHON: WENN ES UM PASSGENAUE CORPORATE FASHION GEHT, LASSEN WIR UNS NICHT SCHLAUCHEN. SCHLIESSLICH SOLL AM ENDE ALLES SUPER SITZEN.



*Corporate Wear von HAKRO
ist verdächtig farbenprächtigt.*

Nichts ist langweiliger als eintönige Corporate Wear. Umso mehr freuen wir uns über die 44 wunderschönen Töne aus unserem Farbprogramm. Denn wenn es um Farben geht, machen wir uns die Welt, wie sie uns gefällt. Das Tolle an HAKRO: Unsere beliebtesten Textilien sind in allen brillanten Farben durchgängig in allen Größen zu haben. Darüber hinaus sind wir natürlich auch für Sonderfarben zu haben. Die gesamte „Farbpalette“ können Sie bei Ihrem autorisierten Fachhändler einsehen. Kurz – Corporate Wear aus dem Hause HAKRO ist verdächtig farbenprächtigt.

DIE HELLE FARBENFREUDE:
WAS AUCH IMMER SIE SICH AUSMALEN – WIR FREUEN UNS
DARAUF, IHNEN IHRE FARBWÜNSCHE ZU ERFÜLLEN.



*„Setzen – sehr gut!“
HAKRO ist eine Klasse für sich.*

Wenn es um die Zufriedenheit unserer Kunden geht, sind wir waschechte Streber. Schließlich wollen wir in allen wichtigen „Fächern“ mit Bestnoten abschneiden. Da wäre zunächst einmal die Beratung. Hier sind unsere autorisierten Fachhändler Ihre Ansprechpartner. Ganz gleich, ob es um die Auswahl der passenden Textilien oder um die Anbringung des Logos geht: Unsere Fachhändler stehen Ihnen jederzeit kompetent zur Seite. Auch in puncto Sortimentsbreite ist HAKRO ganz weit vorn. So bieten wir rund 120 Modelle, 44 Farben und 15 Größen an – für Damen, Herren, Kinder und Unisex-Modelle. Frei nach dem Motto „Was wir haben, haben wir!“ sind in unserem modernen Logistikzentrum ständig rund 5 Millionen Kleidungsstücke verfügbar. Das Tolle daran: Alles ist auch in großen Stückzahlen sofort lieferbar. Mindestens ein „Fleißsternchen“ haben wir uns im Fach „Nachkauf-Service“ verdient. Hier macht unser Farbmanagementsystem (S. 27) einen erstklassigen Job.

ALTE SCHULE: HAKRO WEISS, WAS KUNDEN KLASSE
FINDEN – HOCHWERTIGE CORPORATE FASHION
FÜR HÖCHSTE ANSPRÜCHE.



Wenn es um die Beständigkeit unserer Farben geht, sind wir echte Leuchten.

Bei HAKRO kommt zusammen, was zusammengehört. Damit Faser und Farbe eine optimale Verbindung eingehen, nutzen wir für den Färbeprozess modernste Techniken und qualitativ hochwertige Farbstoffe. Damit alles glattläuft, hat HAKRO ein ganz eigenes Farbmanagementsystem entwickelt. Hierbei erfolgt die Farbkontrolle zunächst auf technischer Ebene mithilfe eines elektronischen Farbspektrometers. Anschließend führt unser QS-Team – unter verschiedenen, genormten Lichtarten – einen visuellen Farbabgleich in unserer Lichtkabine durch. Denn nur so können wir am Ende sicher sein, dass Sie auch nach Jahren denselben brillanten Farbton erhalten, für den Sie sich bei Ihrer Erstbestellung entschieden haben. Wenn es um Farbe geht, sind wir eben echte Leuchten.



HALTEN UND HALTEN UND HALTEN: HAKRO-FARBEN VERFÜGEN ÜBER EINEN HOHEN GRAD AN LICHT-, SCHWEISS- UND WASCHECHTHEIT. VERSPROCHEN!

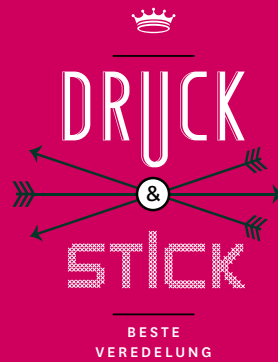
CUSTOM with love MADE

*Feinstes Private Label –
genau unser Ding.*

Was auch immer Sie sich in Sachen Corporate Wear einfallen lassen: Unsere Private-Label-Experten machen Ihre Wünsche wahr. Sie zeigen Ihrem Fachhändler Ihre Entwürfe, und wir fertigen sie nach Ihren Vorgaben – exklusiv unter der Marke Ihres Unternehmens für Sie an. Hierbei sind Ihrer Fantasie nahezu keine Grenzen gesetzt. Okay, technisch machbar muss es sein. Ansonsten gilt: Lassen Sie Ihren Ideen freien Lauf! Sie bevorzugen einen besonderen Schnitt? Sonder- und Übergrößen oder individuell gelaserte Knöpfe mit Ihrem Logo? Oder, wer weiß, vielleicht schlägt Ihr Herz ja auch für eine besondere Farbkombination? Ob einfarbig, mit Kontraststreifen oder mehrfarbig. Egal, was Sie sich ausmalen, an der Seite Ihres kompetenten Fachhändlers werden Ihre Visionen von einer perfekten Unternehmens-Kollektion Wirklichkeit.



GIBT'S NICHT, GIBT'S NICHT! OB UNTERNEHMEN, VEREIN,
ORGANISATION ODER KOMMUNE: MIT PRIVATE LABEL SICHERN
SIE SICH EINEN HÖCHST INDIVIDUELLEN MARKENAUFTRITT.



Das Krönchen für Ihre Corporate Wear.

Sie würden Ihre Corporate Wear gern veredeln? Voilà – schon rollen wir den roten Teppich für Sie aus. Denn, ganz ehrlich, erst mit Ihrem Logo, Motiv oder Ihrem Schriftzug „adeln“ Sie Ihre Berufsbekleidung und verleihen ihr auf diese Weise einen unverwechselbaren Charakter. Ob klassischer Siebdruck, Transferdruck, DTG – Digitaldruck, elegante Bestickung oder eine der vielen anderen Veredelungsvarianten: Von Ihrem Fachhändler erfahren Sie, welche Technik für Ihr Vorhaben die beste ist. Hierbei kommt es darauf an, dass, neben der professionellen Ausführung, auch die Qualität und das Zusammenspiel der eingesetzten Materialien stimmen. Sprich: Druckfarbe, Folie, Kleber oder Stickgarn etc. müssen zur Textilie passen und umgekehrt. Und weil mehr manchmal einfach mehr ist, eignen sich die Kleidungsstücke aus der HAKRO-Kollektion für die unterschiedlichsten Veredelungsvarianten.



SIEBDRUCK

FOLIEN-
TRANSFERDRUCK

DIGITALDRUCK



STICKEREI

DIE KRÖNUNG: TOLLE CORPORATE WEAR ERHÖHT NICHT NUR DIE IDENTIFIKATION MIT IHREM VEREIN, IHRER ORGANISATION ODER IHREM UNTERNEHMEN – ALS MOBILE WERBUNG SORGT SIE AUCH FÜR EINE OPTIMALE AUSSENWIRKUNG.

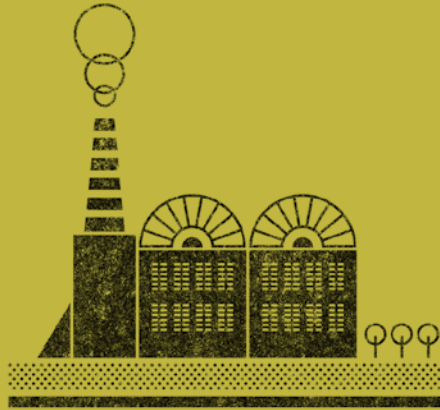


WIR WÜNSCHEN IHNEN
VIEL FREUDE MIT UNSEREM
PRODUKTKATALOG



HAKRO Activewear 2016 — 2017

 Performance for work	—	34
 T-Shirts & Longsleeves	—	66
 Poloshirts	—	98
 Hemden & Blusen	—	140
 Strick	—	156
 Sweatshirts & Sweatjacken	—	166
 Function	—	192
 Fleece & Jacken	—	202
 Hosen	—	240
 Kids & Schoolwear	—	246
 Accessoires	—	258



PERFORMANCE FOR WORK



No 181 Women-V-Shirt Performance



05 schwarz 01 weiß 35 sonne 27 orange 02 rot 17 weinrot 118 aubergine 122 magenta 119 lavendel



20 ice-blue 41 malibu-blue 10 royal 129 ultramarinblau 34 tinte 40 kiwi 59 ice-green 12 smaragd 72 tanne



43 titan 15 grau-meliert 328 anthrazit-melange 28 anthrazit 128 nougat 22 chocolate



women



160 g/m²



XS-6XL



60°

Besonders leistungsfähiges und funktionelles V-Shirt aus weichem, durch den Polyester-Anteil besonders pflegeleichtem und strapazierfähigem HAKRO®-Performance-Materialmix MIKRALINAR®. Mit 1x1-geripptem Halsbündchen, Nackenband und Doppelnäht an Arm und Bund. Ein Leasingkoller zur einfachen Kennzeichnung und zwei praktische Aufhängebänder im Saum – für die problemlose Bearbeitung in der gewerblichen Wäscherei.

Gewebtes HAKRO®-Performance-Necklabel aus hochwertigem Kettsatin mit ultraschallgeschnittenen Bandkanten für angenehmen Tragekomfort und HAKRO®-Performance-Flaglabel in der linken Seitennaht.

- **Material:** strapazierfähiges HAKRO®-Performance-Qualitätsgarn MikraLinar®, Single Jersey aus 50 % Baumwolle und 50 % Polyester, 160 g/m²
- **Ausrüstung:** einlaufvorbehandelt
- **Eigenschaft:** geeignet für gewerbliche Wäsche
- **Größe:** XS-6XL



passend zu
No 181

No 281 T-Shirt Performance



05 schwarz 01 weiß 35 sonne 27 orange 02 rot 17 weinrot 118 aubergine 122 magenta 119 lavendel



20 ice-blue 41 malibu-blue 10 royal 129 ultramarinblau 34 tinte 40 kiwi 59 ice-green 12 smaragd 72 tanne



43 titan 15 grau-meliert 328 anthrazit-melange 28 anthrazit 128 nougat 22 chocolate



unisex



160 g/m²



XS-6XL



60°

Besonders leistungsfähiges und funktionelles T-Shirt aus weichem, durch den Polyester-Anteil besonders pflegeleichtem und strapazierfähigem HAKRO®-Performance-Materialmix MIKRALINAR®. Mit 1x1-geripptem Halsbündchen, Nackenband und Doppelnäht an Kragen, Schultern, Arm und Bund. Ein Leasingkoller zur einfachen Kennzeichnung und zwei praktische Aufhängerbänder im Saum – für die problemlose Bearbeitung in der gewerblichen Wäscherei.

Gewebtes HAKRO®-Performance-Necklabel aus hochwertigem Kettsatin mit ultraschallgeschnittenen Bandkanten für angenehmen Tragekomfort und HAKRO®-Performance-Flaglabel in der linken Seitennaht.

- **Material:** strapazierfähiges HAKRO®-Performance-Qualitätsgarn MikraLinar®, Single Jersey aus 50 % Baumwolle und 50 % Polyester, 160 g/m²
- **Ausrüstung:** einlaufvorbehandelt
- **Eigenschaft:** geeignet für gewerbliche Wäsche
- **Größe:** XS-6XL



No 190 Women-V-Shirt-Contrast Performance



women

160 g/m²

XS – 6XL



60°

No 290 T-Shirt-Contrast Performance



unisex

160 g/m²

XS – 6XL



60°



V-Ausschnitt, Art. 190



Ärmelabschluss mit Bündchen, Art. 190



Kontrasteinsatz

Besonders leistungsfähiges und funktionelles T-Shirt aus weichem, durch den Polyester-Anteil besonders pflegeleichtem und strapazierfähigem HAKRO®-Performance-Materialmix MIKRALINAR® mit kontrastfarbigen Einsätzen an den Seiten, Schultern und Ärmeln. Kontrastfarbige 1x1-gerippte Hals- und Ärmelbündchen, Nackenband und Doppelnaht an Schultern, Arm und Bund. Ein Leasingkoller zur einfachen Kennzeichnung und zwei praktische Aufhängebänder im Saum – für die problemlose Bearbeitung in der gewerblichen Wäscherei.

Gewebtes HAKRO®-Performance-Necklabel aus hochwertigem Kett satin mit ultraschallgeschnittenen Bandkanten für angenehmen Tragekomfort und HAKRO®-Performance-Flaglabel in der linken Seitennaht.

- **Material:** strapazierfähiges HAKRO®-Performance-Qualitätsgarn MikraLinar®, Single Jersey aus 50% Baumwolle und 50% Polyester, 160 g/m²
- **Ausrüstung:** einlaufvorbehandelt
- **Eigenschaft:** geeignet für gewerbliche Wäsche
- **Größe:** XS – 6XL



No 179 Women-Longsleeve Performance



05 schwarz 01 weiß 02 rot 17 weinrot 10 royal 34 tinte 27 orange 40 kiwi



women

190 g/m²

XS–6XL



60°

No 279 Longsleeve Performance



05 schwarz 01 weiß 02 rot 17 weinrot 10 royal 34 tinte 27 orange 40 kiwi



unisex

190 g/m²

XS–6XL



60°



Schulternaht



Halsbündchen

Besonders leistungsfähiges und funktionelles langärmeliges T-Shirt aus schwerem, durch den Polyester-Anteil besonders pflegeleichtem und strapazierfähigem HAKRO®-Performance-Materialmix MIKRALINAR®. Mit 1x1-geripptem Halsbündchen, Nackenband und Doppelnäht an Arm und Bund. Ein Leasingkoller zur einfachen Kennzeichnung und zwei praktische Aufhängebänder im Saum – für die problemlose Bearbeitung in der gewerblichen Wäscherei.

Gewebtes HAKRO®-Performance-Necklabel aus hochwertigem Kettsatin mit ultraschallgeschnittenen Bandkanten für angenehmen Tragekomfort und HAKRO®-Performance-Flaglabel in der linken Seitennaht.

- **Material:** strapazierfähiges HAKRO®-Performance-Qualitätsgarn MikraLinar®, Single Jersey aus 50 % Baumwolle und 50 % Polyester, 190 g/m²
- **Ausrüstung:** einlaufvorbehandelt
- **Eigenschaft:** geeignet für gewerbliche Wäsche
- **Größe:** XS–6XL



No 216 Women-Poloshirt Performance



05 schwarz 01 weiß 35 sonne 27 orange 02 rot 17 weinrot 118 aubergine 122 magenta 119 lavendel



20 ice-blue 41 malibu-blue 10 royal 129 ultramarinblau 34 tinte 40 kiwi 59 ice-green 12 smaragd 72 tanne



43 titan 15 grau-meliert 328 anthrazit-melange 28 anthrazit 128 nougat 22 chocolate



women



200 g/m²



XS – 6XL



60°

Besonders leistungsfähiges und funktionelles Piqué-Poloshirt aus weichem, durch den Polyester-Anteil besonders pflegeleichtem und strapazierfähigem HAKRO®-Performance-Materialmix MIKRALINAR®. Modisch verlängerte 4-Loch-Knopfleiste mit extrahaltbar vernähten, bruchsicheren Knöpfen „Ton in Ton“ und einem Ersatzknopf. Nackenband und doppelt geriegelte Seitenschlitze. Ein Leasingkoller zur einfachen Kennzeichnung und zwei praktische Aufhängebänder im Saum – für die problemlose Bearbeitung in der gewerblichen Wäscherei.

Gewebtes HAKRO®-Performance-Necklabel aus hochwertigem Kettsatin mit ultraschallgeschnittenen Bandkanten für angenehmen Tragekomfort und HAKRO®-Performance-Flaglabel in der linken Seitennaht.

- **Material:** strapazierfähiges HAKRO®-Performance-Qualitätsgarn MikraLinar®, Piqué aus 50 % Baumwolle und 50 % Polyester, 200 g/m²
- **Ausrüstung:** einlaufvorbehandelt
- **Eigenschaft:** geeignet für gewerbliche Wäsche
- **Größe:** XS – 6XL



№ 816 Poloshirt Performance



05 schwarz 01 weiß 35 sonne 27 orange 02 rot 17 weinrot 118 aubergine 122 magenta 119 lavendel



20 ice-blue 41 malibu-blue 10 royal 129 ultramarinblau 34 tinte 40 kiwi 59 ice-green 12 smaragd 72 tanne



43 titan 15 grau-meliert 328 anthrazit-melange 28 anthrazit 128 nougat 22 chocolate



unisex



200 g/m²



XS-6XL



60°

Besonders leistungsfähiges und funktionelles Piqué-Poloshirt aus weichem, durch den Polyester-Anteil besonders pflegeleichtem und strapazierfähigem HAKRO®-Performance-Materialmix MIKRALINAR®. Nackenband, 3-Loch-Knopfleiste mit extrahaltbar vernähten, bruchsicheren Knöpfen „Ton in Ton“ und einem Ersatzknopf. Leasingkoller zur einfachen Kennzeichnung und zwei praktische Aufhängebänder im Saum – für die problemlose Bearbeitung in der gewerblichen Wäscherei.

Gewebtes HAKRO®-Performance-Necklabel aus hochwertigem Kettsatin mit ultraschallgeschnittenen Bandkanten für angenehmen Tragekomfort und HAKRO®-Performance-Flaglabel in der linken Seitennaht.

- **Material:** strapazierfähiges HAKRO®-Performance-Qualitätsgarn MikraLinar®, Piqué aus 50 % Baumwolle und 50 % Polyester, 200 g/m²
- **Ausrüstung:** einlaufvorbehandelt
- **Eigenschaft:** geeignet für gewerbliche Wäsche
- **Größe:** XS-6XL



No 239 Women-Poloshirt-Contrast Performance



women

200 g/m²

XS-6XL



60°

No 839 Poloshirt-Contrast Performance



unisex

200 g/m²

XS-6XL



60°



Kragen und Knopfleiste



Flaglabel in der linken Seitennaht



Armabschluss

Besonders leistungsfähiges und funktionelles Piqué-Poloshirt aus weichem, durch den Polyester-Anteil besonders pflegeleichtem und strapazierfähigem HAKRO®-Performance-Materialmix MIKRALINAR® mit kontrastfarbigen Einsätzen an den Seiten, Schultern und Ärmeln. Kontrastfarbiger Polokragen mit Streifen, kontrastfarbige Ärmelbündchen und Nackenband. Das Women-Poloshirt-Contrast Performance ist zusätzlich mit doppelt geriegelten Seitenschlitzen sowie einer modisch verlängerten 4-Loch-Knopfleiste ausgestattet. Ein Leasingkoller zur einfachen Kennzeichnung und zwei praktische Aufhängebänder im Saum – für die problemlose Bearbeitung in der gewerblichen Wäscherei.

Gewebtes HAKRO®-Performance-Necklabel aus hochwertigem Kettsatin mit ultraschallgeschnittenen Bandkanten für angenehmen Tragekomfort und HAKRO®-Performance-Flaglabel in der linken Seitennaht.

- **Material:** strapazierfähiges HAKRO®-Performance-Qualitätsgarn MikraLinar®, Piqué aus 50% Baumwolle und 50% Polyester, 200 g/m²
- **Ausrüstung:** einlaufvorbehandelt
- **Eigenschaft:** geeignet für gewerbliche Wäsche
- **Größe:** XS-6XL



No 812 Pocket-Poloshirt Performance



05 schwarz 01 weiß 02 rot 17 weinrot 10 royal 129 ultramarinblau 34 tinte



35 sonne 27 orange 43 titan 28 anthrazit 40 kiwi 72 tanne 128 nougat



Knopfleiste und Brusttasche



Leasingkoller



Schulternaht



unisex

200 g/m²

XS–6XL



60°

Besonders leistungsfähiges und funktionelles Piqué-Poloshirt mit aufgesetzter Brusttasche, aus weichem, durch den Polyester-Anteil besonders pflegeleichtem und strapazierfähigem HAKRO®-Performance-Materialmix MIKRALINAR®. Nackenband, 3-Loch-Knopfleiste mit extrahaltbar vernähten, bruch-sicheren Knöpfen „Ton in Ton“ und einem Ersatzknopf. Leasingkoller zur einfachen Kennzeichnung und zwei praktische Aufhängebänder am Saum – für die problemlose Bearbeitung in der gewerblichen Wäscherei.

Gewebtes HAKRO®-Performance-Necklabel aus hochwertigem Kettsatin mit ultraschallgeschnittenen Bandkanten für angenehmen Tragekomfort und HAKRO®-Performance-Flaglabel in der linken Seitennaht.

- **Material:** strapazierfähiges HAKRO®-Performance-Qualitätsgarn MikraLinar®, Piqué aus 50 % Baumwolle und 50 % Polyester, 200 g/m²
- **Ausrüstung:** einlaufvorbehandelt
- **Eigenschaft:** geeignet für gewerbliche Wäsche
- **Größe:** XS–6XL



No 215 Women-Longsleeve-Poloshirt Performance



05 schwarz 01 weiß 02 rot 41 malibu-blue 10 royal 129 ultramarinblau 34 tinte



35 sonne 27 orange 15 grau-meliert 43 titan 28 anthrazit 40 kiwi 72 tanne 128 nougat



Knopfleiste



Flaglabel in der linken Seitennaht



Armabschluss



women

220 g/m²

XS – 6XL



60°

Besonders leistungsfähiges und funktionelles langärmeliges Piqué-Poloshirt aus schwerem, durch den Polyester-Anteil besonders pflegeleichtem und strapazierfähigem HAKRO®-Performance-Materialmix MIKRALINAR®. Modisch verlängerte 4-Loch-Knopfleiste mit extrahaltbar vernähten, bruchsicheren Knöpfen „Ton in Ton“ und einem Ersatzknopf. Die Ärmelbündchen sind mit LYCRA® verstärkt. Nackenband und doppelt geriegelte Seitenschlitze. Ein Leasingkoller zur einfachen Kennzeichnung und zwei praktische Aufhängebänder im Saum – für die problemlose Bearbeitung in der gewerblichen Wäscherei.

Gewebtes HAKRO®-Performance-Necklabel aus hochwertigem Kett satin mit ultraschallgeschnittenen Bandkanten für angenehmen Tragekomfort und HAKRO®-Performance-Flaglabel in der linken Seitennaht.

- **Material:** strapazierfähiges HAKRO®-Performance-Qualitätsgarn Mikralinar®, Piqué aus 50% Baumwolle und 50% Polyester, 220 g/m²
- **Ausrüstung:** einlaufvorbehandelt
- **Eigenschaft:** geeignet für gewerbliche Wäsche
- **Größe:** XS – 6XL



passend zu
No 215

№ 815 Longsleeve-Poloshirt Performance



05 schwarz 01 weiß 02 rot 41 malibu-blue 10 royal 129 ultramarinblau 34 tinte



35 sonne 27 orange 15 grau-meliert 43 titan 28 anthrazit 40 kiwi 72 tanne 128 nougat



Schulternaht



Ärmelbündchen



Aufhängeband



unisex

220 g/m²

XS–6XL



60°

Besonders leistungsfähiges und funktionelles Langarm-Piqué-Poloshirt aus schwerem, durch den Polyester-Anteil besonders pflegeleichtem und strapazierfähigem HAKRO®-Performance-Materialmix MIKRALINAR®. Nackenband, 3-Loch-Knopfleiste mit extrahaltbar vernähten, bruchsicheren Knöpfen „Ton in Ton“ und einem Ersatzknopf. Die formstabilen Rippstrickbündchen sind zusätzlich mit LYCRA® verstärkt. Ein Leasingkoller zur einfachen Kennzeichnung und zwei praktische Aufhängebänder im Saum – für die problemlose Bearbeitung in der gewerblichen Wäscherei.

Gewebtes HAKRO®-Performance-Necklabel aus hochwertigem Kettsatin mit ultraschallgeschnittenen Bandkanten für angenehmen Tragekomfort und HAKRO®-Performance-Flaglabel in der linken Seitennaht.

- **Material:** strapazierfähiges HAKRO®-Performance-Qualitätsgarn MikraLinar®, Piqué aus 50 % Baumwolle und 50 % Polyester, 220 g/m²
- **Ausrüstung:** einlaufvorbehandelt
- **Eigenschaft:** geeignet für gewerbliche Wäsche
- **Größe:** XS–6XL



No 819 Poloshirt HACCP-Performance



01
weiß

02
rot

34
tinte

10
royal

43
titan



unisex



220 g/m²



XS – 6XL



60°

No 821 Longsleeve-Poloshirt HACCP-Performance



01
weiß

02
rot

34
tinte

10
royal

43
titan



unisex



220 g/m²



XS – 6XL



60°



Druckknopfleiste



Aufhängeband



Ärmelbündchen, Art. 821

Nach den HACCP-Kriterien gefertigtes, besonders leistungsfähiges und funktionelles Piqué-Poloshirt, aus weichem, durch den Polyester-Anteil besonders pflegeleichtem und strapazierfähigem HAKRO®-Performance-Materialmix MIKRALINAR®, mit außergewöhnlichem hohem Tragekomfort. Verdeckte Druckknopfleiste mit drei extrahaltbaren, leasinggeeigneten und rostfreien Metalldruckknöpfen von YKK® und Nackenband. Ein Leasingkoller zur einfachen Kennzeichnung und zwei praktische Aufhängebänder im Saum – für die problemlose Bearbeitung in der gewerblichen Wäscherei.

Gewebtes HAKRO®-Performance-Necklabel aus hochwertigem Kett satin mit ultraschallgeschnittenen Bandkanten für angenehmen Tragekomfort und HAKRO®-Performance-Flaglabel in der linken Seitennaht.

- **Material:** strapazierfähiges HAKRO®-Performance-Qualitätsgarn MikraLinar®, Piqué aus 50 % Baumwolle und 50 % Polyester, 220 g/m²
- **Ausrüstung:** einlaufvorbehandelt
- **Eigenschaft:** geeignet für gewerbliche Wäsche
- **Größe:** XS – 6XL



No 475 Sweatshirt Performance



05 schwarz 01 weiß 02 rot 17 weinrot 20 ice-blue 10 royal 129 ultramarinblau 34 tinte



35 sonne 27 orange 43 titan 15 grau-meliert 328 anthrazit-melange 28 anthrazit 40 kiwi 72 tanne 128 nougat 22 chocolate



Leasingkoller



Innenseite nicht angeraut



Aufhängeband



unisex

300 g/m²

XS-6XL



60°

Besonders leistungsfähiges und funktionelles Sweatshirt aus weichem, durch den Polyester-Anteil besonders pflegeleichtem und strapazierfähigem HAKRO®-Performance-Materialmix MIKRALINAR®. Die Innenseite ist nicht angeraut, die formstabilen Rippstrickbündchen sind zusätzlich mit LYCRA® verstärkt. Doppelnahverarbeitung und Nackenband. Ein Leasingkoller zur einfachen Kennzeichnung und zwei praktische Aufhängebänder im Saum – für die problemlose Bearbeitung in der gewerblichen Wäscherei.

Gewebtes HAKRO®-Performance-Necklabel aus hochwertigem Kettsatin mit ultraschallgeschnittenen Bandkanten für angenehmen Tragekomfort und HAKRO®-Performance-Flaglabel in der linken Seitennaht.

- **Material:** strapazierfähiges HAKRO®-Performance-Qualitätsgarn MikraLinar®, Maschenware aus 50% Baumwolle und 50% Polyester, 300 g/m²
- **Ausrüstung:** einlaufvorbehandelt
- **Eigenschaft:** geeignet für gewerbliche Wäsche
- **Größe:** XS-6XL



№ 476 Zip-Sweatshirt Contrast Performance



05
schwarz

01
weiß

02
rot

10
royal

34
tinte



27
orange

43
titan

40
kiwi



Reißverschluss



Kragen



unisex



300 g/m²



XS-6XL



60°

Besonders leistungsfähiges und funktionelles Sweatshirt mit praktischem Frontreißverschluss von YKK®. Weicher, durch den Polyester-Anteil besonders pflegeleichter und strapazierfähiger HAKRO®-Performance-Materialmix MIKRALINAR® mit kontrastfarbigen Einsätzen an den Seiten, Schultern und Ärmeln. Die Innenseite ist nicht angeraut, die formstabilen Rippstrickbündchen sind zusätzlich mit LYCRA® verstärkt. Doppelnahverarbeitung und Nackenband. Ein Leasingkoller zur einfachen Kennzeichnung und zwei praktische Aufhängebänder im Saum – für die problemlose Bearbeitung in der gewerblichen Wäscherei.

Gewebtes HAKRO®-Performance-Necklabel aus hochwertigem Kettsatin mit ultraschallgeschnittenen Bandkanten für angenehmen Tragekomfort und HAKRO®-Performance-Flaglabel in der linken Seitennaht.

- **Material:** strapazierfähiges HAKRO®-Performance-Qualitätsgarn Mikralinar®, Maschenware aus 50% Baumwolle und 50% Polyester, 300 g/m²
- **Ausrüstung:** einlaufvorbehandelt
- **Eigenschaft:** geeignet für gewerbliche Wäsche
- **Größe:** XS-6XL



No 120 Bluse Vario 3/4 Arm Performance



women

120 g/m²

XS – 6XL



60°

No 122 Hemd 1/2 Arm Performance



men

120 g/m²

XS – 6XL



60°



Armabschluss, Art. 120



Knopfleiste, Art. 120

Performance-Bluse mit Vario-3/4-Arm/Performance-Hemd mit 1/2-Arm, aus dem besonders strapazierfähigem und pflegeleichten HAKRO®-Performance-Materialmix MIKRALINAR®. Angenehm weicher Griff, formstabil und strapazierfähig. Durch die Vario-Ärmel kann die Bluse problemlos zur 1/2-Arm-Bluse umgekrempelt werden, wobei sich der aufgekrempelte Ärmel durch eine Lasche sicher fixieren lässt. Klassische Frontleistenverarbeitung, weitenverstellbare Manschetten an der Bluse, 4-Loch-Knöpfe – über Kreuz vernäht und doppelt verknötet für extra festen Halt – und ein Ersatzknopf. Das Hemd ist zusätzlich mit einer aufgesetzten Brusttasche ausgestattet.

Gewebtes HAKRO®-Performance-Necklabel aus hochwertigem Kettsatin mit ultraschallgeschnittenen Bandkanten für angenehmen Tragekomfort und HAKRO®-Performance-Flaglabel in der linken Seitennaht.

- **Material:** strapazierfähiges HAKRO®-Performance-Qualitätsgarn MikraLinar®, Gewebe aus 50% Baumwolle und 50% Polyester, 120 g/m²
- **Ausrüstung:** einlaufvorbehandelt, easy-care
- **Größe:** XS – 6XL



No 121 Bluse 1/1 Arm Performance



women

120 g/m²

XS – 6XL



60°

No 123 Hemd 1/1 Arm Performance



men

120 g/m²

XS – 6XL



60°



Brusttasche, Art. 123



Schulternaht

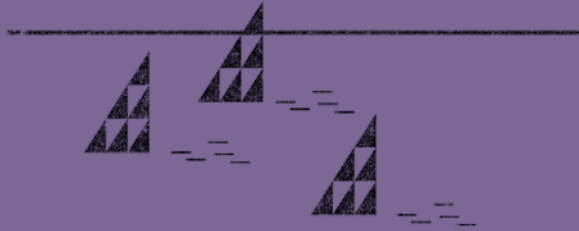


Manschette

Performance-Bluse/-Hemd, klassisch langärmelig aus dem besonders strapazierfähigem HAKRO®-Performance-Materialmix MIKRALINAR®. Angenehm weicher Griff, formstabil und strapazierfähig. Klassische Frontleistenverarbeitung, Rückenteil mit Schulterpasse, weitenverstellbare Manschetten, 4-Loch-Knöpfe – über Kreuz vernäht und doppelt verknötet für extrafesten Halt – und ein Ersatzknopf. Das Hemd ist zusätzlich mit aufgesetzter Brusttasche und mit eingearbeiteten Kragenstäbchen im Kent-Kragen – für einen perfekt sitzenden Hemdkragen – ausgestattet.

Gewebtes HAKRO®-Performance-Necklabel aus hochwertigem Kettsatin mit ultraschallgeschnittenen Bandkanten für angenehmen Tragekomfort und HAKRO®-Performance-Flaglabel in der linken Seitennaht.

- **Material:** strapazierfähiges HAKRO®-Performance-Qualitätsgarn MikraLinar®, Gewebe aus 50% Baumwolle und 50% Polyester, 120 g/m²
- **Ausrüstung:** einlaufvorbehandelt, easy-care
- **Größe:** XS – 6XL



T-SHIRTS & LONGSLEEVES

Vom ehemaligen Unterhemd und Kleidungsstück der Rebellen zum universalen Klassiker. Ob klassisch oder tailliert, mit kurzen oder langen Ärmeln, Rund- oder V-Ausschnitt. T-Shirts sind Lieblingsstücke. Gut, wenn sie so strapazierfähig und haltbar sind wie bei HAKRO.



No 115 Women-Tank-Top Classic



05
schwarz



01
weiß



119
lavendel



122
magenta



118
aubergine



34
tinte



T-SHIRTS &
LONGSLEEVES



Bandkragen



Träger

Träger-T-Shirt aus feinem, mittelschwerem Single Jersey aus gekämmter und ringgesponnener Baumwolle, mit femininem Halsausschnitt, Nackenband und klassischem Bandkragen.

Gewebtes HAKRO®-Necklabel aus hochwertigem Kett satin mit ultraschallgeschnittenen Bandkanten für angenehmen Tragekomfort und HAKRO®-Flaglabel in der linken Seitennaht.

- **Material:** Single Jersey aus 100% Baumwolle, 160 g/m²
- **Ausrüstung:** einlaufvorbehandelt
- **Größe:** XS - 3XL



No 127 Women-T-Shirt Classic



05
schwarz

01
weiß

35
sonne

02
rot

22
chocolate

43
titan

42
graphit



72
tanne

46
petrol

03
marine

41
malibu-blue

34
tinte



Armabschluss



Halsbündchen

Klassisches T-Shirt aus feinem, mittelschwerem Single Jersey aus gekämmter und ringgesponnener Baumwolle mit femininem Rundhals-Ausschnitt. Modisch schmales Halsbündchen und Doppelnäht an Arm und Bund.

Gewebtes HAKRO®-Necklabel aus hochwertigem Kett satin mit ultraschallgeschnittenen Bandkanten für angenehmen Tragekomfort und HAKRO®-Flaglabel in der linken Seitennaht.

- **Material:** Single Jersey aus 100% Baumwolle, 160 g/m²
- **Ausrüstung:** einlaufvorbehandelt
- **Größe:** XS-3XL

♀
women

⚖️
160 g/m²

👕
XS-3XL

👕
60°

T-SHIRTS &
LONGSLEEVES

passend zu
No 127



No 292 T-Shirt Classic



unisex

160 g/m²

XS-3XL



60°

T-SHIRTS &
LONGSLEEVES

Leger geschnittenes klassisches T-Shirt aus feinem, mittelschwerem Single Jersey aus gekämmter und ringgesponnener Baumwolle. Das Halsbündchen ist mit LYCRA® verstärkt, Nackenband, Doppelnah an Arm und Bund.

Gewebtes HAKRO®-Necklabel aus hochwertigem Kettsatin mit ultraschallgeschnittenen Bandkanten für angenehmen Tragekomfort und HAKRO®-Flaglabel in der linken Seitennaht.

- **Material:** Single Jersey aus 100% Baumwolle, 160 g/m² (ash-mel.: 98% Baumwolle, 2% Viskose; grau-mel.: 85% Baumwolle, 15% Viskose)
- **Ausrüstung:** einlaufvorbehandelt
- **Größe:** XS-3XL (ausgewählte Farben bis 6XL)



No 295 T-Shirt Slim-Fit



05 schwarz 01 weiß 02 rot 28 anthrazit



24 ash-meliert 15 grau-meliert 10 royal 34 tinte



Halsbündchen



Armabschluss



unisex



160 g/m²



XS–3XL



60°

T-SHIRTS &
LONGSLEEVES

Modisches, körpernah geschnittenes T-Shirt aus feinem, mittelschwerem Single Jersey aus gekämmter und ringgesponnener Baumwolle. Modisch schmales Halsbündchen, Nackenband, Doppelnah an Arm und Bund.

Gewebtes HAKRO®-Necklabel aus hochwertigem Kett satin mit ultraschallgeschnittenen Bandkanten für angenehmen Tragekomfort und HAKRO®-Flaglabel in der linken Seitennaht.

- **Material:** Single Jersey aus 100% Baumwolle, 160 g/m² (ash.-mel.: 98% Baumwolle, 2% Viskose; grau-mel.: 85% Baumwolle, 15% Viskose)
- **Ausrüstung:** einlaufvorbehandelt
- **Größe:** XS–3XL



No 293 T-Shirt Heavy



05 schwarz 01 weiß 35 sonne 27 orange 02 rot 17 weinrot 07 sand



24 ash-meliert 42 graphit 15 grau-meliert 72 tanne 03 marine 10 royal 46 petrol 34 tinte



Schulternaht



Halsbündchen



unisex

190 g/m²

XS-3XL



60°

T-SHIRTS & LONGSLEEVES

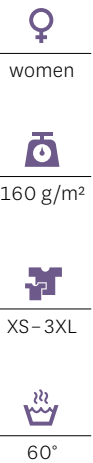
Klassisches T-Shirt aus schwerem Single Jersey aus gekämmter und ringgesponnener Baumwolle. Das Halsbündchen ist mit LYCRA® verstärkt, Nackenband, Doppelnäht an Arm und Bund.

Gewebtes HAKRO®-Necklabel aus hochwertigem Ketsatin mit ultraschallgeschnittenen Bandkanten für angenehmen Tragekomfort und HAKRO®-Flaglabel in der linken Seitennaht.

- **Material:** Single Jersey aus 100% Baumwolle, 190 g/m² (ash-mel.: 98% Baumwolle, 2% Viskose; grau-mel.: 85% Baumwolle, 15% Viskose)
- **Ausrüstung:** einlaufvorbehandelt
- **Größe:** XS-3XL



No 126 Women-V-Shirt Classic



T-SHIRTS &
LONGSLEEVES

Klassisches V-Shirt aus feinem, mittelschwerem Single Jersey aus gekämmter und ringgesponnener Baumwolle, mit femininem V-Ausschnitt. Modisch schmales Halsbündchen und Doppelnah an Arm und Bund.

Gewebtes HAKRO®-Necklabel aus hochwertigem Kett satin mit ultraschallgeschnittenen Bandkanten für angenehmen Tragekomfort und HAKRO®-Flaglabel in der linken Seitennaht.

- **Material:** Single Jersey aus 100% Baumwolle, 160 g/m² (ash-mel.: 98% Baumwolle, 2% Viskose; grau-mel.: 85% Baumwolle, 15% Viskose)
- **Ausrüstung:** einlaufvorbehandelt
- **Größe:** XS-3XL (ausgewählte Farben bis 6XL)



passend zu
No 126

No 226 V-Shirt Classic



05

schwarz

01

weiß

24

ash-meliert

15

grau-meliert



V-Ausschnitt



Schulternaht



10

royal

34

tinte

02

rot

28

anthrazit



unisex

160 g/m²

XS–3XL



60°

T-SHIRTS &
LONGSLEEVES

Leger geschnittenes T-Shirt aus feinem, mittelschwerem Single Jersey aus gekämmter und ringgesponnener Baumwolle, mit klassischem V-förmigem Halsausschnitt. Das Halsbündchen ist mit LYCRA® verstärkt, Nackenband, Doppelnäht an Schulter, Arm und Bund.

Gewebtes HAKRO®-Necklabel aus hochwertigem Kett satin mit ultraschallgeschnittenen Bandkanten für angenehmen Tragekomfort und HAKRO®-Flaglabel in der linken Seitennaht.

- **Material:** Single Jersey aus 100% Baumwolle, 160 g/m² (ash-mel.: 98% Baumwolle, 2% Viskose; grau-mel.: 85% Baumwolle, 15% Viskose)
- **Ausrüstung:** einlaufvorbehandelt
- **Größe:** XS–3XL



No 296 V-Shirt Slim-Fit



05
schwarz

01
weiß

02
rot

28
anthrazit



24
ash-meliert

15
grau-meliert

10
royal

34
tinte



V-Ausschnitt



Flaglabel in der linken Seitennaht



unisex



160 g/m²



XS-3XL



60°

T-SHIRTS &
LONGSLEEVES

Modisches, körpernah geschnittenes V-Shirt aus feinem, mittelschwerem Single Jersey aus gekämmter und ringgesponnener Baumwolle mit modischem schmalen Halsbündchen, Nackenband, Doppelnah an Arm und Bund.

Gewebtes HAKRO®-Necklabel aus hochwertigem Kett satin mit ultraschallgeschnittenen Bandkanten für angenehmen Tragekomfort und HAKRO®-Flaglabel in der linken Seitennaht.

- **Material:** Single Jersey aus 100% Baumwolle, 160 g/m² (ash-mel.: 98% Baumwolle, 2% Viskose; grau-mel.: 85% Baumwolle, 15% Viskose)
- **Ausrüstung:** einlaufvorbehandelt
- **Größe:** XS-3XL



No 181 Women-V-Shirt Performance



05 schwarz 01 weiß 35 sonne 27 orange 02 rot 17 weinrot 118 aubergine 122 magenta 119 lavendel



20 ice-blue 41 malibu-blue 10 royal 129 ultramarinblau 34 tinte 40 kiwi 59 ice-green 12 smaragd 72 tanne



43 titan 15 grau-meliert 328 anthrazit-melange 28 anthrazit 128 nougat 22 chocolate



T-SHIRTS &
LONGSLEEVES

Besonders leistungsfähiges und funktionelles V-Shirt aus weichem, durch den Polyester-Anteil besonders pflegeleichtem und strapazierfähigem HAKRO®-Performance-Materialmix MIKRALINAR®. Mit 1x1-geripptem Halsbündchen, Nackenband und Doppelnäht an Arm und Bund. Ein Leasingkoller zur einfachen Kennzeichnung und zwei praktische Aufhängebänder im Saum – für die problemlose Bearbeitung in der gewerblichen Wäscherei.

Gewebtes HAKRO®-Performance-Necklabel aus hochwertigem Kettsatin mit ultraschallgeschnittenen Bandkanten für angenehmen Tragekomfort und HAKRO®-Performance-Flaglabel in der linken Seitennaht.

- **Material:** strapazierfähiges HAKRO®-Performance-Qualitätsgarn MikraLinar®, Single Jersey aus 50 % Baumwolle und 50 % Polyester, 160 g/m²
- **Ausrüstung:** einlaufvorbehandelt
- **Eigenschaft:** geeignet für gewerbliche Wäsche
- **Größe:** XS – 6XL



passend zu
№ 181

No 281 T-Shirt Performance



05 schwarz 01 weiß 35 sonne 27 orange 02 rot 17 weinrot 118 aubergine 122 magenta 119 lavendel



20 ice-blue 41 malibu-blue 10 royal 129 ultramarinblau 34 tinte 40 kiwi 59 ice-green 12 smaragd 72 tanne



43 titan 15 grau-meliert 328 anthrazit-melange 28 anthrazit 128 nougat 22 chocolate



unisex



160 g/m²



XS-6XL



60°

T-SHIRTS &
LONGSLEEVES

Besonders leistungsfähiges und funktionelles T-Shirt aus weichem, durch den Polyester-Anteil besonders pflegeleichtem und strapazierfähigem HAKRO®-Performance-Materialmix MIKRALINAR®. Mit 1x1-geripptem Halsbündchen, Nackenband und Doppelnäht an Kragen, Schultern, Arm und Bund. Ein Leasingkoller zur einfachen Kennzeichnung und zwei praktische Aufhängerbänder im Saum – für die problemlose Bearbeitung in der gewerblichen Wäscherei.

Gewebtes HAKRO®-Performance-Necklabel aus hochwertigem Kettsatin mit ultraschallgeschnittenen Bandkanten für angenehmen Tragekomfort und HAKRO®-Performance-Flaglabel in der linken Seitennaht.

- **Material:** strapazierfähiges HAKRO®-Performance-Qualitätsgarn MikraLinar®, Single Jersey aus 50 % Baumwolle und 50 % Polyester, 160 g/m²
- **Ausrüstung:** einlaufvorbehandelt
- **Eigenschaft:** geeignet für gewerbliche Wäsche
- **Größe:** XS-6XL

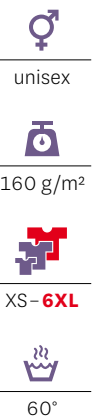


No 190 Women-V-Shirt-Contrast Performance



T-SHIRTS & LONGSLEEVES

No 290 T-Shirt-Contrast Performance



Rundhalsausschnitt, Art. 290



Flaglabel in der linken Seitennaht



Ärmelabschluss mit Bündchen, Art. 290

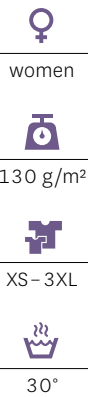
Besonders leistungsfähiges und funktionelles T-Shirt aus weichem, durch den Polyester-Anteil besonders pflegeleichtem und strapazierfähigem HAKRO®-Performance-Materialmix MIKRALINAR® mit kontrastfarbigen Einsätzen an den Seiten, Schultern und Ärmeln. Kontrastfarbige 1x1-gerippte Hals- und Ärmelbündchen, Nackenband und Doppelnaht an Schultern, Arm und Bund. Ein Leasingkoller zur einfachen Kennzeichnung und zwei praktische Aufhängebänder im Saum – für die problemlose Bearbeitung in der gewerblichen Wäscherei.

Gewebtes HAKRO®-Performance-Necklabel aus hochwertigem Kett satin mit ultraschallgeschnittenen Bandkanten für angenehmen Tragekomfort und HAKRO®-Performance-Flaglabel in der linken Seitennaht.

- **Material:** strapazierfähiges HAKRO®-Performance-Qualitätsgarn MikraLinar®, Single Jersey aus 50 % Baumwolle und 50 % Polyester, 160 g/m²
- **Ausrüstung:** einlaufvorbehandelt
- **Eigenschaft:** geeignet für gewerbliche Wäsche
- **Größe:** XS – 6XL

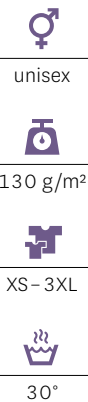


No 187 Women-V-Shirt Coolmax®



T-SHIRTS & LONGSLEEVES

No 287 T-Shirt Coolmax®



V-Ausschnitt, Art. 187



Schulternaht

Funktionelles, sportlich leger geschnittenes T-Shirt aus der kühlenden Funktionsfaser COOLMAX-EXTREME® – einer Funktionsfaser für extreme Belastungen. Temperaturregulierend, weil die Feuchtigkeit schnell an die Textilaußenseite transportiert wird, wo sie sofort verdunsten kann, atmungsaktiv, pflegeleicht und schnell trocknend. Seitennähte und verlängertes, abgerundetes Rückenteil.

Gedrucktes HAKRO®-Necklabel und gewebtes HAKRO®-Flaglabel in der linken Seitennaht.

- **Material:** Mesh aus 100 % Polyester, 130 g /m²
- **Ausrüstung:** Anti-Smell
- **Größe:** XS - 3XL



No 178 Women-Longsleeve Classic



05
schwarz

01
weiß

15
grau-meliert



women



160 g/m²



XS-3XL



60°

T-SHIRTS &
LONGSLEEVES



Halsbündchen



02
rot

34
tinte



Ärmelbündchen

Klassisches Longsleeve-Shirt aus feinem, mittelschwerem Single Jersey aus gekämmter und ringgesponnener Baumwolle mit femininem Rundhalsausschnitt und modisch schmalem Halsbündchen. Dekorative Doppelnaht an Arm und Bund.

Gewebtes HAKRO®-Necklabel aus hochwertigem Kett satin mit ultraschallgeschnittenen Bandkanten für angenehmen Tragekomfort und HAKRO®-Flaglabel in der linken Seitennaht.

- **Material:** Single Jersey aus 100% Baumwolle, 160 g/m² (grau-mel.: 85% Baumwolle, 15% Viskose)
- **Ausrüstung:** einlaufvorbehandelt
- **Größe:** XS-3XL



No 278 Longsleeve Heavy



unisex

185 g/m²

XS - 3XL



60°

T-SHIRTS &
LONGSLEEVES

05

schwarz

01

weiß

15

grau-meliert



Halsbündchen



Ärmelbündchen



02

rot

34

tinte

Körpernah geschnittenes langärmeliges T-Shirt aus schwerem Single Jersey aus gekämmter und ringgesponnener Baumwolle. Das modisch schmale Halsbündchen ist zusätzlich mit LYCRA® verstärkt, Doppelnäht an Halsausschnitt, Arm und Bund.

Gewebtes HAKRO®-Necklabel aus hochwertigem Kett satin mit ultraschallgeschnittenen Bandkanten für angenehmen Tragekomfort und HAKRO®-Flaglabel in der linken Seitennaht.

- **Material:** Single Jersey aus 100% Baumwolle, 185 g/m² (grau-mel.: 85% Baumwolle, 15% Viskose)
- **Ausrüstung:** einlaufvorbehandelt
- **Größe:** XS-3XL



No 179 Women-Longsleeve Performance



05 schwarz 01 weiß 02 rot 17 weinrot 10 royal 34 tinte 27 orange 40 kiwi

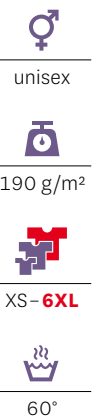


T-SHIRTS &
LONGSLEEVES

No 279 Longsleeve Performance



05 schwarz 01 weiß 02 rot 17 weinrot 10 royal 34 tinte 27 orange 40 kiwi



Flaglabel in der linken Seitennaht



Halsbündchen

Besonders leistungsfähiges und funktionelles langärmeliges T-Shirt aus schwerem, durch den Polyester-Anteil besonders pflegeleichtem und strapazierfähigem HAKRO®-Performance-Materialmix MIKRALINAR®. Mit 1x1-geripptem Halsbündchen, Nackenband und Doppelnäht an Arm und Bund. Ein Leasingkoller zur einfachen Kennzeichnung und zwei praktische Aufhängebänder im Saum – für die problemlose Bearbeitung in der gewerblichen Wäscherei.

Gewebtes HAKRO®-Performance-Necklabel aus hochwertigem Kettsatin mit ultraschallgeschnittenen Bandkanten für angenehmen Tragekomfort und HAKRO®-Performance-Flaglabel in der linken Seitennaht.

- **Material:** strapazierfähiges HAKRO®-Performance-Qualitätsgarn MikraLinar®, Single Jersey aus 50 % Baumwolle und 50 % Polyester, 190 g/m²
- **Ausrüstung:** einlaufvorbehandelt
- **Eigenschaft:** geeignet für gewerbliche Wäsche
- **Größe:** XS – 6XL



POLOSHIRTS

In der Freizeit, als Casual-Look, im Büro oder als Workwear für den harten Einsatz im Beruf.

Ob mit Brusttasche oder ohne, Kontraststreifen oder uni, Kurz- oder Langarm – als sportliche Alternative zum Hemd ist das Poloshirt die absolute Allzweckwaffe im Kleiderschrank.



№ 110 Women-Poloshirt Classic



05 schwarz 01 weiß 35 sonne 27 orange 02 rot 17 weinrot 119 lavendel



24 ash-meliert 15 grau-meliert 42 graphit 43 titan 28 anthrazit 31 wasabi 72 tanne



20 ice-blue 41 malibu-blue 124 denim 03 marine 10 royal 34 tinte



women



200 g/m²



XS-3XL



60°

POLOSHIRTS

Klassisches, feinmaschiges Piqué-Poloshirt aus langstapeliger, gekämmter und ringgesponnener Baumwolle. Modisch verlängerte 4-Loch-Knopfleiste mit extrahaltbar vernähten, bruchsicheren Knöpfen „Ton in Ton“ und einem Ersatzknopf. Nackenband und doppelt geriegelte Seitenschlitze.

Gewebtes HAKRO®-Necklabel aus hochwertigem Kett satin mit ultraschallgeschnittenen Bandkanten für angenehmen Tragekomfort und HAKRO®-Flaglabel in der linken Seitennaht.

- **Material:** Piqué aus 100 % Baumwolle, 200 g/m² (ash-mel.: 98 % Baumwolle, 2 % Viskose; grau-mel.: 85 % Baumwolle, 15 % Viskose)
- **Ausrüstung:** einlaufvorbehandelt
- **Größe:** XS-3XL



passend zu
No 110

№ 810 Poloshirt Classic



05 schwarz 01 weiß 35 sonne 27 orange 02 rot 17 weinrot 119 lavendel



24 ash-meliert 15 grau-meliert 42 graphit 43 titan 28 anthrazit 31 wasabi 72 tanne



20 ice-blue 41 malibu-blue 124 denim 03 marine 10 royal 34 tinte



unisex



200 g/m²



XS - 3XL



60°

POLOSHIRTS

Klassisches, feinmaschiges Piqué-Poloshirt aus langstapeliger, gekämmter und ringgesponnener Baumwolle. 3-Loch-Knopfleiste mit extrahaltbar vernähten, bruch-sicheren Knöpfen „Ton in Ton“ und einem Ersatzknopf. Nackenband und doppelt geriegelte Seitenschlitze.

Gewebtes HAKRO®-Necklabel aus hochwertigem Kettsatin mit ultraschallgeschnittenen Bandkanten für angenehmen Tragekomfort und HAKRO®-Flaglabel in der linken Seitennaht.

- **Material:** Piqué aus 100 % Baumwolle, 200 g/m² (ash-mel.: 98 % Baumwolle, 2 % Viskose; grau-mel.: 85 % Baumwolle, 15 % Viskose)
- **Ausrüstung:** einlaufvorbehandelt
- **Größe:** XS - 3XL



№ 224 Women-Poloshirt Top



05 schwarz 01 weiß 35 sonne 27 orange 02 rot 17 weinrot 121 purple 26 silber



15 grau-meliert 42 graphit 28 anthrazit 07 sand 22 chocolate 59 ice-green 29 kelly-green 72 tanne



30 apfel 12 smaragd 46 petrol 20 ice-blue 41 malibu-blue 03 marine 10 royal 34 tinte



women



200 g/m²



XS-3XL



60° farbig



95° weiß

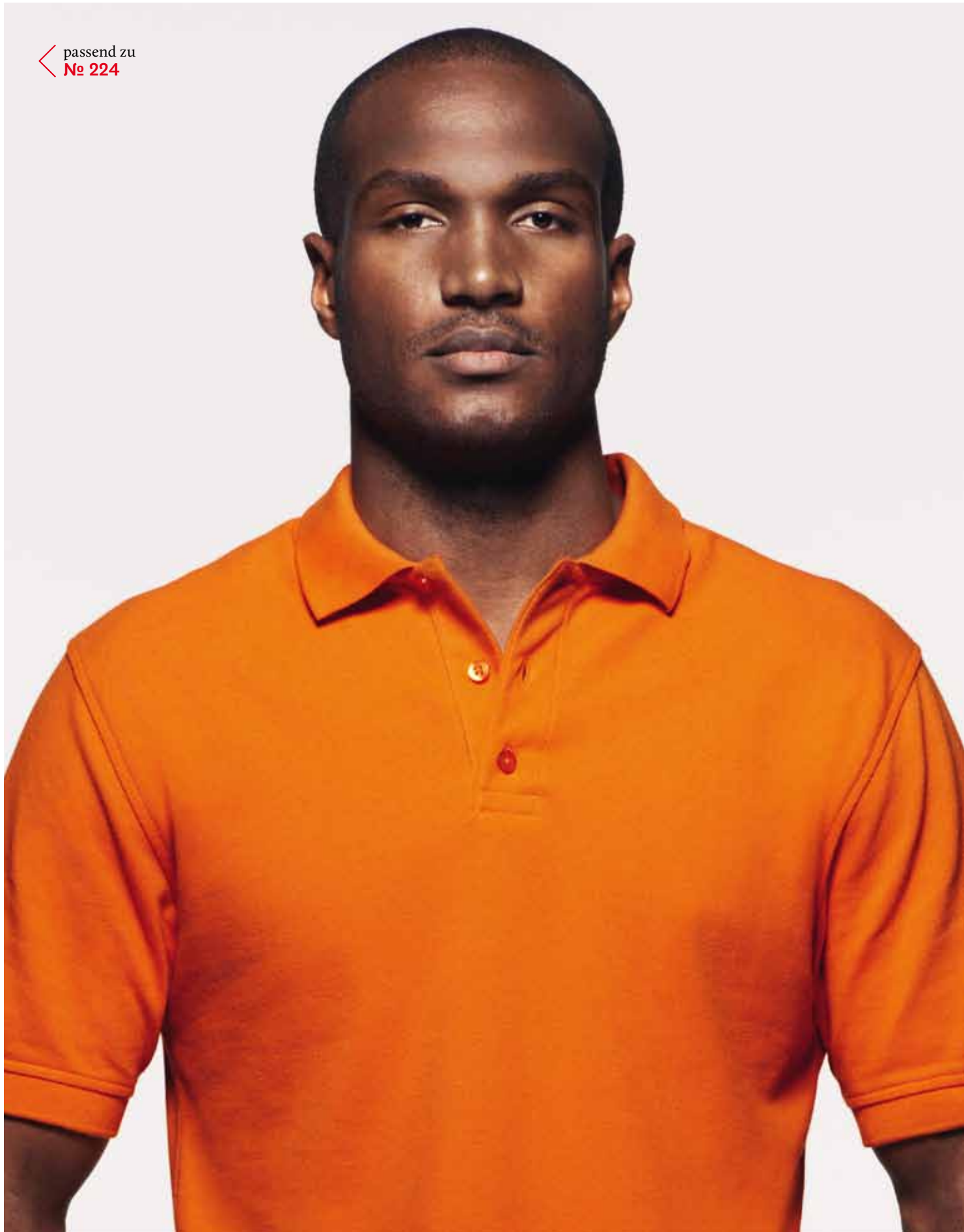
POLOSHIRTS

Hochwertiges, feinmaschiges Piqué-Poloshirt aus langstapeliger, gekämmter und ringgesponnener Baumwolle in körperbetonter Schnittführung. Verkürzte 2-Loch-Knopfleiste mit extrahaltbar vernähten, bruchsicheren Knöpfen „Ton in Ton“ und einem Ersatzknopf. Nackenband und doppelt geriegelte Seitenschlitze.

Gewebtes HAKRO®-Necklabel aus hochwertigem Kett satin mit ultraschallgeschnittenen Bandkanten für angenehmen Tragekomfort und HAKRO®-Flaglabel in der linken Seitennaht.

- **Material:** Piqué aus 100 % Baumwolle, 200 g/m² (grau-mel.: 60 % Polyester, 40 % Baumwolle)
- **Ausrüstung:** einlaufvorbehandelt
- **Größe:** XS-3XL (ausgewählte Farben bis 6XL)

passend zu
No 224



№ 800 Poloshirt Top



05 schwarz 01 weiß 35 sonne 27 orange 02 rot 17 weinrot 121 purple 26 silber



15 grau-meliert 42 graphit 28 anthrazit 07 sand 22 chocolate 59 ice-green 29 kelly-green 72 tanne



30 apfel 12 smaragd 46 petrol 20 ice-blue 41 malibu-blue 03 marine 10 royal 34 tinte



unisex



200 g/m²



XS-3XL



60° farbig



95° weiß

POLOSHIRTS

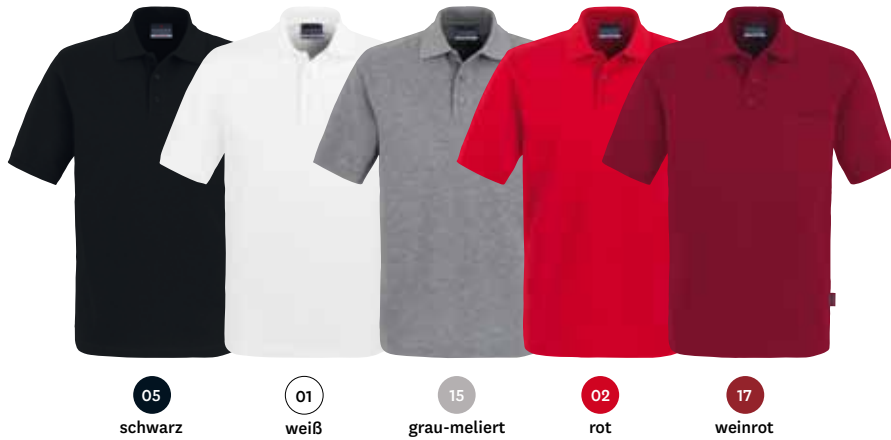
Hochwertiges, feinmaschiges Piqué-Poloshirt aus langstapeliger, gekämmter und ringgesponnener Baumwolle in klassisch-legerer Schnittführung. 3-Loch-Knopfleiste mit extrahaltbar vernähten, bruchsicheren Knöpfen „Ton in Ton“ und einem Ersatzknopf. Nackenband und doppelt geriegelte Seitenschlitze.

Gewebtes HAKRO®-Necklabel aus hochwertigem Kett satin mit ultraschallgeschnittenen Bandkanten für angenehmen Tragekomfort und HAKRO®-Flaglabel in der linken Seitennaht.

- **Material:** Piqué aus 100 % Baumwolle, 200 g/m² (grau-mel.: 60 % Polyester, 40 % Baumwolle)
- **Ausrüstung:** einlaufvorbehandelt
- **Größe:** XS-3XL (ausgewählte Farben bis 6XL)



№ 802 Pocket-Poloshirt Top



Doppelt geriegelter Seitenschlitz



Knopfleiste



unisex

200 g/m²

XS – 3XL



60° farbig



95° weiß

POLOSHIRTS

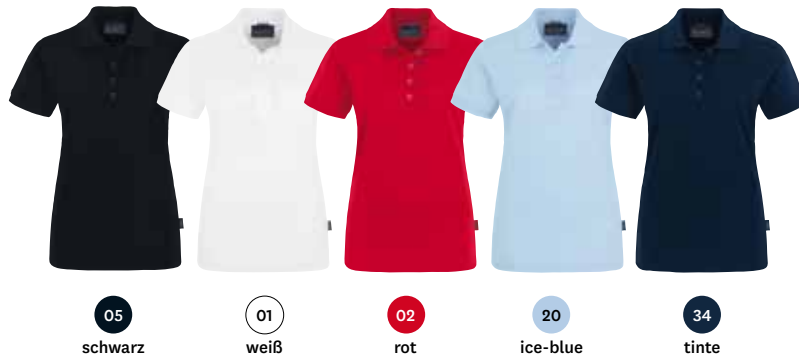
Hochwertiges, feinmaschiges Piqué-Poloshirt mit aufgesetzter Brusttasche, aus langstapeliger, gekämmter und ringesponnener Baumwolle in klassisch-legerer Schnittführung. 3-Loch-Knopfleiste mit extrahaltbar vernähten, bruchsicheren Knöpfen „Ton in Ton“ und einem Ersatzknopf. Nackenband und doppelt geriegelte Seitenschlitze.

Gewebtes HAKRO®-Necklabel aus hochwertigem Kett satin mit ultraschallgeschnittenen Bandkanten für angenehmen Tragekomfort und HAKRO®-Flaglabel in der linken Seitennaht.

- **Material:** Piqué aus 100 % Baumwolle, 200 g/m² (grau-mel.: 60 % Polyester, 40 % Baumwolle)
- **Ausrüstung:** einlaufvorbehandelt
- **Größe:** XS – 3XL



№ 201 Women-Premium-Poloshirt Pima-Cotton



05 schwarz 01 weiß 02 rot 20 ice-blue 34 tinte



women



180 g/m²



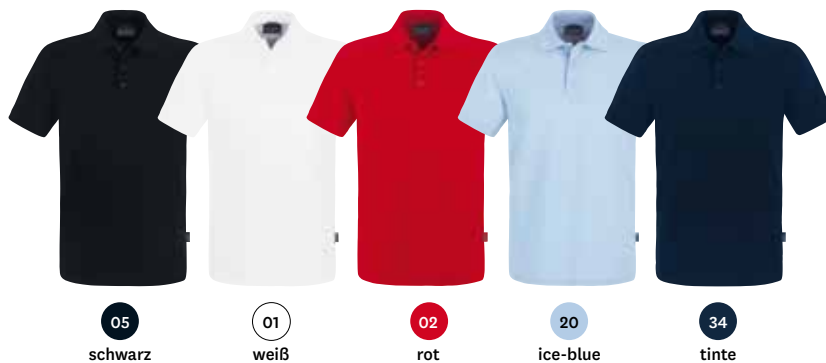
XS-3XL



40°

POLOSHIRTS

№ 801 Premium-Poloshirt Pima-Cotton



05 schwarz 01 weiß 02 rot 20 ice-blue 34 tinte



unisex



180 g/m²



XS-3XL



40°



Knopfleiste



Doppelt geriegelter Seitenschlitz



Necklabel

Premium-Piqué-Poloshirt aus besonders feiner, hochwertiger, supergekämmter und ringgesponnener Pima-Baumwolle. Durch die Verwendung feinsten und langstapeliger Pima-Baumwolle ergibt sich ein besonders weich fließender, matt glänzender Piqué, der nur bei Spitzenqualitäten Verwendung findet. Knopfleiste mit extrahaltbar vernähten, bruchsicheren Knöpfen „Ton in Ton“ mit gelasertem *Harry Kroll*®-Schriftzug und einem Ersatzknopf. Nackenband und doppelt geriegelte Seitenschlitze. Das Women-Premium-Polo Pima-Cotton ist mit einer modisch verlängerten 4-Loch-Knopfleiste ausgestattet.

Gewebtes *Harry Kroll*®-Necklabel aus hochwertigem Kettsatin mit ultraschallgeschnittenen Bandkanten für angenehmen Tragekomfort und *Harry Kroll*®-Flaglabel in der linken Seitennaht.

- **Material:** Piqué aus 100% Baumwolle, 180 g/m²
- **Ausrüstung:** einlaufvorbehandelt
- **Größe:** XS-3XL



No 203 Women-Poloshirt Casual



women

200 g/m²

XS - 3XL



40°

POLOSHIRTS

No 803 Poloshirt Casual



unisex

200 g/m²

XS - 3XL



40°



Kragen und Knopfleiste



Armabschluss

Hochwertiges, feinmaschiges Piqué-Poloshirt aus langstapeliger, gekämmter und ringgesponnener Baumwolle. Kontrastfarbig unterlegte Knopfleiste mit extrahaltbar vernähten, bruchsicheren Knöpfen „Ton in Ton“ und einem Ersatzknopf. Nackenband, doppelt geriegelte Seitenschlitze, Kontraststreifen im Polokragen und an den Armbündchen. Das Women-Poloshirt Casual ist mit einer modisch verlängerten 4-Loch-Knopfleiste ausgestattet.

Gewebtes HAKRO®-Necklabel aus hochwertigem Kett satin mit ultraschallgeschnittenen Bandkanten für angenehmen Tragekomfort und HAKRO®-Flaglabel in der linken Seitennaht.

- **Material:** Piqué aus 100% Baumwolle, 200 g/m²
- **Ausrüstung:** einlaufvorbehandelt
- **Größe:** XS-3XL



№ 205 Women-Poloshirt Twin-Stripe



women

200 g/m²

XS - 3XL



40°

POLOSHIRTS

№ 805 Poloshirt Twin-Stripe



unisex

200 g/m²

XS - 3XL



40°



Kragen und Knopfleiste



Armabschluss

Sportives Poloshirt aus feinmaschigem, gekämmtem und ringgesponnenem Baumwoll-Piqué in körperbetonter Schnittführung. Knopfleiste mit extrahaltbar vernähten, bruchsicheren Knöpfen „Ton in Ton“ und einem Ersatzknopf. Nackenband und doppelt geriegelte Seitenschlitze sowie zwei Kontraststreifen im Polokragen und an den Armbündchen. Das Women-Poloshirt Twin-Stripe ist mit einer modisch verlängerten 4-Loch-Knopfleiste ausgestattet.

Gewebtes HAKRO®-Necklabel aus hochwertigem Kett satin mit ultraschallgeschnittenen Bandkanten für angenehmen Tragekomfort und HAKRO®-Flaglabel in der linken Seitennaht.

- **Material:** Piqué aus 100 % Baumwolle, 200 g/m²
- **Ausrüstung:** einlaufvorbehandelt
- **Größe:** XS - 3XL



No 222 Women-Poloshirt Stretch



women

190 g/m²

XS-3XL



40°

POLOSHIRTS

No 822 Poloshirt Stretch



unisex

190 g/m²

XS-3XL



40°



Doppelt geriegelter Seitenschlitz



Knopfleiste



Armabschluss

Modisches Poloshirt aus angenehm weichem und dehnfähigem Stretch-Piqué aus besonders feiner Baumwolle mit einem kleinen Anteil aus hochwertigem LYCRA®. Knopfleiste mit extrahaltbar vernähten, bruchsicheren Knöpfen in Kontrastfarbe und einem Ersatzknopf. Nackenband und doppelt geriegelte Seitenschlitze. Das Women-Poloshirt Stretch ist mit einer modisch verlängerten 4-Loch-Knopfleiste ausgestattet.

Gewebtes HAKRO®-Necklabel aus hochwertigem Kett satin mit ultraschallgeschnittenen Bandkanten für angenehmen Tragekomfort und HAKRO®-Flaglabel in der linken Seitennaht.

- **Material:** Piqué aus 94% Baumwolle und 6% Elasthan, 190 g/m²
- **Ausrüstung:** einlaufvorbehandelt
- **Größe:** XS-3XL



№ 216 Women-Poloshirt Performance



05 schwarz 01 weiß 35 sonne 27 orange 02 rot 17 weinrot 118 aubergine 122 magenta 119 lavendel



20 ice-blue 41 malibu-blue 10 royal 129 ultramarinblau 34 tinte 40 kiwi 59 ice-green 12 smaragd 72 tanne



43 titan 15 grau-meliert 328 anthrazit-melange 28 anthrazit 128 nougat 22 chocolate



women



200 g/m²



XS – 6XL



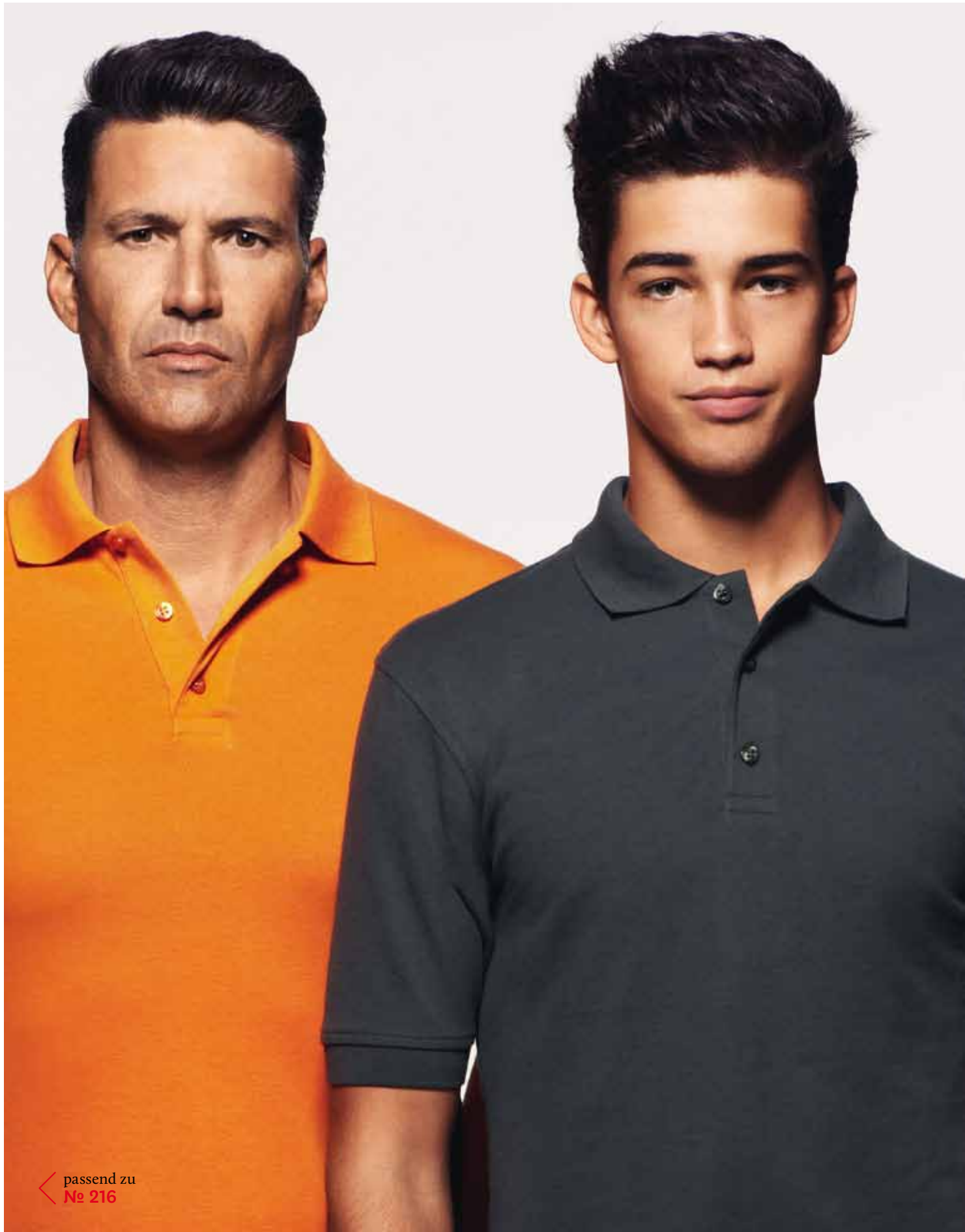
60°

POLOSHIRTS

Besonders leistungsfähiges und funktionelles Piqué-Poloshirt aus weichem, durch den Polyester-Anteil besonders pflegeleichtem und strapazierfähigem HAKRO®-Performance-Materialmix MIKRALINAR®. Modisch verlängerte 4-Loch-Knopfleiste mit extrahaltbar vernähten, bruchsicheren Knöpfen „Ton in Ton“ und einem Ersatzknopf. Nackenband und doppelt geriegelte Seitenschlitze. Ein Leasingkoller zur einfachen Kennzeichnung und zwei praktische Aufhängebänder im Saum – für die problemlose Bearbeitung in der gewerblichen Wäscherei.

Gewebtes HAKRO®-Performance-Necklabel aus hochwertigem Kettsatin mit ultraschallgeschnittenen Bandkanten für angenehmen Tragekomfort und HAKRO®-Performance-Flaglabel in der linken Seitennaht.

- **Material:** strapazierfähiges HAKRO®-Performance-Qualitätsgarn MikraLinar®, Piqué aus 50 % Baumwolle und 50 % Polyester, 200 g/m²
- **Ausrüstung:** einlaufvorbehandelt
- **Eigenschaft:** geeignet für gewerbliche Wäsche
- **Größe:** XS – 6XL



passend zu
No 216

№ 816 Poloshirt Performance



05 schwarz 01 weiß 35 sonne 27 orange 02 rot 17 weinrot 118 aubergine 122 magenta 119 lavendel



20 ice-blue 41 malibu-blue 10 royal 129 ultramarinblau 34 tinte 40 kiwi 59 ice-green 12 smaragd 72 tanne



43 titan 15 grau-meliert 328 anthrazit-melange 28 anthrazit 128 nougat 22 chocolate



unisex



200 g/m²



XS – 6XL



60°

POLOSHIRTS

Besonders leistungsfähiges und funktionelles Piqué-Poloshirt aus weichem, durch den Polyester-Anteil besonders pflegeleichtem und strapazierfähigem HAKRO®-Performance-Materialmix MIKRALINAR®. Nackenband, 3-Loch-Knopfleiste mit extrahaltbar vernähten, bruchsicheren Knöpfen „Ton in Ton“ und einem Ersatzknopf. Leasingkoller zur einfachen Kennzeichnung und zwei praktische Aufhängebänder im Saum – für die problemlose Bearbeitung in der gewerblichen Wäscherei.

Gewebtes HAKRO®-Performance-Necklabel aus hochwertigem Kettsatin mit ultraschallgeschnittenen Bandkanten für angenehmen Tragekomfort und HAKRO®-Performance-Flaglabel in der linken Seitennaht.

- **Material:** strapazierfähiges HAKRO®-Performance-Qualitätsgarn MikraLinar®, Piqué aus 50 % Baumwolle und 50 % Polyester, 200 g/m²
- **Ausrüstung:** einlaufvorbehandelt
- **Eigenschaft:** geeignet für gewerbliche Wäsche
- **Größe:** XS – 6XL



No 812 Pocket-Poloshirt Performance



05 schwarz 01 weiß 02 rot 17 weinrot 10 royal 129 ultramarinblau 34 tinte



35 sonne 27 orange 43 titan 28 anthrazit 40 kiwi 72 tanne 128 nougat



Aufhängeband



Leasingkoller



Brusttasche



unisex



200 g/m²



XS-6XL



60°

POLOSHIRTS

Besonders leistungsfähiges und funktionelles Piqué-Poloshirt mit aufgesetzter Brusttasche, aus weichem, durch den Polyester-Anteil besonders pflegeleichtem und strapazierfähigem HAKRO®-Performance-Materialmix MIKRALINAR®. Nackenband, 3-Loch-Knopfleiste mit extrahaltbar vernähten, bruch-sicheren Knöpfen „Ton in Ton“ und einem Ersatzknopf. Leasingkoller zur einfachen Kennzeichnung und zwei praktische Aufhängebänder am Saum – für die problemlose Bearbeitung in der gewerblichen Wäscherei.

Gewebtes HAKRO®-Performance-Necklabel aus hochwertigem Kettsatin mit ultraschallgeschnittenen Bandkanten für angenehmen Tragekomfort und HAKRO®-Performance-Flaglabel in der linken Seitennaht.

- **Material:** strapazierfähiges HAKRO®-Performance-Qualitätsgarn MikraLinar®, Piqué aus 50 % Baumwolle und 50 % Polyester, 200 g/m²
- **Ausrüstung:** einlaufvorbehandelt
- **Eigenschaft:** geeignet für gewerbliche Wäsche
- **Größe:** XS-6XL



No 819 Poloshirt HACCP-Performance



unisex

220 g/m²

XS-6XL



60°

POLOSHIRTS

No 821 Longsleeve-Poloshirt HACCP-Performance



unisex

220 g/m²

XS-6XL



60°



Druckknopfleiste



Aufhängeband



Ärmelbündchen, Art. 821

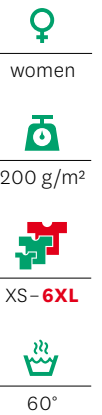
Nach den HACCP-Kriterien gefertigtes, besonders leistungsfähiges und funktionelles Piqué-Poloshirt, aus weichem, durch den Polyester-Anteil besonders pflegeleichtem und strapazierfähigem HAKRO®-Performance-Materialmix MIKRALINAR®, mit außergewöhnlichem hohem Tragekomfort. Verdeckte Druckknopfleiste mit drei extrahaltbaren, leasinggeeigneten und rostfreien Metalldruckknöpfen von YKK® und Nackenband. Ein Leasingkoller zur einfachen Kennzeichnung und zwei praktische Aufhängebänder im Saum – für die problemlose Bearbeitung in der gewerblichen Wäscherei.

Gewebtes HAKRO®-Performance-Necklabel aus hochwertigem Kett satin mit ultraschallgeschnittenen Bandkanten für angenehmen Tragekomfort und HAKRO®-Performance-Flaglabel in der linken Seitennaht.

- **Material:** strapazierfähiges HAKRO®-Performance-Qualitätsgarn MikraLinar®, Piqué aus 50 % Baumwolle und 50 % Polyester, 220 g/m²
- **Ausrüstung:** einlaufvorbehandelt
- **Eigenschaft:** geeignet für gewerbliche Wäsche
- **Größe:** XS-6XL



No 239 Women-Poloshirt-Contrast Performance



POLOSHIRTS

No 839 Poloshirt-Contrast Performance



Armabschluss



Leasingkoller



Kragen und Knopfleiste

Besonders leistungsfähiges und funktionelles Piqué-Poloshirt aus weichem, durch den Polyester-Anteil besonders pflegeleichtem und strapazierfähigem HAKRO®-Performance-Materialmix MIKRALINAR® mit kontrastfarbigen Einsätzen an den Seiten, Schultern und Ärmeln. Kontrastfarbiger Polokragen mit Streifen, kontrastfarbige Ärmelbündchen und Nackenband. Das Women-Poloshirt-Contrast Performance ist zusätzlich mit doppelt geriegelten Seitenschlitzen sowie einer modisch verlängerten 4-Loch-Knopfleiste ausgestattet. Ein Leasingkoller zur einfachen Kennzeichnung und zwei praktische Aufhängebänder im Saum – für die problemlose Bearbeitung in der gewerblichen Wäscherei.

Gewebtes HAKRO®-Performance-Necklabel aus hochwertigem Kettsatin mit ultraschallgeschnittenen Bandkanten für angenehmen Tragekomfort und HAKRO®-Performance-Flaglabel in der linken Seitennaht.

- **Material:** strapazierfähiges HAKRO®-Performance-Qualitätsgarn MikraLinar®, Piqué aus 50% Baumwolle und 50% Polyester, 200 g/m²
- **Ausrüstung:** einlaufvorbehandelt
- **Eigenschaft:** geeignet für gewerbliche Wäsche
- **Größe:** XS – 6XL



No 214 Women-Poloshirt Cotton-Tec



women

185 g/m²

XS - 3XL



40°

POLOSHIRTS

No 814 Poloshirt Cotton-Tec



unisex

185 g/m²

XS - 3XL



40°



Schulternaht



Doppelt geriegelter Seitenschlitz

Funktionelles, sportlich körpernah geschnittenes und pflegeleichtes Poloshirt in edler Single-Jersey-Optik mit besonders weichem Griff und matt glänzender Oberfläche. Das Poloshirt ist aus COTTON-TEC gefertigt und wird in einem speziellen Strickverfahren zu einem Double-Face-Material verarbeitet. Die Außenseite besteht aus besonders feiner Baumwolle, die Innenseite aus der Funktionsfaser TRIACTIVE®, die als Mesh-Pique verarbeitet ist. Dadurch ist das Poloshirt temperaturregulierend, weil Feuchtigkeit schnell an die Außenseite transportiert wird, wo sie verdunsten kann. Kontrastfarbiger Halsspiegel, Knopfleiste mit extrahaltbar vernähten, bruchsicheren Knöpfen in Kontrastfarbe und einem Ersatzknopf. Nackenband, Knopfleiste und Seitenschlitze sind mit einem kontrastfarbigen Gewebeband versäubert. Zusätz-

lich ist die Knopfleiste mit einem Gewebeband "Ton in Ton" verstärkt. Das Women-Poloshirt COTTON-TEC ist mit einer modisch verlängerten 4-Loch-Knopfleiste ausgestattet. Gedrucktes HAKRO®-Necklabel und gewebtes HAKRO®-Flaglabel in der linken Seitennaht.

- **Material:** Single Jersey aus 50% Baumwolle und 50% Polyester, 185 g/m²
- **Ausrüstung:** easy-care
- **Größe:** XS - 3XL



№ 206 Women-Poloshirt Coolmax®



55 zitrone 01 weiß 02 rot 41 malibu-blue 10 royal 34 tinte 121 purple 05 schwarz 125 grenadine 40 kiwi 28 anthrazit



women

150 g/m²

XS – 3XL



30°

POLOSHIRTS

№ 806 Poloshirt Coolmax®



55 zitrone 01 weiß 02 rot 41 malibu-blue 10 royal 34 tinte 121 purple 05 schwarz 125 grenadine 40 kiwi 28 anthrazit



unisex

150 g/m²

XS – 3XL



30°



Knopfleiste



Doppelt geriegelter Seitenschlitz



Armabschluss

Funktionelles, sportlich körpernah geschnittenes Piqué-Poloshirt aus COOLMAX-EXTREME® – einer Funktionsfaser für extreme Belastungen. Temperaturregulierend, weil die Feuchtigkeit schnell an die Textilaußenseite transportiert wird, wo sie sofort verdunsten kann. Knopfleiste mit extrahaltbar vernähten, bruchsicheren Knöpfen in Kontrastfarbe und einem Ersatzknopf. Nackenband und Ärmelabschluss ohne Bündchen. Das Women-Poloshirt COOLMAX-EXTREME® ist mit einer modisch verlängerten 4-Loch-Knopfleiste ausgestattet.

Gedrucktes HAKRO®-Necklabel und gewebtes HAKRO®-Flaglabel in der linken Seitennaht.

- **Material:** Piqué aus 100% Polyester, 150 g/m²
- **Ausrüstung:** Anti-Smell
- **Größe:** XS – 3XL



No 820 Longsleeve-Poloshirt Classic



unisex

220 g/m²

XS - 3XL



60°

POLOSHIRTS



Doppelt geriegelter Seitenschlitz

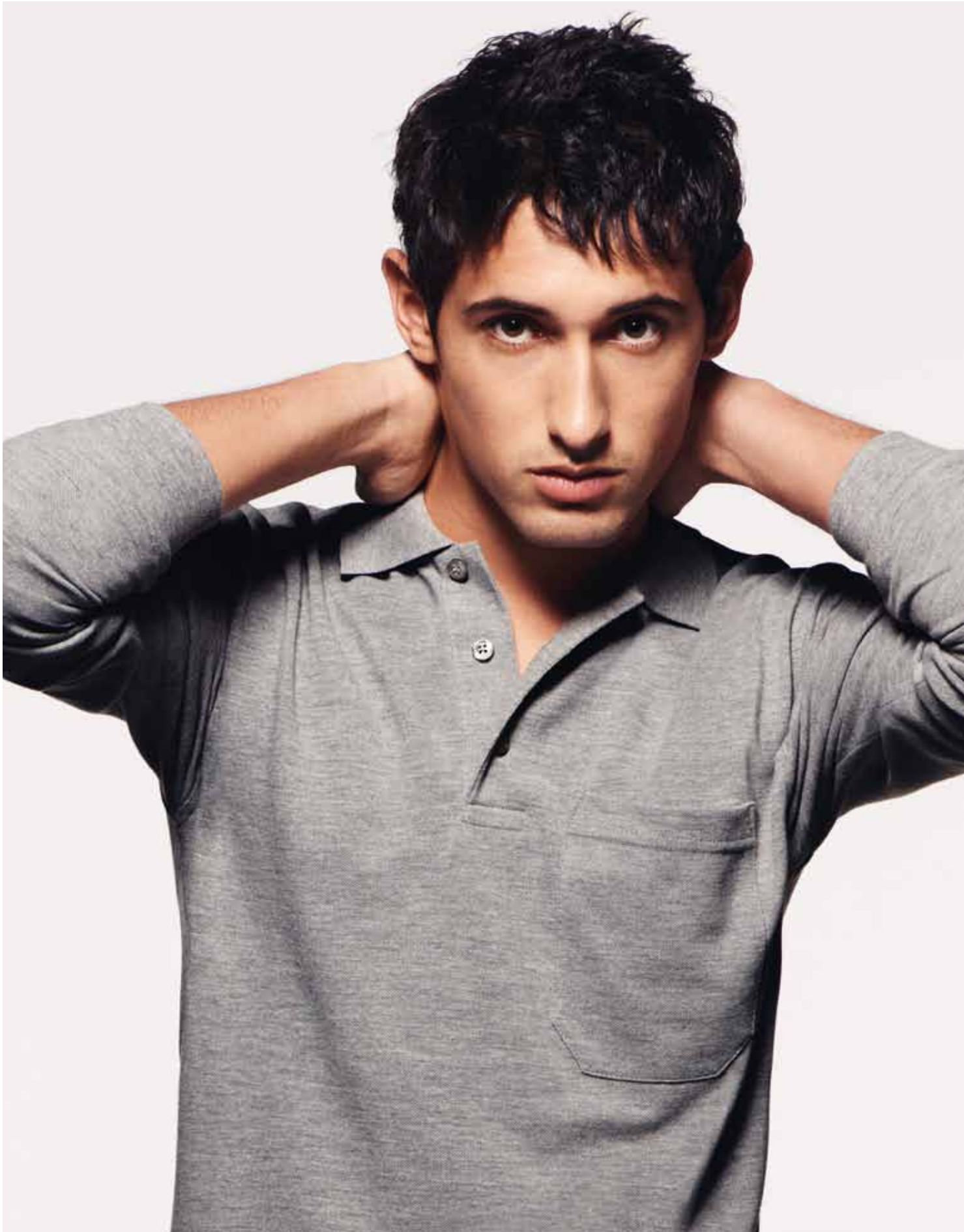


Knopfleiste

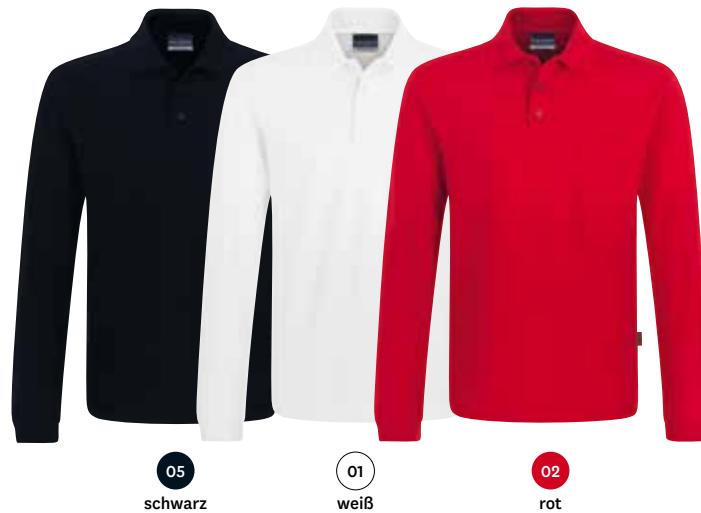
Schweres Langarm-Poloshirt aus hochwertigem, gekämmtem und ringgesponnenem Baumwoll-Piqué. 3-Loch-Knopfleiste mit extrahaltbar vernähten, bruch-sicheren Knöpfen „Ton in Ton“ und einem Ersatzknopf. Die formstabilen Rippstrickbündchen sind zusätzlich mit LYCRA® verstärkt, Nackenband und doppelt geriegelte Seitenschlitze.

Gewebtes HAKRO®-Necklabel aus hochwertigem Kett satin mit ultraschallgeschnittenen Bandkanten für angenehmen Tragekomfort und HAKRO®-Flaglabel in der linken Seitennaht.

- **Material:** Piqué aus 100% Baumwolle, 220 g/m²
- **Ausrüstung:** einlaufvorbehandelt
- **Größe:** XS - 3XL



№ 809 Longsleeve-Pocket-Poloshirt Top



05
schwarz

01
weiß

02
rot



Doppelt geriegelter Seitenschlitz



Brusttasche



15
grau-meliert

10
royal

34
tinte



unisex



200 g/m²



XS - 3XL



60°

POLOSHIRTS

Hochwertiges, feinmaschiges Langarm-Piqué-Poloshirt mit aufgesetzter Brusttasche, aus langstapeliger, gekämmter und ringesponnener Baumwolle in klassisch-legerer Schnittführung. 3-Loch-Knopfleiste mit extrahaltbar vernähten, bruchsicheren Knöpfen „Ton in Ton“ und einem Ersatzknopf. Die formstabilen Rippstrickbündchen sind zusätzlich mit LYCRA® verstärkt. Nackenband und doppelt geriegelte Seitenschlitze.

Gewebtes HAKRO®-Necklabel aus hochwertigem Kett satin mit ultraschallgeschnittenen Bandkanten für angenehmen Tragekomfort und HAKRO®-Flaglabel in der linken Seitennaht.

- **Material:** Piqué aus 100 % Baumwolle, 200 g/m² (grau-mel.: 60 % Polyester, 40 % Baumwolle)
- **Ausrüstung:** einlaufvorbehandelt
- **Größe:** XS - 3XL



№ 215 Women-Longsleeve-Poloshirt Performance



05 schwarz 01 weiß 02 rot 41 malibu-blue 10 royal 129 ultramarinblau 34 tinte



35 sonne 27 orange 15 grau-meliert 43 titan 28 anthrazit 40 kiwi 72 tanne 128 nougat



Leasingkoller



Ärmelbündchen



Flaglabel in der linken Seitennaht



women



220 g/m²



XS – 6XL



60°

POLOSHIRTS

Besonders leistungsfähiges und funktionelles langärmeliges Piqué-Poloshirt aus schwerem, durch den Polyester-Anteil besonders pflegeleichtem und strapazierfähigem HAKRO®-Performance-Materialmix MIKRALINAR®. Modisch verlängerte 4-Loch-Knopfleiste mit extrahaltbar vernähten, bruchsicheren Knöpfen „Ton in Ton“ und einem Ersatzknopf. Die Ärmelbündchen sind mit LYCRA® verstärkt. Nackenband und doppelt geriegelte Seitenschlitze. Ein Leasingkoller zur einfachen Kennzeichnung und zwei praktische Aufhängebänder im Saum – für die problemlose Bearbeitung in der gewerblichen Wäscherei.

Gewebtes HAKRO®-Performance-Necklabel aus hochwertigem Kettsatin mit ultraschallgeschnittenen Bandkanten für angenehmen Tragekomfort und HAKRO®-Performance-Flaglabel in der linken Seitennaht.

- **Material:** strapazierfähiges HAKRO®-Performance-Qualitätsgarn MikraLinar®, Piqué aus 50% Baumwolle und 50% Polyester, 220 g/m²
- **Ausrüstung:** einlaufvorbehandelt
- **Eigenschaft:** geeignet für gewerbliche Wäsche
- **Größe:** XS – 6XL



passend zu
No 215

№ 815 Longsleeve-Poloshirt Performance



05 schwarz 01 weiß 02 rot 41 malibu-blue 10 royal 129 ultramarinblau 34 tinte



35 sonne 27 orange 15 grau-meliert 43 titan 28 anthrazit 40 kiwi 72 tanne 128 nougat



Schulternaht



Knopfleiste



Ärmelbündchen



unisex

220 g/m²

XS–6XL



60°

POLOSHIRTS

Besonders leistungsfähiges und funktionelles Langarm-Piqué-Poloshirt aus schwerem, durch den Polyester-Anteil besonders pflegeleichtem und strapazierfähigem HAKRO®-Performance-Materialmix MIKRALINAR®. Nackenband, 3-Loch-Knopfleiste mit extrahaltbar vernähten, bruchsicheren Knöpfen „Ton in Ton“ und einem Ersatzknopf. Die formstabilen Rippstrickbündchen sind zusätzlich mit LYCRA® verstärkt. Ein Leasingkoller zur einfachen Kennzeichnung und zwei praktische Aufhängerbänder im Saum – für die problemlose Bearbeitung in der gewerblichen Wäscherei.

Gewebtes HAKRO®-Performance-Necklabel aus hochwertigem Kettsatin mit ultraschallgeschnittenen Bandkanten für angenehmen Tragekomfort und HAKRO®-Performance-Flaglabel in der linken Seitennaht.

- **Material:** strapazierfähiges HAKRO®-Performance-Qualitätsgarn MikraLinar®, Piqué aus 50 % Baumwolle und 50 % Polyester, 220 g/m²
- **Ausrüstung:** einlaufvorbehandelt
- **Eigenschaft:** geeignet für gewerbliche Wäsche
- **Größe:** XS–6XL



HEMDEN & BLUSEN

Ob mit Anzug und Krawatte oder Jeans: Hemden & Blusen sind die Klassiker, ohne die nichts geht. Das angenehme Pflichtprogramm. Bei HAKRO besonders hochwertig in der Verarbeitung, bequem zu tragen und natürlich einlaufvorbehandelt.



No 109 Bluse ½ Arm Business



05
schwarz



01
weiß



25
sky



women



120 g/m²



XS - 3XL



40°

HEMDEN & BLUSEN

No 107 Hemd ½ Arm Business



05
schwarz



01
weiß



25
sky



men



120 g/m²



XS - 3XL



40°



Armabschluss, Art. 109



Knopfleiste, Art. 109

Business-Bluse/-Hemd, klassisch kurzärmelig aus bügelfrei ausgerüstetem Baumwollgewebe mit angenehm weichem Griff, formstabil und strapazierfähig. Modische Paspel aus dunkelblauem Satin an der inneren Kragennaht, klassische Frontleistenverarbeitung, Rückenteil mit Schulterpasse, 4-Loch-Knöpfe – über Kreuz vernäht und doppelt verknötet für extrafesten Halt – und Ersatzknöpfe. Das Hemd ist zusätzlich mit aufgesetzter Brusttasche und mit eingearbeiteten Kragenstäbchen im Kent-Kragen – für einen perfekt sitzenden Hemdkragen – ausgestattet.

Gewebtes *Harry Kroll*®-Necklabel aus hochwertigem Kettsatin mit ultraschallgeschnittenen Bandkanten für angenehmen Tragekomfort.

- **Material:** Gewebe aus 100% Baumwolle, 120 g/m²
- **Ausrüstung:** einlaufvorbehandelt, bügelfrei
- **Größe:** XS - 3XL

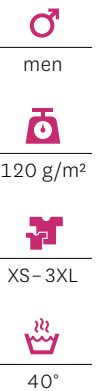


№ 102 Bluse 1/1 Arm Business



HEMDEN & BLUSEN

№ 108 Hemd 1/1 Arm Business



Manschetten, Art. 102



Kragen mit Paspel

Business-Bluse/-Hemd, klassisch langärmelig aus bügelfrei ausgerüstetem Baumwollgewebe mit angenehm weichem Griff, formstabil und strapazierfähig. Modische Paspel aus dunkelblauem Satin an der inneren Kragen-naht, klassische Frontleistenverarbeitung, Rückenteil mit Schulterpasse, 4-Loch-Knöpfe – über Kreuz vernäht und doppelt verknötet für extrafesten Halt – und Ersatzknöpfe. Das Hemd ist zusätzlich mit aufgesetzter Brusttasche, weitenverstellbaren Manschetten und mit eingearbeiteten Kragenstäbchen – für einen perfekt sitzenden Hemdkragen – ausgestattet.

Gewebtes *Harry Kroll*®-Necklabel aus hochwertigem Kettsatin mit ultraschallgeschnittenen Bandkanten für angenehmen Tragekomfort.

- **Material:** Gewebe aus 100% Baumwolle, 120 g/m²
- **Ausrüstung:** einlaufvorbehandelt, bügelfrei
- **Größe:** XS – 3XL



№ 105 Hemd 1/1 Arm Business-Tailored



Manschette



Necklabel



Knopfleiste



05

schwarz

01

weiß



25

sky

03

marine



men

120 g/m²

XS-3XL



40°

HEMDEN & BLUSEN

Modisches, körpernah geschnittenes langärmeliges Business-Hemd aus bügelfrei ausgerüstetem Baumwollgewebe mit angenehm weichem Griff, formstabil und strapazierfähig. Kent-Kragen mit eingearbeiteten Kragenstäbchen – für einen perfekt sitzenden Hemdkragen, modische Paspel aus dunkelblauem Satin an der inneren Kragennaht, klassische Frontleistenverarbeitung, weitenverstellbare Manschetten, Rückenteil mit Schulterpasse und Formabnähern. 4-Loch-Knöpfe – über Kreuz vernäht und doppelt verknötet für extrafesten Halt – und Ersatzknöpfe.

Gewebtes *Harry Kroll*[®]-Necklabel aus hochwertigem Kettsatin mit ultraschallgeschnittenen Bandkanten für angenehmen Tragekomfort.

- **Material:** Gewebe aus 100% Baumwolle, 120 g/m²
- **Ausrüstung:** einlaufvorbehandelt, bügelfrei
- **Größe:** XS-3XL



bügelfrei



No 118 Bluse 1/1 Arm Oxford



women

120 g/m²

XS – 3XL



40°

HEMDEN & BLUSEN

No 119 Hemd 1/1 Arm Oxford



men

120 g/m²

XS – 3XL



40°



Kragen und Knopfleiste



Manschette, Art. 118

Oxford-Bluse/-Hemd, klassisch langärmelig, aus bügelfrei ausgerüsteter buntgewebter Baumwolle. Das Oxford-Gewebe hat einen angenehm weichen Griff, ist formstabil und strapazierfähig. Klassische Frontleistenverarbeitung, modische Paspel, weitenverstellbare Manschetten, zusätzlich mit einer Schulterpasse am Rückenenteil, 4-Loch Knöpfe, über Kreuz vernäht und doppelt verknötet für extra festen Halt – und Ersatzknöpfe. Das Hemd ist körpernah geschnitten und mit eingearbeiteten Kragenstäbchen im Kent-Kragen – für einen perfekt sitzenden Hemdkragen – ausgestattet.

Gewebtes *Harry Kroll*®-Necklabel aus hochwertigem Kettsatin mit ultraschallgeschnittenen Bandkanten für angenehmen Tragekomfort.

- **Material:** Gewebe aus 100% Baumwolle, 120 g/m²
- **Ausrüstung:** einlaufvorbehandelt, bügelfrei
- **Größe:** XS – 3XL



No 124 Bluse 1/1 Arm Vichy Karo

05
schwarz34
tinte136
light-blue

women

120 g/m²

XS - 3XL



40°

HEMDEN & BLUSEN

No 125 Hemd 1/1 Arm Vichy Karo

05
schwarz34
tinte136
light-blue

men

120 g/m²

XS - 3XL



40°



Kragen und Knopfleiste



Manschette, Art. 124

Sportive Vichy-Karo-Bluse/-Hemd, klassisch langärmelig, aus bügelfrei ausgerüstetem Baumwollgewebe mit angenehm weichem Griff, formstabil und strapazierfähig. Klassische Frontleistenverarbeitung, modische Paspel, zusätzlich mit einer Schulterpasse am Rückenteil, 4-Loch-Knöpfe – über Kreuz vernäht und doppelt verknotet für extra festen Halt – und Ersatzknöpfe. Das Hemd ist körpernah geschnitten und mit eingearbeiteten Kragenstäbchen im Kent-Kragen – für einen perfekt sitzenden Hemdkragen – ausgestattet.

Gewebtes *Harry Kroll*®-Necklabel aus hochwertigem Kettsatin mit ultraschallgeschnittenen Bandkanten für angenehmen Tragekomfort.

- **Material:** Gewebe aus 100% Baumwolle, 120 g/m²
- **Ausrüstung:** einlaufvorbehandelt, bügelfrei
- **Größe:** XS - 3XL



№ 120 Bluse Vario 3/4 Arm Performance



HAKRO
HEMDEN &
BLUSEN

№ 122 Hemd 1/2 Arm Performance



Armabschluss, Art. 120



Knopfleiste, Art. 120

Performance-Bluse mit Vario-3/4-Arm/Performance-Hemd mit 1/2-Arm, aus dem besonders strapazierfähigem und pflegeleichten HAKRO®-Performance-Materialmix MIKRALINAR®. Angenehm weicher Griff, formstabil und strapazierfähig. Durch die Vario-Ärmel kann die Bluse problemlos zur 1/2-Arm-Bluse umgekrempelt werden, wobei sich der aufgekrempelte Ärmel durch eine Lasche sicher fixieren lässt. Klassische Frontleistenverarbeitung, weitenverstellbare Manschetten an der Bluse, 4-Loch-Knöpfe – über Kreuz vernäht und doppelt verknötet für extra festen Halt – und ein Ersatzknopf. Das Hemd ist zusätzlich mit einer aufgesetzten Brusttasche ausgestattet.

Gewebtes HAKRO®-Performance-Necklabel aus hochwertigem Kettsatin mit ultraschallgeschnittenen Bandkanten für angenehmen Tragekomfort und HAKRO®-Performance-Flaglabel in der linken Seitennaht.

- **Material:** strapazierfähiges HAKRO®-Performance-Qualitätsgarn MikraLinar®, Gewebe aus 50% Baumwolle und 50% Polyester, 120 g/m²
- **Ausrüstung:** einlaufvorbehandelt, easy-care
- **Größe:** XS – 6XL



No 121 Bluse 1/1 Arm Performance



women

120 g/m²

XS – 6XL



60°

HEMDEN & BLUSEN

No 123 Hemd 1/1 Arm Performance



men

120 g/m²

XS – 6XL



60°



Brusttasche, Art. 123



Schulternaht

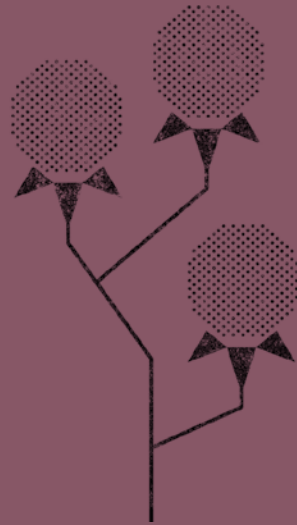
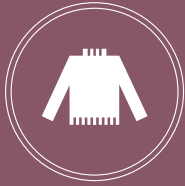


Manschette

Performance-Bluse/-Hemd, klassisch langärmelig aus dem besonders strapazierfähigem HAKRO®-Performance-Materialmix MIKRALINAR®. Angenehm weicher Griff, formstabil und strapazierfähig. Klassische Frontleistenverarbeitung, Rückenteil mit Schulterpasse, weitenverstellbare Manschetten, 4-Loch-Knöpfe – über Kreuz vernäht und doppelt verknötet für extrafesten Halt – und ein Ersatzknopf. Das Hemd ist zusätzlich mit aufgesetzter Brusttasche und mit eingearbeiteten Kragenstäbchen im Kent-Kragen – für einen perfekt sitzenden Hemdkragen – ausgestattet.

Gewebtes HAKRO®-Performance-Necklabel aus hochwertigem Kettsatin mit ultraschallgeschnittenen Bandkanten für angenehmen Tragekomfort und HAKRO®-Performance-Flaglabel in der linken Seitennaht.

- **Material:** strapazierfähiges HAKRO®-Performance-Qualitätsgarn MikraLinar®, Gewebe aus 50% Baumwolle und 50% Polyester, 120 g/m²
- **Ausrüstung:** einlaufvorbehandelt, easy-care
- **Größe:** XS – 6XL



STRICK

Klassische Pullover,
Pullunder und Cardigans
aus feinsten, gestrickter
Baumwolle und Merino-
wolle. Gemütlich und
elegant. Perfekt zu kombi-
nieren. Ideal zum Hemd
oder Poloshirt. Die Ideal-
besetzung für kühle Tage.



No 132 Women-V-Pullunder Premium-Cotton



No 142 V-Pullunder Premium-Cotton



STRICK



Rippenbündchen



V-Ausschnitt

Klassischer Pullunder aus feiner, mittelschwerer und gekämmter Baumwolle. Das langstapelige Baumwollgarn garantiert einen weichen Griff, ein gleichmäßiges Maschenbild und angenehmen Tragekomfort. Gefertigt ist dieser kombistarke Feinstrickpullunder in klassischer Schnittführung. Der eingestrickte, dunkelblaue Kontraststreifen am Halsausschnitt und die gerippten Bündchen am V-Ausschnitt, Ärmelausschnitt und Saum betonen die hochwertige Ausführung.

Gewebtes *Harry Kroll*®-Necklabel aus hochwertigem Kett satin mit ultraschallgeschnittenen Bandkanten für angenehmen Tragekomfort und *Harry Kroll*®-Flaglabel in der linken Seitennaht.

- **Material:** Strick aus 100 % Baumwolle, 12 gg (gage)
- **Ausrüstung:** einlaufvorbehandelt
- **Größe:** XS-3XL



No 133 Women-V-Pullover Premium-Cotton



05
schwarz

02
rot

15
grau-meliert

34
tinte



women



XS-3XL



40°

No 143 V-Pullover Premium-Cotton



05
schwarz

02
rot

15
grau-meliert

34
tinte



unisex



XS-3XL



40°

STRICK



V-Ausschnitt



Schulternaht

Klassischer Pullover aus feiner, mittelschwerer und gekämmter Baumwolle. Das langstapelige Baumwollgarn garantiert einen weichen Griff, ein gleichmäßiges Maschenbild und angenehmen Tragekomfort. Gefertigt ist dieser kombistarke Feinstrickpullover in klassischer Schnittführung. Der eingestrickte, dunkelblaue Kontraststreifen am Halsausschnitt und die gerippten Bündchen am V-Ausschnitt, Ärmelausschnitt und Saum betonen die hochwertige Ausführung.

Gewebtes *Harry Kroll*®-Necklabel aus hochwertigem Kettsatin mit ultraschallgeschnittenen Bandkanten für angenehmen Tragekomfort und *Harry Kroll*®-Flaglabel in der linken Seitennaht.

- **Material:** Strick aus 100 % Baumwolle, 12 gg (gage)
- **Ausrüstung:** einlaufvorbehandelt
- **Größe:** XS-3XL



No 134 Women-V-Pullover Merino Wool



women



XS-3XL



30°

No 144 V-Pullover Merino Wool



unisex



XS-3XL



30°

STRICK



V-Ausschnitt



Ellenbogen-Patches

Klassischer, besonders hochwertiger Pullover mit V-Ausschnitt aus waschbarer Merinowolle. Die besonders feine Merinowolle garantiert einen extra weichen Griff, ein gleichmäßiges Maschenbild und einen angenehmen Tragekomfort. Gefertigt ist dieser kombistarke V-Pullover in klassischer Schnittführung und mit kontrastfarbigen Ellenbogen-Patches aus Velourslederimitat. Die gerippten, mit LYCRA® verstärkten Bündchen am Halsausschnitt, Ärmel und Saum unterstreichen die hochwertige Ausführung.

Gewebtes *Harry Kroll*®-Necklabel aus hochwertigem Kettsatin mit ultraschallgeschnittenen Bandkanten für angenehmen Tragekomfort und *Harry Kroll*®-Flaglabel in der linken Seitennaht.

- **Material:** Strick aus 100% Merinowolle, 14 gg (gage)
- **Ausrüstung:** easy-care
- **Größe:** XS-3XL



No 140 Women-Cardigan Merino Wool

05
schwarz328
anthrazit-melange315
dark-grey-melange34
tinte

women



XS-3XL



30°

No 150 Cardigan Merino Wool

05
schwarz328
anthrazit-melange315
dark-grey-melange34
tinte

unisex



XS-3XL



30°



STRICK



V-Ausschnitt

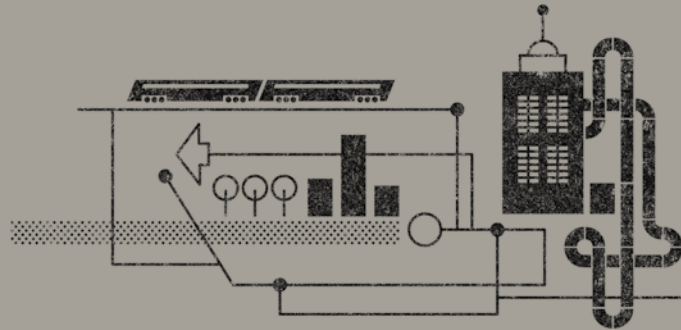


Ellenbogen-Patches

Klassischer, besonders hochwertiger Cardigan aus waschbarer Merinowolle. Die besonders feine Merinowolle garantiert einen extra weichen Griff, ein gleichmäßiges Maschenbild und einen angenehmen Tragekomfort. Gefertigt ist dieser kombinationsstarke Cardigan in klassischer Schnittführung und mit kontrastfarbigen Ellenbogen-Patches aus Velourslederimitat. Die gerippten, mit LYCRA® verstärkten Bündchen am Ausschnitt, Ärmel und Saum und die Knöpfe in Horn-Optik unterstreichen die exklusive Ausführung.

Gewebtes *Harry Kroll*®-Necklabel aus hochwertigem Kettsatin mit ultraschallgeschnittenen Bandkanten für angenehmen Tragekomfort und *Harry Kroll*®-Flaglabel in der linken Seitennaht.

- **Material:** Strick aus 100% Merinowolle, 14 gg (gauge)
- **Ausrüstung:** easy-care
- **Größe:** XS-3XL



SWEATSHIRTS & SWEATJACKEN



No 471 Sweatshirt Premium



unisex

300 g/m²

XS-3XL



60°

 SWEATSHIRTS &
SWEATJACKEN

Klassisches Sweatshirt aus pflegeleichter Baumwoll-Polyester-Mischung für höchste Ansprüche. Die Innenseite ist flauschig angeraut und die formstabilen Rippstrickbündchen sind zusätzlich mit LYCRA® verstärkt. Doppelnahtverarbeitung und Nackenband.

Gewebtes HAKRO®-Necklabel aus hochwertigem Kett satin mit ultraschallgeschnittenen Bandkanten für angenehmen Tragekomfort und HAKRO®-Flaglabel in der linken Seitennaht.

- **Material:** Maschenware aus 70 % Baumwolle und 30 % Polyester, 300 g/m²
(ash-mel.: 85% Baumwolle, 15% Polyester;
grau-mel.: 60% Polyester, 40% Baumwolle)
- **Ausrüstung:** einlaufvorbehandelt
- **Größe:** XS-3XL (ausgewählte Farben bis 6XL)



No 475 Sweatshirt Performance



05 schwarz 01 weiß 02 rot 17 weinrot 20 ice-blue 10 royal 129 ultramarinblau 34 tinte



35 sonne 27 orange 43 titan 15 grau-meliert 328 anthrazit-melange 28 anthrazit 40 kiwi 72 tanne 128 nougat 22 chocolate



Halsbündchen



Leasingkoller



Aufhängeband



unisex



300 g/m²



XS-6XL



60°

SWEATSHIRTS &
SWEATJACKEN

Besonders leistungsfähiges und funktionelles Sweatshirt aus weichem, durch den Polyester-Anteil besonders pflegeleichtem und strapazierfähigem HAKRO®-Performance-Materialmix MIKRALINAR®. Die Innenseite ist nicht angeraut, die formstabilen Rippstrickbündchen sind zusätzlich mit LYCRA® verstärkt. Doppelnahverarbeitung und Nackenband. Ein Leasingkoller zur einfachen Kennzeichnung und zwei praktische Aufhängebänder im Saum – für die problemlose Bearbeitung in der gewerblichen Wäscherei.

Gewebtes HAKRO®-Performance-Necklabel aus hochwertigem Kett satin mit ultraschallgeschnittenen Bandkanten für angenehmen Tragekomfort und HAKRO®-Performance-Flaglabel in der linken Seitennaht.

- **Material:** strapazierfähiges HAKRO®-Performance-Qualitätsgarn MikraLinar®, Maschenware aus 50% Baumwolle und 50% Polyester, 300 g/m²
- **Ausrüstung:** einlaufvorbehandelt
- **Eigenschaft:** geeignet für gewerbliche Wäsche
- **Größe:** XS – 6XL



№ 451 Zip-Sweatshirt Premium



05
schwarz

01
weiß

27
orange

02
rot

17
weinrot



15
grau-meliert

28
anthrazit

43
titan

72
tanne

03
marine

10
royal

34
tinte



Reißverschluss



Bundabschluss



Kragen



unisex



300 g/m²



XS-3XL



60°

SWEATSHIRTS &
SWEATJACKEN

Sweatshirt mit praktischem Frontreißverschluss von YKK®, aus pflegeleichter Baumwoll-Polyester-Mischung. Praktische Doppelnahverarbeitung. Die formstabilen Rippstrickbündchen sind zusätzlich mit LYCRA® verstärkt.

Gewebtes HAKRO®-Necklabel aus hochwertigem Kett satin mit ultraschallgeschnittenen Bandkanten für angenehmen Tragekomfort und HAKRO®-Flaglabel in der linken Seitennaht.

- **Material:** Maschenware aus 70 % Baumwolle und 30 % Polyester, 300 g/m² (grau-mel.: 60 % Polyester, 40 % Baumwolle)
- **Ausrüstung:** einlaufvorbehandelt
- **Größe:** XS-3XL (ausgewählte Farben bis 6XL)



№ 476 Zip-Sweatshirt Contrast Performance



05
schwarz

01
weiß

02
rot

10
royal

34
tinte



27
orange

43
titan

40
kiwi



Reißverschluss



Kragen



unisex



300 g/m²



XS–6XL



60°

Besonders leistungsfähiges und funktionelles Sweatshirt mit praktischem Frontreißverschluss von YKK®. Weicher, durch den Polyester-Anteil besonders pflegeleichter und strapazierfähiger HAKRO®-Performance-Materialmix MIKRALINAR® mit kontrastfarbigen Einsätzen an den Seiten, Schultern und Ärmeln. Die Innenseite ist nicht angeraut, die formstabilen Rippstrickbündchen sind zusätzlich mit LYCRA® verstärkt. Doppelnahverarbeitung und Nackenband. Ein Leasingkoller zur einfachen Kennzeichnung und zwei praktische Aufhängebänder im Saum – für die problemlose Bearbeitung in der gewerblichen Wäscherei.

Gewebtes HAKRO®-Performance-Necklabel aus hochwertigem Kettsatin mit ultraschallgeschnittenen Bandkanten für angenehmen Tragekomfort und HAKRO®-Performance-Flaglabel in der linken Seitennaht.

- **Material:** strapazierfähiges HAKRO®-Performance-Qualitätsgarn Mikralinar®, Maschenware aus 50% Baumwolle und 50% Polyester, 300 g/m²
- **Ausrüstung:** einlaufvorbehandelt
- **Eigenschaft:** geeignet für gewerbliche Wäsche
- **Größe:** XS–6XL



No 457 Pocket-Sweatshirt Premium



unisex

300 g/m²

S-3XL



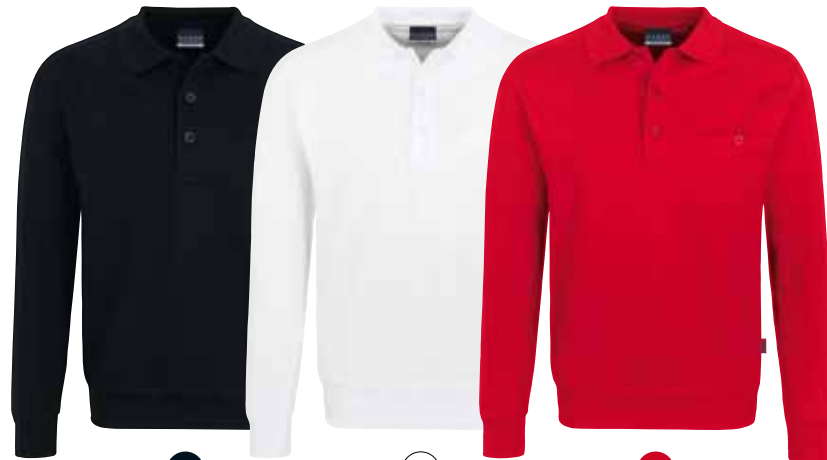
60°



Brusttasche



Knopfleiste

05
schwarz01
weiß02
rot10
royal34
tinteSWEATSHIRTS &
SWEATJACKEN

Pocket-Sweatshirt mit klassischer 3-Loch-Knopfleiste und innen liegender Brusttasche, aus pflegeleichter Baumwoll-Polyester-Mischung für höchste Ansprüche. Die formstabilen Rippstrickbündchen sind zusätzlich mit LYCRA® verstärkt. Doppelnahverarbeitung, Nackenband und mit extrahaltbar vernähten, bruchsicheren Knöpfen „Ton in Ton“.

Gewebtes HAKRO®-Necklabel aus hochwertigem Kett satin mit ultraschallgeschnittenen Bandkanten für angenehmen Tragekomfort und HAKRO®-Flaglabel in der linken Seitennaht.

- **Material:** Maschenware aus 70 % Baumwolle und 30 % Polyester, 300 g/m²
- **Ausrüstung:** einlaufvorbehandelt
- **Größe:** S-3XL



No 227 Women-Jacke Interlock



Einschubtasche mit Nähten



Kragen

Bequeme Jacke aus weichem, dehnfähigem und gekämmtem Baumwoll-Interlock mit LYCRA®-Bündchen und zwei seitlichen Einschubtaschen. Reißverschluss von YKK® und dekorative Flatlock-Nähte.

Gewebtes HAKRO®-Necklabel aus hochwertigem Ketsatin mit ultraschallgeschnittenen Bandkanten für angenehmen Tragekomfort und HAKRO®-Flaglabel in der linken Seitennaht.

- **Material:** Interlock aus 100% Baumwolle, 220 g/m²
- **Ausrüstung:** einlaufvorbehandelt
- **Größe:** XS-3XL



№ 406 Women-Sweatjacke College



women

300 g/m²

XS-3XL



60°

SWEATSHIRTS &
SWEATJACKEN

Kragen mit Reißverschluss und Kordelzug



Einschubtasche mit Reißverschluss von YKK®

Sweatjacke im College-Stil aus pflegeleichter Baumwoll-Polyester-Mischung für höchste Ansprüche. Die Innenseite ist nicht angeraut und die modischen, formstabilen Rippstrickbündchen sind zusätzlich mit LYCRA® verstärkt. Bequemer Kragen mit Kordelzug und Ösen von YKK®. Sportlicher Raglan-Schnitt, Frontreißverschluss, zwei praktische Einschubtaschen mit Reißverschlüssen von YKK®, dekorative Flatlock-Nähte und Nackenband.

Gewebtes HAKRO®-Necklabel aus hochwertigem Kett satin mit ultraschallgeschnittenen Bandkanten für angenehmen Tragekomfort und ein HAKRO®-Flaglabel in der linken Seitennaht.

- **Material:** Maschenware aus 70 % Baumwolle und 30 % Polyester, 300 g/m²
- **Ausrüstung:** einlaufvorbehandelt
- **Größe:** XS-3XL



passend zu
№ 406

№ 606 Sweatjacke College



unisex

300 g/m²

XS-3XL



60°

SWEATSHIRTS & SWEATJACKEN



Einschubtasche



Kragen und Raglan-Ansatznaht

Sweatjacke im College-Stil aus pflegeleichter Baumwoll-Polyester-Mischung für höchste Ansprüche. Die modisch breiten, formstabilen Rippstrickbündchen sind zusätzlich mit LYCRA® verstärkt. Sportlicher Raglan-Schnitt und Frontreißverschluss von YKK®. Zwei praktische Einschubtaschen, dekorative Flatlock-Nähte und Nackenband.

Gewebtes HAKRO®-Necklabel aus hochwertigem Kett satin mit ultraschallgeschnittenen Bandkanten für angenehmen Tragekomfort und ein HAKRO®-Flaglabel in der linken Seitennaht.

- **Material:** Maschenware aus 70 % Baumwolle und 30 % Polyester, 300 g/m²
- **Ausrüstung:** einlaufvorbehandelt
- **Größe:** XS - 3XL



No 260 Women-Sweatblazer Premium



05
schwarz



34
tinte



women



300 g/m²



XS – 3XL



No 660 Sweatblazer Premium



05
schwarz



34
tinte



unisex



300 g/m²



XS – 3XL



SWEATSHIRTS &
SWEATJACKEN



Revers mit Knopfloch und HARRY KROLL®-Pin



Ergonomische Ärmelabnäher



Knopf mit gelasertem HARRY KROLL®-Schriftzug

Modisch geschnittener Sweatblazer aus pflegeleichtem Baumwoll-Polyester-Material. Die Innenseite ist nicht angeraut. Innenverarbeitung mit Teilfutter im Rücken aus gestreiftem Gewebe. Formgebende Längsnähte für perfekte Passform, zwei seitliche Paspeltaschen, Rückenteil mit einseitig verdecktem Schlitz, ergonomisch geschnittene Ärmel mit Passformabnähern auf Ellbogenhöhe und Passenabtrennung am Ärmelsaum. Die 4-Loch-Knöpfe mit gelasertem *Harry Kroll*®-Schriftzug sind für extrafesten Halt über Kreuz vernäht und doppelt verknotet.

Gewebtes *Harry Kroll*®-Necklabel aus hochwertigem Kett satin mit ultraschallgeschnittenen Bandkanten für angenehmen Tragekomfort.

- **Oberstoff:** Maschenware aus 70 % Baumwolle und 30 % Polyester, 300 g/m²
- **Ausrüstung:** einlaufvorbehandelt
- **Größe:** XS – 3XL



№ 601 Kapuzen-Sweatshirt Premium



unisex

300 g/m²

XS - 3XL



60°

05
schwarz01
weiß02
rot

Öse



Kapuze

15
grau-meliert34
tinte10
royalSWEATSHIRTS &
SWEATJACKEN

Sportives Kapuzen-Sweatshirt aus pflegeleichter Baumwoll-Polyester-Mischung für höchste Ansprüche. Die Innenseite ist flauschig angeraut und die formstabilen Rippstrickbündchen sind zusätzlich mit LYCRA® verstärkt. Praktische Kängurutasche, gefütterte Kapuze mit Kordelzug, Nackenband und Doppelnahtverarbeitung.

Gewebtes HAKRO®-Necklabel aus hochwertigem Kett satin mit ultraschallgeschnittenen Bandkanten für angenehmen Tragekomfort und HAKRO®-Flaglabel in der linken Seitennaht.

- **Material:** Maschenware aus 70 % Baumwolle und 30 % Polyester, 300 g/m² (grau-mel.: 60 % Polyester, 40 % Baumwolle)
- **Ausrüstung:** einlaufvorbehandelt
- **Größe:** XS - 3XL



№ 605 Kapuzen-Sweatjacke Premium



unisex

300 g/m²

XS - 3XL



60°



Einschubtasche



Schulternaht

Sportive Kapuzen-Sweatjacke aus pflegeleichter Baumwoll-Polyester-Mischung für höchste Ansprüche. Die formstabilen Rippstrickbündchen sind zusätzlich mit LYCRA® verstärkt. Frontreißverschluss von YKK®, zwei Einschubtaschen, gefütterte Kapuze mit Kordelzug, Doppelnahverarbeitung und Nackenband.

Gewebtes HAKRO®-Necklabel aus hochwertigem Kett satin mit ultraschallgeschnittenen Bandkanten für angenehmen Tragekomfort und ein HAKRO®-Flaglabel in der linken Seitennaht.

- **Material:** Maschenware aus 70 % Baumwolle und 30 % Polyester, 300 g/m² (grau-mel.: 60 % Polyester, 40 % Baumwolle)
- **Ausrüstung:** einlaufvorbehandelt
- **Größe:** XS - 3XL



No 255 Women-Kapuzen-Jacke Bonded



05 schwarz/
silber

02 rot/
silber

15 grau-meliert/
tinte

34 tinte/
silber

10 royal/
silber

28 anthrazit/
silber



women



340 g/m²



XS - 3XL



40°

No 455 Kapuzen-Jacke Bonded



05 schwarz/
silber

02 rot/
silber

15 grau-meliert/
tinte

34 tinte/
silber

10 royal/
silber

28 anthrazit/
silber



unisex



340 g/m²



XS - 3XL



40°

SWEATSHIRTS &
SWEATJACKEN



Einschubtasche mit Reißverschluss von YKK®



Ösen von YKK® und Kordelzug

Aufwendig verarbeitete Jacke in Bonded-Qualität, mit glatter Außenseite aus feinem, ringgesponnenem Single Jersey und weicher Microfleece-Innenseite in Kontrastfarbe. Kapuze mit Kordelzug, zwei seitliche Einschubtaschen mit Reißverschluss, dekorative Flatlock-Nähte, Nackenband und mit LYCRA® verstärkte Bündchen an Arm und Bund. Alle Reißverschlüsse und Ösen von YKK®.

Gewebtes HAKRO®-Necklabel aus hochwertigem Kett satin mit ultraschallgeschnittenen Bandkanten für angenehmen Tragekomfort und HAKRO®-Flaglabel in der linken Seitennaht.

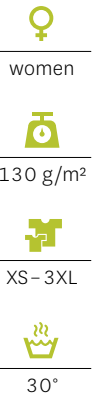
- **Material:** Maschenware laminiert 55% Polyester und 45% Baumwolle, 340 g/m² (grau-mel.: 75% Polyester, 25% Baumwolle)
- **Größe:** XS-3XL



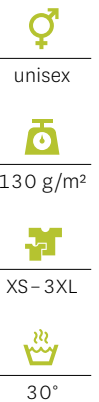
FUNCTION



No 187 Women-V-Shirt Coolmax®



No 287 T-Shirt Coolmax®



V-Ausschnitt, Art. 187



Schulternaht

Funktionelles, sportlich leger geschnittenes T-Shirt aus der kühlenden Funktionsfaser COOLMAX-EXTREME® – einer Funktionsfaser für extreme Belastungen. Temperaturregulierend, weil die Feuchtigkeit schnell an die Textilaußenseite transportiert wird, wo sie sofort verdunsten kann, atmungsaktiv, pflegeleicht und schnell trocknend. Seitennähte und verlängertes, abgerundetes Rückenteil.

Gedrucktes HAKRO®-Necklabel und gewebtes HAKRO®-Flaglabel in der linken Seitennaht.

- **Material:** Mesh aus 100 % Polyester, 130 g /m²
- **Ausrüstung:** Anti-Smell
- **Größe:** XS-3XL



№ 206 Women-Poloshirt Coolmax®



55 zitrone 01 weiß 02 rot 41 malibu-blue 10 royal 34 tinte 121 purple 05 schwarz 125 grenadine 40 kiwi 28 anthrazit



women

150 g/m²

XS – 3XL



30°

№ 806 Poloshirt Coolmax®



55 zitrone 01 weiß 02 rot 41 malibu-blue 10 royal 34 tinte 121 purple 05 schwarz 125 grenadine 40 kiwi 28 anthrazit



unisex

150 g/m²

XS – 3XL



30°



Kragen und Knopfleiste



Doppelt geriegelter Seitenschlitz

Funktionelles, sportlich körpernah geschnittenes Piqué-Poloshirt aus COOLMAX-EXTREME® – einer Funktionsfaser für extreme Belastungen. Temperaturregulierend, weil die Feuchtigkeit schnell an die Textilaußenseite transportiert wird, wo sie sofort verdunsten kann. Knopfleiste mit extrahaltbar vernähten, bruchsicheren Knöpfen in Kontrastfarbe und einem Ersatzknopf. Nackenband und Ärmelabschluss ohne Bündchen. Das Women-Poloshirt COOLMAX-EXTREME® ist mit einer modisch verlängerten 4-Loch-Knopfleiste ausgestattet.

Gedrucktes HAKRO®-Necklabel und gewebtes HAKRO®-Flaglabel in der linken Seitennaht.

- **Material:** Piqué aus 100 % Polyester, 150 g/m²
- **Ausrüstung:** Anti-Smell
- **Größe:** XS – 3XL



No 214 Women-Poloshirt Cotton-Tec



women

185 g/m²

XS - 3XL



40°

No 814 Poloshirt Cotton-Tec



unisex

185 g/m²

XS - 3XL



40°



Kragen und Knopfleiste



Doppelt geriegelter Seitenschlitz

Funktionelles, sportlich körpernah geschnittenes und pflegeleichtes Poloshirt in edler Single-Jersey-Optik mit besonders weichem Griff und matt glänzender Oberfläche. Das Poloshirt ist aus COTTON-TEC gefertigt und wird in einem speziellen Strickverfahren zu einem Double-Face-Material verarbeitet. Die Außenseite besteht aus besonders feiner Baumwolle, die Innenseite aus der Funktionsfaser TRIACTIVE®, die als Mesh-Pique verarbeitet ist. Dadurch ist das Poloshirt temperaturregulierend, weil Feuchtigkeit schnell an die Außenseite transportiert wird, wo sie verdunsten kann. Kontrastfarbiger Halsspiegel, Knopfleiste mit extrahaltbar vernähten, bruchsicheren Knöpfen in Kontrastfarbe und einem Ersatzknopf. Nackenband, Knopfleiste und Seitenschlitze sind mit einem kontrastfarbigen Gewebeband versäubert. Zusätz-

lich ist die Knopfleiste mit einem Gewebeband "Ton in Ton" verstärkt. Das Women-Poloshirt COTTON-TEC ist mit einer modisch verlängerten 4-Loch-Knopfleiste ausgestattet. Gedrucktes HAKRO®-Necklabel und gewebtes HAKRO®-Flaglabel in der linken Seitennaht.

- **Material:** Single Jersey aus 50% Baumwolle und 50% Polyester, 185 g/m²
- **Ausrüstung:** easy-care
- **Größe:** XS - 3XL



No 207 Women-Tec-Jacke



women

235 g/m²

XS-3XL



30°

No 807 Tec-Jacke



unisex

235 g/m²

XS-3XL



30°



Gummiertes HAKRO-Label am linken Saum



Stehkragen und Reißverschluss von YKK®

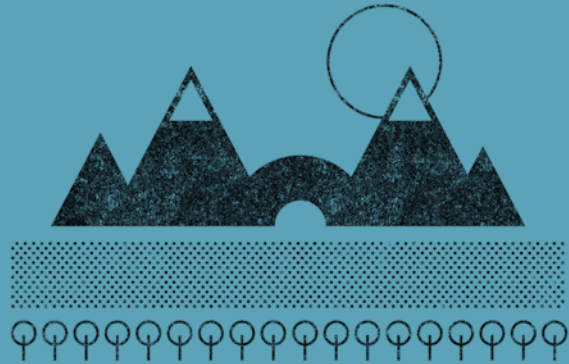


Einschubtasche mit Reißverschluss von YKK®

Funktionelle, sportlich geschnittene Tec-Jacke aus elastischem Techno-Knit-Funktionsmaterial. Materialmix aus TRIACTIVE®-Micro-Polyester mit weichem Griff und mattem Glanz, atmungsaktiv, pflegeleicht und schnell trocknend. Die angeraute Innenseite sorgt für eine hohe Wärmeisolation und ein ausgezeichnetes Körperklima, auch bei niedrigeren Temperaturen. Stehkragen, Frontreißverschluss mit Kinnschutz und zwei praktischen Einschubtaschen. Reißverschlüsse von YKK®. Ärmelbündchen, vorverlegte Seitennähte und verlängertes, abgerundetes Rückenteil.

Gedrucktes HAKRO®-Necklabel und gummiertes HAKRO®-Label am Saum.

- **Material:** Techno-Knit-Funktionsmaterial aus 52% Polyester, 38% Polyamid und 10% Elasthan, 235 g/m²
- **Ausrüstung:** Anti-Pilling, Velcro-Resistent, Anti-Smell
- **Größe:** XS-3XL



FLEECE & JACKEN

Geschaffen, um draußen zu sein: Mit Outdoor-Kleidung von HAKRO werden Wind, Regen und Kälte zur reinsten Wohlfühlveranstaltung. So viel Funktionalität, so hochwertiges Material, so durchdachte Verarbeitung und wohlüberlegte Details gab es nie. Sie werden nicht mehr nach drinnen wollen!



No 241 Women-Fleece-Weste Ottawa



01
weiß



05
schwarz



34
tinte



02
rot



72
tanne



women



220 g/m²



XS-3XL



30°

No 841 Fleece-Weste Toronto



01
weiß



05
schwarz



34
tinte



02
rot



72
tanne



unisex



220 g/m²



XS-3XL



30°



Einschubtasche mit Reißverschluss von YKK®



Aufhängeband am Kragen hinten



Kordelzug mit Stoppern im Saum

Flauschig weiche Fleece-Weste aus besonders feinem, hochwertigem 200er-Microfleece. Nackenband, zwei praktische seitliche Einschubtaschen mit Reißverschluss und Aufhängeband im Nacken. Teilungsnähte im Vorder- teil für eine perfekte Passform und angenehmen Trage- komfort. Funktioneller, verstellbarer Bund mit Tunnel- kordelzug und Stopper. Alle Reißverschlüsse von YKK®.

Gewebtes HAKRO®-Necklabel aus hochwertigem Kett satin mit ultraschallgeschnittenen Bandkanten für angenehmen Tragekomfort und HAKRO®-Flaglabel in der linken Seitennaht.

- **Material:** Microfleece aus 100% Polyester, 220 g/m²
- **Ausrüstung:** Anti-Pilling
- **Größe:** XS-3XL



No 240 Women-Fleece-Jacke Delta



No 840 Fleece-Jacke Langley



Nahtverdeckter Reißverschluss in Seitentasche von YKK®, Art. 240



Aufhängeband am Kragen hinten



Reißverschluss von YKK®

Flauschig weiche Fleece-Jacke aus besonders feinem, hochwertigem 200er-Microfleece. Nackenband, Ärmelbündchen, zwei praktische seitliche Einschubtaschen mit Reißverschluss und ein Aufhängeband im Nacken. Alle Reißverschlüsse von YKK®. Die Fleece-Jacke Delta ist zusätzlich mit Teilungsnähten in Vorder- und Rückenteil für eine perfekte Passform und angenehmen Tragekomfort ausgestattet. Die Fleece-Jacke Langley hat zusätzlich einen verstellbaren Bund mit funktionellem Tunnelkordezug und Stoppfern.

Gewebtes HAKRO®-Necklabel aus hochwertigem Kett-
satin mit ultraschallgeschnittenen Bandkanten für
angenehmen Tragekomfort und HAKRO®-Flaglabel in der
linken Seitennaht.

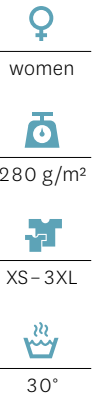
- **Material:** Microfleece aus 100% Polyester, 220 g/m²
- **Ausrüstung:** Anti-Pilling
- **Größe:** XS – 6XL



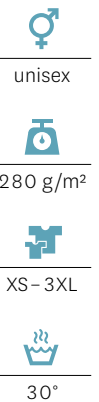
Mehr dazu auf
Seite 234



№ 237 Women-Heavy-Fleece-Jacke Yukon mit HAKRO®-ZIP-IN-SYSTEM



№ 837 Heavy-Fleece-Jacke Manitoba mit HAKRO®-ZIP-IN-SYSTEM



Fleece-Jacke aus besonders dichtem und hochwertigem 300er-Microfleece. Die Heavy-Fleece-Jacke kann durch das HAKRO® ZIP-IN-SYSTEM mit der Active-Jacke zu einer wetterfesten und atmungsaktiven 3-in-1-Kombijacke verbunden werden. Nackenband, elastisches Ärmelbündchen, zwei praktische Einschubtaschen mit Reißverschluss und ein Aufhängeband im Nacken. Alle Reißverschlüsse von YKK®. Die Heavy-Fleece-Jacke ist zusätzlich mit Teilungsnähten am Vorder- und Rückenteil und am Rückenteil mit einer Passe ausgestattet. Gewebtes HAKRO®-Necklabel aus hochwertigem Kettsatin mit ultraschallgeschnittenen Bandkanten für angenehmen Tragekomfort und gummiertes HAKRO®-Flaglabel in der linken Seitennaht.

- **Material:** Microfleece aus 100 % Polyester, 280 g/m²
- **Ausrüstung:** Anti-Pilling
- **HAKRO®-ZIP-IN-SYSTEM**
- **Größe:** XS-3XL



№ 236 Women-Strickfleece-Jacke Churchill



315

dark-grey-melange



328

anthrazit-melange



329

marine-melange



women

280 g/m²

XS – 3XL



30°

№ 836 Strickfleece-Jacke Dawson



315

dark-grey-melange



328

anthrazit-melange



329

marine-melange



unisex

280 g/m²

XS – 3XL



30°



Stehkragen und Reißverschluss von YKK®



Schulternaht

Besonders weiche und wärmende Jacke aus atmungsaktivem Strickfleece. Nackenband, elastisches Saum- und Ärmelbündchen, kontrastfarbige Einsätze aus leichtem Softshell an den Seiten und Schultern. Zwei praktische seitliche Reißverschluss-Einschubtaschen und eine Reißverschluss-Ärmeltasche aus Softshell am linken Arm. Alle Reißverschlüsse von YKK®. Die Strickfleece-Jacke ist zusätzlich mit Teilungsnähten am Vorder- und Rückenteil – für eine perfekte Passform – und einem Aufhängeband im Nacken ausgestattet. Gewebtes HAKRO®-Necklabel aus hochwertigem Kettsatin mit ultraschallgeschnittenen Bandkanten für angenehmen Tragekomfort und gummiertes HAKRO®-Flaglabel in der linken Seitennaht.

- **Material:** Strickfleece aus 100% Polyester, 280 g/m²
- **Größe:** XS – 3XL



No 207 Women-Tec-Jacke



women

235 g/m²

XS – 3XL



30°

No 807 Tec-Jacke



unisex

235 g/m²

XS – 3XL



30°



Gummiertes HAKRO-Label am linken Saum



Stehkragen und Reißverschluss von YKK®

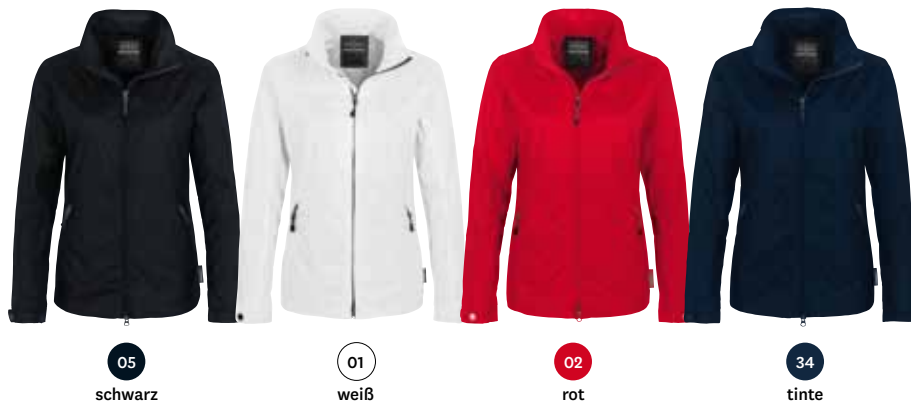
Funktionelle, sportlich geschnittene Tec-Jacke aus elastischem Techno-Knit-Funktionsmaterial. Materialmix aus TRIACTIVE®-Micro-Polyester mit weichem Griff und mattem Glanz, atmungsaktiv, pflegeleicht und schnell trocknend. Die angeraute Innenseite sorgt für eine hohe Wärmeisolation und ein ausgezeichnetes Körperklima, auch bei niedrigeren Temperaturen. Stehkragen, Frontreißverschluss mit Kinnschutz und zwei praktischen Einschubtaschen. Reißverschlüsse von YKK®. Ärmelbündchen, vorverlegte Seitennähte und verlängertes, abgerundetes Rückenteil.

Gedrucktes HAKRO®-Necklabel und gummiertes HAKRO®-Label am Saum.

- **Material:** Techno-Knit-Funktionsmaterial aus 52 % Polyester, 38 % Polyamid und 10 % Elasthan, 235 g/m²
- **Ausrüstung:** Anti-Pilling, Velcro-Resistent, Anti-Smell
- **Größe:** XS – 3XL



No 257 Women-Windbreaker Victoria



women

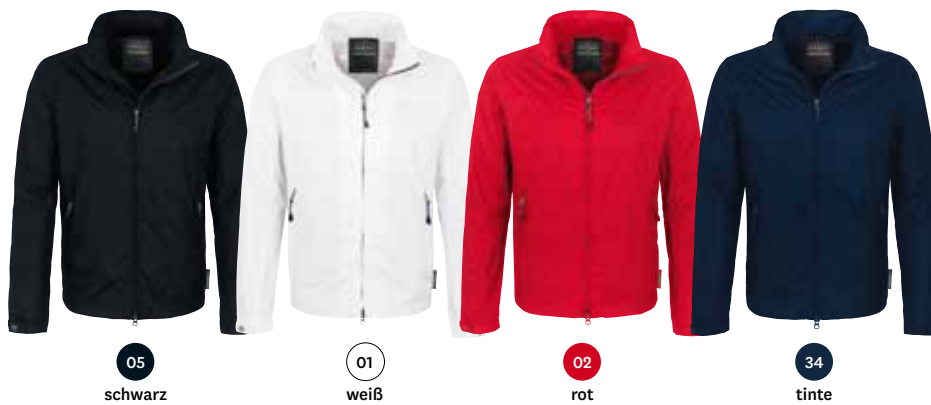


XS-3XL



30°

No 857 Windbreaker Richmond



unisex



XS-3XL



30°

Leichte, funktionelle Jacke mit angenehmem Tragekomfort und sehr gutem Körperklima durch atmungsaktives Ripstop-Außenmaterial. Funktionelles, klimaregulierendes Netzzinnenfutter und angenehm weicher, hautfreundlicher Strickeinsatz an der Kragennenseite. Zwei seitliche Einschubtaschen mit Reißverschluss und sportlichen String-Pullern, eine verschließbare Brust-Innentasche und eine im Kragen integrierte Kapuze. Klettverschluss und zusätzliche Druckknöpfe ermöglichen die stufenlose Anpassung der Ärmelabschlüsse. Ihr besonderer Vorteil: Ein verdeckter Reißverschluss im inneren Rückenteil (Revisionsöffnung) ermöglicht das individuelle Veredeln der Jacke. Alle Reißverschlüsse von YKK®.

Gewebtes HAKRO®-Necklabel aus hochwertigem Kett-satin mit ultraschallgeschnittenen Bandkanten für angenehmen Tragekomfort und gummiertes HAKRO®-Flaglabel in der linken Seitennaht.

- **Material:** 2-Lagen-Laminat aus feinem Gewebe und Futter aus 100% Polyester
- **Wassersäule:** 2.000 mm
- **Größe:** XS-3XL

№ 257 & 857

Windbreaker Victoria & Richmond

Ein Klassiker und deshalb auch für jeden ein Muss. Die Windbreaker der HAKRO®-Function-Kollektion nehmen jede Herausforderung an! Egal ob es regnet wie in Schottland, der Wind pfeift wie im hohen Norden, ganz gleich ob Frühling, Sommer, Herbst oder Winter: Mit unseren leichten Windbreakern sind Sie bei jeder Witterung immer genau richtig angezogen.



Wissenswertes

Die leichten Windbreaker aus der HAKRO®-Function-Kollektion sind platzsparend verstaubar und trotzen dank Ihrer winddichten und wasserabweisenden Eigenschaften jeder Windböe.

- 2-Lagen-Laminat aus atmungsaktivem Ripstop
- Wassersäule: 2.000 mm
- Reißverschlüsse von YKK®
- Kapuze im Kragen verstaubar
- Vorteil: Ein verdeckter Reißverschluss im inneren Rückenteil (Revisionsöffnung) macht individuelles Veredeln der Jacke möglich.



2-Wege-Frontreißverschluss von YKK®

№ 1
Kapuze im Kragen verstaubar
(inkl. Tunnelkordelzug)

№ 2
Einschubtaschen mit
Reißverschluss von YKK®

№ 3
Ärmelbündchen mit
Druckknöpfen und
Klettverschlussystem



№ 4
Weicher Strickeinsatz an
der Krageninnenseite

№ 5
Klimaregulierendes
Netzzinnenfutter mit
Brustinnentasche

№ 6
Revisionsöffnung und
Kordelzug mit Stopperrn
für verstellbaren Saum



№ 1



№ 4



№ 6



№ 2



№ 5



№ 3



No 245 Women-Fashion-Jacke Surrey



women



XS-3XL



30°

No 845 Fashion-Jacke Milton



unisex



XS-3XL



30°



Reißverschlüsse mit kontrastfarbigen Streifen



Reißverschlüsse an seitlichen Einschubtaschen



Tunnelkordelzug mit Stoppnern im Saum

Sportliche und funktionelle Fashion-Jacke mit angeschnittener Kapuze und elastischen Bündchen an den Ärmeln. Angenehmer Tragekomfort und gutes Körperklima durch atmungsaktives Außenmaterial. Frontreißverschluss und Reißverschlüsse an den zwei seitlichen Einschubtaschen mit kontrastfarbig eingewebten Streifen im Band und Reißverschluss an der Brustinnentasche. Die Kapuze und der Bund – mit verlängertem, abgerundetem Rückenteil – sind durch einen Tunnelkordelzug mit Stoppnern in der Weite verstellbar. Ihr besonderer Vorteil: Ein verdeckter Reißverschluss im inneren Rückenteil (Revisionsöffnung) ermöglicht das individuelle Veredeln der Jacke.

Gewebtes HAKRO®-Necklabel aus hochwertigem Kettsetatin mit ultraschallgeschnittenen Bandkanten für angenehmen Tragekomfort und gummiertes HAKRO®-Flaglabel in der linken Seitennaht.

- **Material:** Gewebe aus 100% Polyester
- **Größe:** XS-3XL



No 254 Women-Light-Softshell-Weste Sarina

05
schwarz02
rot28
anthrazit27
orange40
kiwi10
royal34
tinte

women

170 g/m²

XS–6XL



30°

No 854 Light-Softshell-Weste Edmonton

05
schwarz02
rot28
anthrazit27
orange40
kiwi10
royal34
tinte

unisex

170 g/m²

XS–6XL



30°



Reflektierende Druckgrafik am Rückenteil



Frontreißverschluss mit Windschutzpatte



Reißverschlüsse mit Reflexapplikation

Atmungsaktive, strapazierfähige, wasserabweisende und winddichte Weste aus leichtem 2-Lagen-Softshell mit TRIACTIVE®-PRO-Technologie. Die Softshell-Weste besteht aus dehnfähigem Stretch-Material und bietet exzellente Bewegungsfreiheit. Frontreißverschluss mit innenliegender Windschutzpatte, Kinnschutz und Reflexpaspel, zwei praktische, seitliche Reißverschluss-Einschubtaschen mit Reflexapplikation und eine reflektierende Druckgrafik am verlängerten, abgerundeten Rückenteil sorgen dafür, dass man nachts besser gesehen werden kann. Der Bund ist durch einen Tunnelkordelzug mit Stoppfern in der Weite verstellbar. Alle Reißverschlüsse von YKK®.

Gedrucktes HAKRO®-Necklabel aus hochwertigem Kettsetatin mit ultraschallgeschnittenen Bandkanten für angenehmen Tragekomfort und gummiertes HAKRO®-Flaglabel in der linken Seitennaht.

- **Material:** Interlock-2-Lagen-Laminat aus 100% Polyester, 170 g/m²
- **Wassersäule:** 5.000 mm
- **Atmungsaktivität:** 5.000 gr. / m² / 24 h
- **Größe:** XS–6XL



No 256 Women-Light-Softshell-Jacke Sidney



No 856 Light-Softshell-Jacke Brantford



Reflektierende Druckgrafik am Rückenteil



Ärmelbündchen mit Daumenschlaufe



Tunnelkordelzug mit Stoppnern im Saum

Atmungsaktive, strapazierfähige, wasserabweisende und winddichte Jacke aus leichtem 2-Lagen-Softshell mit TRIACTIVE®-PRO-Technologie. Die Softshell-Jacke besteht aus dehnfähigem Stretch-Material und bietet exzellente Bewegungsfreiheit. Elastische Ärmelbündchen mit Daumenschlaufe und eine Ärmeltasche am linken Arm. Frontreißverschluss mit innenliegender Windschutzpatte, Kinnschutz und Reflexpaspel, zwei praktische, seitliche Reißverschluss-Einschubtaschen mit Reflexapplikation und eine reflektierende Druckgrafik am verlängerten, abgerundeten Rückenteil sorgen dafür, dass man nachts besser gesehen werden kann. Der Bund ist durch einen Tunnelkordelzug mit Stoppnern in der Weite verstellbar. Alle Reißverschlüsse von YKK®.

Gedrucktes HAKRO®-Necklabel aus hochwertigem Kett-satin mit ultraschallgeschnittenen Bandkanten für angenehmen Tragekomfort und gummiertes HAKRO®-Flaglabel in der linken Seitennaht.

- **Material:** Interlock-2-Lagen-Laminat aus 100% Polyester, 170 g/m²
- **Wassersäule:** 5.000 mm
- **Atmungsaktivität:** 5.000 gr. / m² / 24 h
- **Größe:** XS – 6XL



No 248 Women-Softshell-Jacke Alberta

05
schwarz02
rot28
anthrazit27
orange40
kiwi10
royal34
tinte

women

230 g/m²

XS–6XL



30°

No 848 Softshell-Jacke Ontario

05
schwarz02
rot28
anthrazit27
orange40
kiwi10
royal34
tinte

unisex

230 g/m²

XS–6XL



30°

Atmungsaktive, strapazierfähige, wasserabweisende und winddichte Softshell-Jacke mit abnehmbarer Kapuze aus 3-Lagen-Laminat mit TRIACTIVE®-PRO-Technologie. Die Softshell-Jacke besteht aus dehnfähigem Stretch-Material und bietet exzellente Bewegungsfreiheit. Die Innenseite ist mit einem leichten Fleece gefüttert und sorgt so auch an kühlen Tagen für angenehmes Wohlbefinden. Der Bund ist durch einen Tunnelkordelzug mit Stoppern verstellbar und hat ein verlängertes, abgerundetes Rückenteil. Klettbänder an den Ärmelbündchen ermöglichen das stufenlose Regulieren. Eine Ärmeltasche am linken Arm, zwei praktische Reißverschlussaußentaschen sowie einen 2-Wege-Frontreißverschluss mit innenliegender Windschutzpatte und Kinnschutz. Die Kapuze ist mit Druckknöpfen befestigt und lässt sich leicht abnehmen und separat verstauen. Alle Reißverschlüsse von YKK®.

Gewebtes HAKRO®-Necklabel aus hochwertigem Kett-satin mit ultraschallgeschnittenen Bandkanten für angenehmen Tragekomfort und gummiertes HAKRO®-Flaglabel in der linken Seitennaht.

- **Material:** Interlock-3-Lagen-Laminat aus 100% Polyester, 230 g/m²
- **Wassersäule:** 5.000 mm
- **Atmungsaktivität:** 5.000 gr. / m² / 24 h
- **Größe:** XS–6XL

№ 248 & 848

Softshell-Jacken Alberta & Ontario

Alle lieben die Softshell-Jacken aus der HAKRO®-Function-Kollektion – von Alberta bis Ontario. Mit einem leichten Fleece gefüttert sorgen sie auch an kühlen Tagen für ein angenehmes Wohlbefinden. Ganz gleich, ob beim Sport oder beim Spaziergang durch den Wald: In diesen Outdoor-Modellen erhöht sich automatisch Ihr Kuschelfaktor.



Wissenswertes

Winddicht, wasserabweisend und zugleich wohlig-weich: Die Softshell-Jacken aus der HAKRO®-Function-Kollektion sind die idealen Begleiter für Wind und Wetter.

- 3-Lagen-Laminat aus dehnbarem Interlock mit TRIACTIVE®-PRO-Technologie
- Wassersäule: 5.000 mm
- Atmungsaktivität: 5.000 gr./m²/24 h
- Innenseite aus leichtem, weichem Fleece
- Reißverschlüsse von YKK®
- abnehmbare Kapuze



Praktische Ärmeltasche am linken Ärmel mit Reißverschluss von YKK®

№ 1

2-Wege-Frontreißverschluss von YKK® mit innenliegender Windschutzpatte und Kinnschutz

№ 2

Ärmelbündchen mit Klettverschluss-system

№ 3

Abnehmbare Kapuze (inkl. Tunnelkordelzug und Stopper)

№ 4

Kordelzug mit Stoppeln für verstellbaren Saum





No 242 Women-Body-Warmer Winnipeg



05

schwarz



34

tinte



women



XS-3XL



30°

No 842 Body-Warmer Hammlton



05

schwarz



34

tinte



unisex



XS-3XL



30°



Einschubtasche mit Reißverschluss von YKK®



RV-Kragen



Armloch mit Strickbündchenabschluss

Aufwendig gearbeiteter, funktioneller und wasserabweisender Bodywarmer aus strapazierfähigem Gewebe mit wärmender Wattierung. Zwei praktische Reißverschlus-saußentaschen sowie einen 2-Wege-Frontreißverschluss mit innenliegender Windschutzpatte und Kinnschutz. Der Bund ist durch einen Tunnelkordelzug mit Stoppern in der Weite regulierbar und hat ein verlängertes, abgerundetes Rückenteil. Krageninnenseite und Armloch sind mit einem weichen, elastischen Strickbündchen gearbeitet und dadurch besonders komfortabel und funktionell. Die Innenseite der Jacke hat eine funktionelle MP3/iPod Multitasche. Ihr besonderer Vorteil: Ein verdeckter Reißverschluss im inneren Rückenteil (Revisionsöffnung) ermöglicht das einfache und individuelle veredeln des Bodywarmers. Reißverschlüsse von YKK®.

Gewebtes HAKRO®-Necklabel aus hochwertigem Kett-satin mit ultraschallgeschnittenen Bandkanten für angenehmen Tragekomfort und gummiertes HAKRO®-Flaglabel in der linken Seitennaht.

- **Material:** Gewebe und Wattierung aus 100% Polyester
- **Größe:** XS-3XL



Mehr dazu auf
Seite 234



№ 251 Women-Loft-Jacke Regina mit HAKRO®-ZIP-IN-SYSTEM



women



XS-3XL



30°

№ 851 Loft-Jacke Barrie mit HAKRO®-ZIP-IN-SYSTEM



unisex



XS-3XL



30°

Wärmende Isolationsjacke aus atmungsaktivem Ripstop-Außenmaterial mit Wattierung aus pflegeleichten Kunstfasern. Die Loft-Jacke kann durch das HAKRO® ZIP-IN-SYSTEM mit der Active-Jacke zu einer wetterfesten und atmungsaktiven 3-in-1-Kombijacke verbunden werden. Zwei seitliche Einschubtaschen mit Reißverschluss, elastische Bündchen an den Ärmeln. Der Bund ist durch einen Tunnelkordelzug mit Stoppern in der Weite verstellbar. Die Innenseite der Jacke hat eine funktionelle MP3-/iPod-Multitasche mit Reißverschluss. Ihr besonderer Vorteil: Ein verdeckter Reißverschluss im inneren Rückenteil (Revisionsöffnung) ermöglicht das einfache und individuelle Veredeln der Innenjacke. Alle Reißverschlüsse von YKK®.

Gewebtes HAKRO®-Necklabel aus hochwertigem Kett-satin mit ultraschallgeschnittenen Bandkanten für angenehmen Tragekomfort und gummiertes HAKRO®-Flaglabel in der linken Seitennaht.

- **Material:** Micro Rip-Stop und Wattierung aus 100% Polyester
- **HAKRO®-ZIP-IN-SYSTEM**
- **Größe:** XS-3XL



Mehr dazu auf
Seite 234



passend zu
No 251 & 851

No 250 Women-Active-Jacke Fernie mit HAKRO®-ZIP-IN-SYSTEM



women



XS-3XL



30°

No 850 Active-Jacke Houston mit HAKRO®-ZIP-IN-SYSTEM



unisex



XS-3XL



30°

Besonders aufwendig gearbeitete, atmungsaktive Jacke aus strapazierfähigem wasser- und winddichtem Obermaterial aus 2,5-Lagen-Laminat mit TRIACTIVE®-PRO-Technologie. Die Jacke kann durch das HAKRO® ZIP-IN-SYSTEM mit der Loft-Jacke und der Heavy-Fleece-Jacke zu einer wärmenden 3-in-1-Kombijacke verbunden werden. Getapte Nähte für maximale und zuverlässige Wasserdichtigkeit und eine abnehmbare Kapuze mit Schild. Wasserdichte Reißverschlüsse an den Außentaschen, 2-Wege-Frontreißverschluss mit Kinnschutz und einer Reißverschlussärmeltasche. Die Kapuze und der Bund – mit verlängertem, abgerundetem Rückenteil – sind durch einen Tunnelkordelzug mit Stoppern in der Weite verstellbar. Durch ein Klettband an den Ärmelbündchen lassen sich diese stufenlos regulieren. Die Kapuze ist mit einem Reißverschluss befestigt und lässt sich leicht abnehmen und separat verstauen. Alle Reißverschlüsse von YKK®.

Gewebtes HAKRO®-Necklabel aus hochwertigem Kett-satin mit ultraschallgeschnittenen Bandkanten für angenehmen Tragekomfort und gummiertes HAKRO®-Flaglabel in der linken Seitennaht.

- **Material:** 2,5-Lagen-Laminat aus feinem Twill-Gewebe aus 100% Polyester
- **Wassersäule:** 5.000 mm
- **Atmungsaktivität:** 5.000 gr. / m² / 24 h
- **HAKRO®-ZIP-IN-SYSTEM**
- **Größe:** XS-3XL

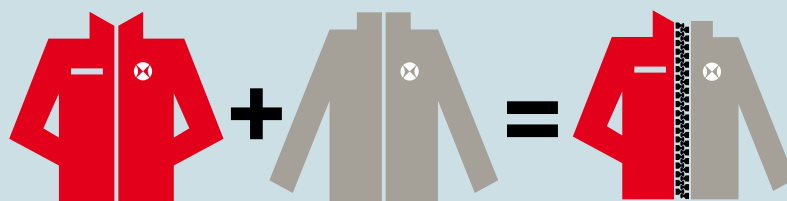
№ 251 & 851, № 250 & 850 und № 237 & 837

Loft-Jacken: *Regina & Barrie*, Active-Jacken: *Fernie & Housten* und Heavy-Fleece-Jacken: *Yukon & Manitoba*

Ganz gleich, ob es Bindfäden regnet, der Wind um die Ecken pfeift oder Väterchen Frost Einzug hält ... Im Laufe eines Jahres geht es wettertechnisch gerne mal drunter und drüber zu. Umso mehr freuen wir uns über das wunderbare neue HAKRO®-ZIP-IN-SYSTEM.



Dank des ausgeklügelten Designs und der hochwertigen YKK®-Reißverschlüsse lassen sich unsere Activejacken mit einer Loft -oder Heavy-Fleece-Jacke im Handumdrehen zu einer praktischen 3-in-1-Kombi-Jacke verbinden. Wasser-, winddicht, wärmend – so begleiten Sie unsere Funktionsjacken durch das ganze HAKRO®-Jahr. Zip in – and find out!



Das ZIP-IN-SYSTEM von HAKRO erkennen Sie an diesem Zeichen.



№ 250/850
Active-Jacke



№ 251/851
Loft-Jacke



№ 237/837
Heavy-Fleece-Jacke



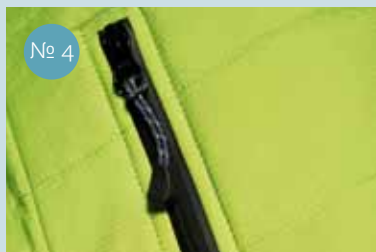
№ 1



№ 2



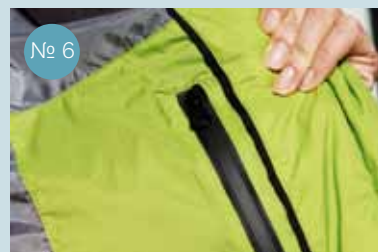
№ 3



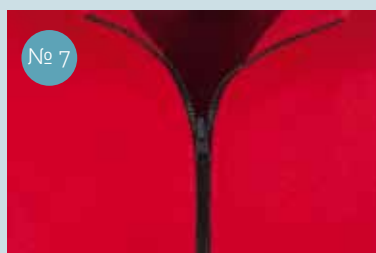
№ 4



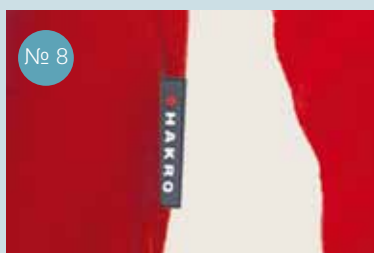
№ 5



№ 6



№ 7



№ 8



№ 9



No 253 Women-Active-Jacke Aspen



05

schwarz/Innenjacke in schwarz



02

rot/Innenjacke in schwarz



34

tinte/Innenjacke in tinte



women



S-2XL



30°

No 853 Active-Jacke Boston



05

schwarz/Innenjacke in schwarz



02

rot/Innenjacke in schwarz



34

tinte/Innenjacke in tinte



unisex



S-3XL



30°

Funktionelle, aufwendig gearbeitete 3-in-1-Doppeljacke mit getapten Nähten für maximale, zuverlässige Wasserdichtigkeit und separat tragbarer, wärmender Fleece-Innenjacke. Die TRIACTIVE®-PRO-Technologie sorgt zusätzlich für hohe Atmungsaktivität. Eine abnehmbare Kapuze mit Schild ist im Kragen verstaut. Eine Innentasche, zwei praktische Reißverschluss-Außentaschen und Frontreißverschluss mit doppelter Windschutzpatte. Kapuze und Bund sind durch einen Tunnelkordelzug mit Stopperrn individuell verstellbar. Die Ärmelbündchen lassen sich mit einem verstellbaren Klettband stufenlos regulieren. Die Fleece-Innenjacke hat zwei seitliche Einschubtaschen, gefütterte Ärmel und ist am Bund ebenfalls durch einen Tunnelkordelzug verstellbar.

Ihr besonderer Vorteil: Ein verdeckter Reißverschluss im inneren Rückenteil (Revisionsöffnung) ermöglicht das individuelle Veredeln der Jacke. Alle Reißverschlüsse von YKK®.

Gewebtes HAKRO®-Necklabel aus hochwertigem Kett-satin mit ultraschallgeschnittenen Bandkanten für angenehmen Tragekomfort.

- **Außenjacke:** 2-Lagen-Laminat aus feinem Twill-Gewebe aus 100 % Polyester
- **Wassersäule:** 8.000 mm
- **Atmungsaktivität:** 8.000 gr./m²/24 h
- **Innenjacke:** Microfleece aus 100 % Polyester
- **Ausrüstung Innenjacke:** Anti-Pilling
- **Größe:** Art. 253: S-2XL, Art. 853: S-3XL

№ 253 & 853

Active-Jacken Aspen & Boston

Ob beim Skiurlaub in Aspen oder beim Stadtbummel durch Boston: Woher der Wind auch weht – in diesen Active-Jacken aus der HAKRO®-Function-Kollektion können Ihnen Regen, Schnee und Kälte nichts anhaben. Kein Wunder, denn die wasserdichten 3-in-1-Active-Jacken mit separater, warmer Fleece-Innenjacke sind eben echte Outdoor-Profis.



Wissenswertes

Wetterfest und wärmend: Die 3-in-1-Active-Jacken aus der HAKRO®-Function-Kollektion trotzen nicht nur Schnee und Regen, sie halten auch schön warm.

- Außenjacke: 2-Lagen-Laminat aus feinem Twill-Gewebe aus 100% Polyester TRIACTIVE®-PRO-Technologie
- Wassersäule: 8.000 mm
- Atmungsaktivität: 8.000 gr./m²/24h
- Innenjacke mit zwei seitlichen Einschubtaschen und gefütterten Ärmeln
- Vorteil: verdeckter Reißverschluss im inneren Rückenteil (Revisionsöffnung) für ein individuelles Veredeln der Jacke



Tunnelkordelzug mit Stopper für verstellbaren Saum



№ 253/853
Active-Jacke



№ 253/853
Innenjacke



№ 1



№ 4



№ 6



№ 2



№ 5



№ 3

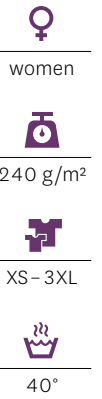


Hosen

Wer hart arbeitet, darf es sich auch mal bequem machen. Darum gibt es auch Hosen von HAKRO. In gewohnt langlebiger Qualität als klassische Sweatpants oder Shorts. Perfekt für Freizeit, Sport und in Kleidungsfragen extrem entspannte Arbeitgeber.



No 770 Women-Sweat-Pants



No 780 Sweat-Pants



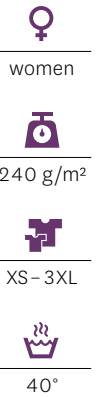
Sportlich leger geschnittene Sweat-Hose in pflegeleichter Baumwoll-Polyester-Mischung. Weitenverstellbarer Bund mit Kordelzug, zwei praktische Einschubtaschen und Beinabschluss mit elastischem LYCRA®-Bündchen.

Gewebtes HAKRO®-Label aus hochwertigem Kettsatin mit ultraschallgeschnittenen Bandkanten für angenehmen Tragekomfort.

- **Material Damen:** Maschenware aus 80 % Baumwolle, 15 % Polyester und 5 % Lycra, 240 g/m² (grau-mel. und anth.-mel.: 50 % Baumwolle, 45 % Polyester und 5 % Lycra)
- **Material Herren:** Maschenware aus 70 % Baumwolle und 30 % Polyester, 300 g/m² (grau-mel.: 50 % Baumwolle, 50 % Polyester; anth.-mel.: 55 % Baumwolle, 45 % Polyester)
- **Ausrüstung:** einlaufvorbehandelt
- **Größe:** XS-3XL



No 771 Women-Sweat-Pants 7/8



No 781 Sweat-Shorts



Sportlich leger geschnittene 7/8 Sweat-Hose und Sweat Shorts in pflegeleichter Baumwoll-Polyester-Mischung. Verstellbarer Bund mit Kordelzug für eine perfekte Passform. Die Herren-Sweat-Hose ist zusätzlich mit zwei praktischen Einschubtaschen ausgestattet.

Gewebtes HAKRO®-Label aus hochwertigem Kettsatin mit ultraschallgeschnittenen Bandkanten für angenehmen Tragekomfort.

- **Material Damen:** Maschenware aus 80% Baumwolle, 15% Polyester und 5% Lycra, 240 g/m² (grau-mel. und anth.-mel.: 50% Baumwolle, 45% Polyester und 5% Lycra)
- **Material Herren:** Maschenware aus 70% Baumwolle und 30% Polyester, 300 g/m² (grau-mel.: 50% Baumwolle, 50% Polyester; anth.-mel.: 55% Baumwolle, 45% Polyester)
- **Ausrüstung:** einlaufvorbehandelt
- **Größe:** XS-3XL



KIDS & SCHOOLWEAR



No 210 Kids-T-Shirt Classic



05 schwarz 01 weiß 27 orange 35 sonne 02 rot



29 kelly-green 41 malibu-blue 10 royal 34 tinte



Halsbündchen



Armabschluss



kids



160 g/m²



116 - 164



60°

Klassisches T-Shirt aus feinem, mittelschwerem Single Jersey aus gekämmter und ringgesponnener Baumwolle. Das Halsbündchen ist mit LYCRA® verstärkt, Doppelnähte an Schulter, Arm und Bund, Nackenband und Seitennähten. Das besondere Extra für Kids: Das spezielle HAKRO®-Youngsters-Weblabel bietet auf der Rückseite die Möglichkeit, den Namen und die Telefonnummer des Eigentümers zu vermerken. So kann es z. B. auch nach dem Sport in der Schule oder im Verein zu keinen Verwechslungen kommen.

- **Material:** Single Jersey aus 100% Baumwolle, 160 g/m²
- **Ausrüstung:** einlaufvorbehandelt
- **Größe:** 116-164



No 415 Kids-Longsleeve



kids

165 g/m²

116 - 164



40°



05

schwarz

02

rot

41

malibu-blue



Armbündchen



Halsbündchen



10

royal

34

tinte

Klassisches Longsleeve-Shirt aus gebushtem, weichem Single Jersey aus gekämmter und ringgesponnener Baumwolle, mit formstabilen, LYCRA®-verstärkten Armbündchen und gewebtem HAKRO®-Flaglabel in der Seitennaht. Durch die spezielle Oberflächenveredelung erhält dieses Shirt seine besonders weiche Oberfläche mit samtigem Griff. Das besondere Extra für Kids: Das spezielle HAKRO®-Youngsters-Weblabel bietet auf der Rückseite die Möglichkeit, den Namen und die Telefonnummer des Eigentümers zu vermerken. So kann es z. B. auch nach dem Sport in der Schule oder im Verein zu keinen Verwechslungen kommen.

- **Material:** Single Jersey aus 100% Baumwolle, 165 g/m²
- **Ausrüstung:** einlaufvorbehandelt
- **Größe:** 116–164



№ 400 Kids-Poloshirt Classic



05 schwarz 01 weiß 35 sonne 27 orange 02 rot



29 kelly-green 41 malibu-blue 10 royal 34 tinte



Seitenschlitz mit Kontrast-Innenband



Armabschluss mit Rippenbündchen



kids



200 g/m²



116 - 164



60°

Hochwertiges, feinmaschiges Piqué-Poloshirt aus langstapeliger, gekämmter und ringgesponnener Baumwolle mit klassisch-legerem Schnitt. Knopfleiste mit extrahaltbar vernähten, bruchsicheren Knöpfen „Ton in Ton“ und einem Ersatzknopf. Kontrastfarbiges Nackenband, doppelt geriegelte Seitenschlitze und ein gewebtes HAKRO®-Flaglabel in der linken Seitennaht. Das besondere Extra für Kids: Das spezielle HAKRO®-Youngsters-Weblabel bietet auf der Rückseite die Möglichkeit, den Namen und die Telefonnummer des Eigentümers zu vermerken. So kann es z. B. auch nach dem Sport in der Schule oder im Verein zu keinen Verwechslungen kommen.

- **Material:** Piqué aus 100 % Baumwolle, 200 g/m²
- **Ausrüstung:** einlaufvorbehandelt
- **Größe:** 116 – 164



№ 620 Kids-Kapuzen-Jacke Premium



kids

300 g/m²

116 - 164



60°



05

schwarz

02

rot

41

malibu-blue



Einschubtasche



Armbündchen



10

royal

34

tinte

Sportive Kapuzen-Sweat-Jacke mit praktischem Frontreißverschluss von YKK®, aus pflegeleichtem Baumwoll-Polyester-Material. Die Innenseite ist nicht angeraut, die formstabilen Rippstrickbündchen sind zusätzlich mit LYCRA® verstärkt. Zwei Einschubtaschen, gefütterte Kapuze ohne Kordelzug, Nackenband und Doppelnahverarbeitung. Gewebtes HAKRO®-Flaglabel in der linken Seitennaht. Das besondere Extra für Kids: Das spezielle HAKRO®-Youngsters-Weblabel bietet auf der Rückseite die Möglichkeit, den Namen und die Telefonnummer des Eigentümers zu vermerken. So kann es z. B. auch nach dem Sport in der Schule oder im Verein zu keinen Verwechslungen kommen.

- **Material:** Maschenware aus 70 % Baumwolle und 30 % Polyester, 300 g/m²
- **Ausrüstung:** einlaufvorbehandelt
- **Größe:** 116–164



№ 630 Kids-Softshell-Jacke Nelson



kids

230 g/m²

116 - 164



30°



02

rot



05

schwarz



Ärmelbündchen



Kapuze



10

royal



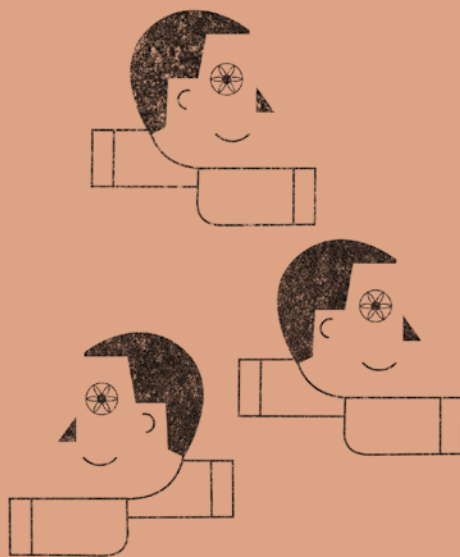
34

tinte

Atmungsaktive, strapazierfähige, wasserabweisende und winddichte Softshell-Jacke mit abnehmbarer Kapuze aus 3-Lagen-Laminat mit TRIACTIVE®-PRO-Technologie. Die Softshell-Jacke besteht aus dehnfähigem Stretch-Material und bietet exzellente Bewegungsfreiheit. Die Innenseite ist mit einem leichten Fleece gefüttert und sorgt so auch an kühlen Tagen für angenehmes Wohlbefinden. Front-Reißverschluss mit innenliegender Windschutzpatte, Kinnschutz und Reflexpaspel, zwei praktische, seitliche Reißverschluss-Einschubtaschen mit Reflexapplikation und eine reflektierende Druckgrafik am verlängerten, abgerundeten Rückenteil sorgen dafür, dass man nachts besser gesehen werden kann. Klettbander an den Ärmelbündchen ermöglichen das stufenlose Regulieren. Die Kapuze ist mit Druckknöpfen befestigt und lässt sich leicht abnehmen und separat verstauen. Alle Reißverschlüsse von YKK®.

Gewebtes HAKRO®-Necklabel, Extra-Namenslabel für die persönliche Individualisierung aus hochwertigem Kettsatin mit ultraschallgeschnittenen Bandkanten für angenehmen Tragekomfort und gummiertes HAKRO®-Flaglabel in der linken Seitennaht.

- **Material:** Interlock-3-Lagen-Laminat aus 100% Polyester, 230 g/m²
- **Wassersäule:** 5.000 mm
- **Atmungsaktivität:** 5.000 gr. / m² / 24 h
- **Größe:** 116–164



ACCESSOIRES

No 900 Jersey-Schal



196 Ringel
aubergine/weiß



200 Ringel
lavendel/weiß



187 Ringel
tinte/weiß



199 Ringel
titan/weiß



195 Ringel
schwarz/weiß



193 Ringel
kiwi/weiß



198 Ringel
rot/weiß



118
aubergine



119
lavendel



34
tinte



43
titan



05
schwarz



40
kiwi



02
rot



unisex



160 g/m²



40°

Lässiger Schal mit Rollkanten aus angenehm weichem und gekämmtem Baumwoll-Jersey.

Gewebtes HAKRO®-Label aus hochwertigem Ketttsatin mit ultraschallgeschnittenen Bandkanten für angenehmen Tragekomfort.

• **Material:** Single Jersey aus 100% Baumwolle, 160 g/m²

• **Eigenschaft:** einlaufvorbehandelt

• **Größe:** one-size-fits-all, 1.800 mm x 290 mm

No 950 Loop Jersey-Schal



185 Ringel
orange/weiß



186 Ringel
anthrazit/weiß



187 Ringel
tinte/weiß



193 Ringel
kiwi/weiß



189 Ringel
malibu-blue/weiß



27
orange



28
anthrazit



34
tinte



40
kiwi



41
malibu-blue

Lässiger Loop-Schal mit Rollkanten aus angenehm weichem und gekämmtem Baumwoll-Jersey.

Gewebtes HAKRO®-Label aus hochwertigem Ketttsatin mit ultraschallgeschnittenen Bandkanten für angenehmen Tragekomfort.

• **Material:** Single Jersey aus 100% Baumwolle, 160 g/m²

• **Eigenschaft:** einlaufvorbehandelt

• **Größe:** one-size-fits-all, 1.400 mm x 700 mm

No 960 "9" fabelhafte Freunde



unisex



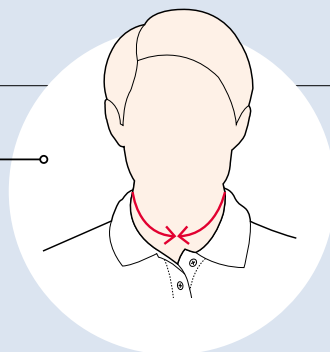
Personalisieren Sie Ihre Jacke oder Weste indem sie die mitgelieferten Reißverschluss-Anhänger gegen die fabelhaften Freunde in Ihrer Wunschfarbe ersetzen.

- **Material:** 100% Polyester
- **Verpackungseinheit:** je 9 Stück pro Farbe

Größen und Maße

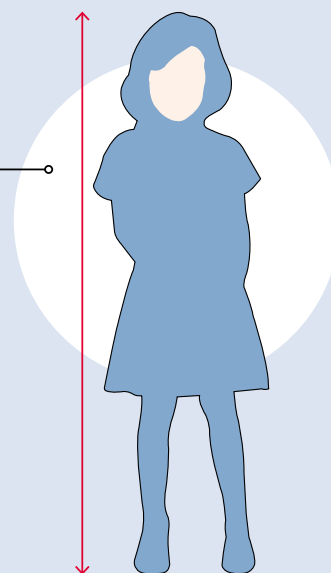
Kragenweite

Für Hemden das Maßband, ohne zu schnüren unterhalb des Kehlkopfes, um den Hals legen



Kids

Alter dient nur als Richtgröße



Einfach Maß nehmen und bestellen

Wird Kleidung nicht nur für den Eigenbedarf, sondern als Team- oder Berufskleidung angeschafft, empfiehlt es sich, zur Größenermittlung eine Anprobe durchzuführen. Echte Profis waschen einen Größensatz bereits vor der Anprobe – unter den Bedingungen der späteren Pflege – ein und simulieren so das mögliche Einlaufen des Kleidungsstücks. So wird sichergestellt, dass die Bekleidung trotz der Beanspruchung durch Waschen und Trocknen auch nach der Pflege noch jedem Träger perfekt passt.

WOMEN

Bestellgrößen, int.	XS	S	M	L	XL	2XL	3XL	4XL	5XL	6XL
Deutsche Größen	34	36	38	40	42	44	46	48	50	52

MEN & UNISEX

Bestellgrößen, int.	XS	S	M	L	XL	2XL	3XL	4XL	5XL	6XL
Deutsche Größen	44/46	46/48	48/50	50/52	52/54	54/56	56/58	58/60	60/62	62/64
Kragenweite in cm	35/36	37/38	39/40	41/42	43/44	45/46	47/48	49/50	51/52	53/54

KIDS

Bestellgrößen, int.	116	128	140	152	164
Alter	4-5	6-7	8-9	10-11	11-12

Alle Maßtabellen und Größenangaben unter Vorbehalt!

Durch Schnittoptimierungen kann es zu geringfügigen Maßabweichungen kommen, weshalb wir eine Anprobe beim HAKRO-Fachhändler empfehlen.

Farben

Die hier gedruckten Farben können, je nach Material, von den Textilien abweichen.



01 Weiß



02 Rot



03 Marine



05 Schwarz



07 Sand



10 Royal



12 Smaragd



15 Grau-meliert



17 Weinrot



20 Ice-blue



22 Chocolate



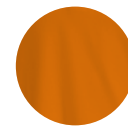
24 Ash-meliert



25 Sky



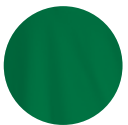
26 Silber



27 Orange



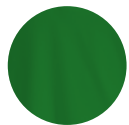
28 Anthrazit



29 Kelly-green



30 Apfel



31 Wasabi



34 Tinte



35 Sonne



40 Kiwi



41 Malibu-blue



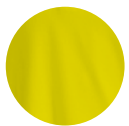
42 Graphit



43 Titan



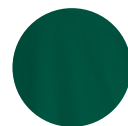
46 Petrol



55 Zitrone



59 Ice-green



72 Tanne



118 Aubergine



119 Lavendel



121 Purple



122 Magenta



123 Cherry



124 Denim



125 Grenadine



128 Nougat

129 Ultramarin-
blau

130 Turquoise



135 Ocean-blue



136 Light-blue

315 Dark-grey-
melange328 Anthrazit-
melange329 Marine-
melange

HAKRO



HAKRO



HAKRO



HAKRO



HERZ ÜBER KOPF.

DIE HARRY KROLL FOUNDATION IN BANGLADESCH.

Wie kann man den Kleinsten und Schwächsten in diesem Land am sinnvollsten helfen? Die Antwort war schnell gefunden: mit der Gründung eines Waisenhauses. Damit war der Grundstein für ein sehr persönliches Projekt gelegt. Mehr noch – für einen Herzenswunsch, an dessen Umsetzung Carmen Kroll und Thomas Müller voller Leidenschaft arbeiten.

Unterstützt von der 2010 gegründeten Harry Kroll Foundation – und dank der vielen Spenden von Mitarbeitern, Fachhandelspartnern, Kunden und Freunden – entstand 2013 das Harry-Kroll-Kinderhaus. Das gemeinsam mit einer Familienstiftung gebaute Haus bietet Platz zum Wohnen, Spielen und Lernen. Hier, in einem kleinen Dorf südöstlich von Dhaka, wo die großen Hilfsorganisationen die Menschen nicht mehr erreichen, finden 20 Kinder ein liebevolles Zuhause, in dem ihnen der Start in ein besseres Leben geboten wird.

Weil es in dieser Region gar nicht genug Hilfe geben kann, engagiert sich die Harry Kroll Foundation auch darüber hinaus in Bangladesch. Ausgesuchte Schulprojekte ermöglichen den Kindern eine Teilnahme am Unterricht. Die Kinder erhalten Schul- und Lernmaterial, nehmen an regelmäßigen Sport- und Freizeitaktivitäten teil – und profitieren somit nicht nur von einer Ausbildung, sondern auch von einem attraktiven kind- und jugendgerechten Angebot.



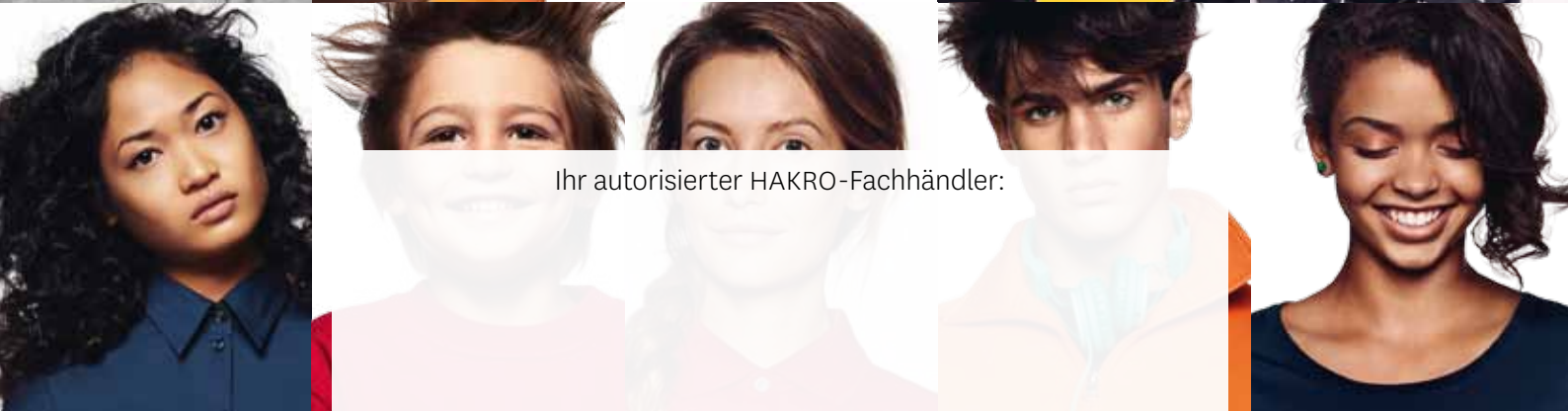
IHR SEID SUPER!

DANKE AN ALLE, DIE UNSER GEMEINNÜTZIGES ENGAGEMENT
UNTERSTÜTZEN.

IN DER KINDERKLINIK TÜBINGEN werden jedes Jahr rund 12.000 Kinder stationär und 48.000 Kinder ambulant behandelt. Mit Hilfe der Harry Kroll Foundation konnten dringend benötigte medizinische Geräte für die gastroscopische Untersuchung von Kindern angeschafft werden.

FÜR SCHATTENKINDER E. V. organisiert der Entertainer Frank Zander gemeinsam mit Familie und Freunden seit Jahren ein Weihnachtsessen für Obdachlose und Straßenkinder. Rund 3.000 Menschen werden im Estrel Convention Center in Berlin in der Weihnachtszeit ein festliches Mahl und Geschenke beschert. In 2014 spendete HAKRO erstmalig vier Paletten mit Kleidung. Zudem kommen dem Verein, der u. a. notleidende Kinder, die auf der Straße leben, unterstützt, regelmäßige Kleiderspenden zugute.

SOWETO, SÜDAFRIKA. Kliptown ist einer der ärmsten und gefährlichsten Orte der Welt. Die Siedlung in der ehemaligen Town-ship Soweto liegt nahe Johannesburg und wird von der lokalen Hilfsorganisation Kliptown Youth Program unterstützt. Ziel der Organisation ist es, die Entwicklung von Kindern und Jugendlichen im Rahmen der Schul-, Sport- und Ernährungsprogramme zu fördern. Ein Projekt, für das HAKRO eine Containerladung mit 11.000 Kleidungsstücken für die Bewohner von Kliptown spendete. Die Verteilung übernahm das Kliptown-Youth-Program-Team vor Ort.



Ihr autorisierter HAKRO-Fachhändler:

